



QUESTION(S) CONSO

Votre rendez-vous mensuel avec
**L'Observatoire
Cetelem**





N°5 - Septembre 2016

**L'Observatoire
Cetelem**

“opinionway”



La méthodologie

	<p>▶ Étude réalisée auprès d'un échantillon représentatif de 1006 Français âgés de 18 ans et plus. Les résultats ont été redressés selon les critères de sexe, âge, CSP du répondant, région et taille l'agglomération.</p>
	<p>✓ Echantillon interrogé en ligne sur système CAWI (Computer Assisted Web Interview) au sein d'un Omnibus multi client.</p>
	<p>✓ Le terrain a été réalisé du 24 au 26 Août 2016 .</p>
	<p>✓ OpinionWay a réalisé cette enquête en appliquant les procédures et règles de la norme ISO 20252.</p>

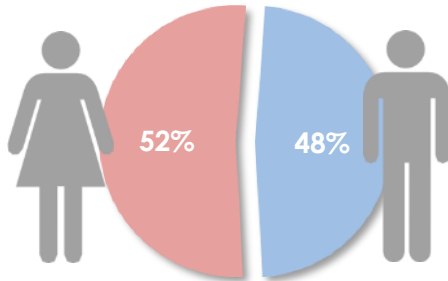
Toute publication totale ou partielle doit impérativement utiliser la mention complète suivante :

**« Sondage OpinionWay pour L'Observatoire Cetelem »
et aucune reprise de l'enquête ne pourra être dissociée de cet intitulé.**

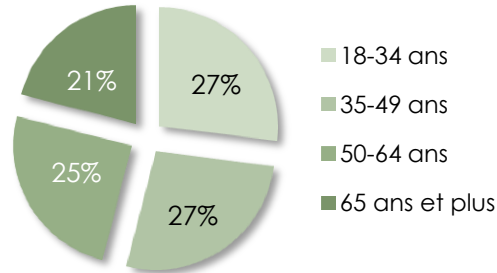


Profil des répondants – 1006 individus

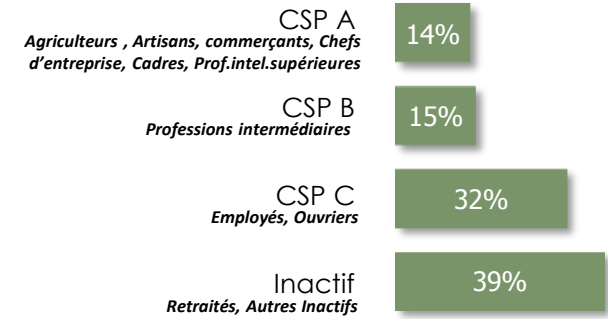
Sexe



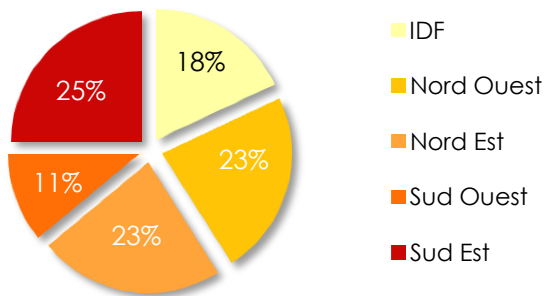
Age



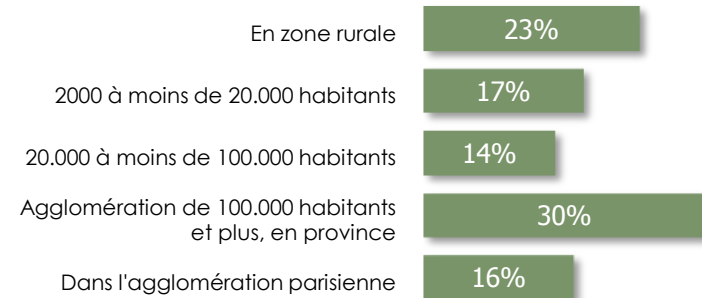
CSP du répondant



Région



Taille d'agglomération



Thème du mois :

Les Français et le Mondial de l'Automobile

“opinionway

L'Observatoire
Cetelem

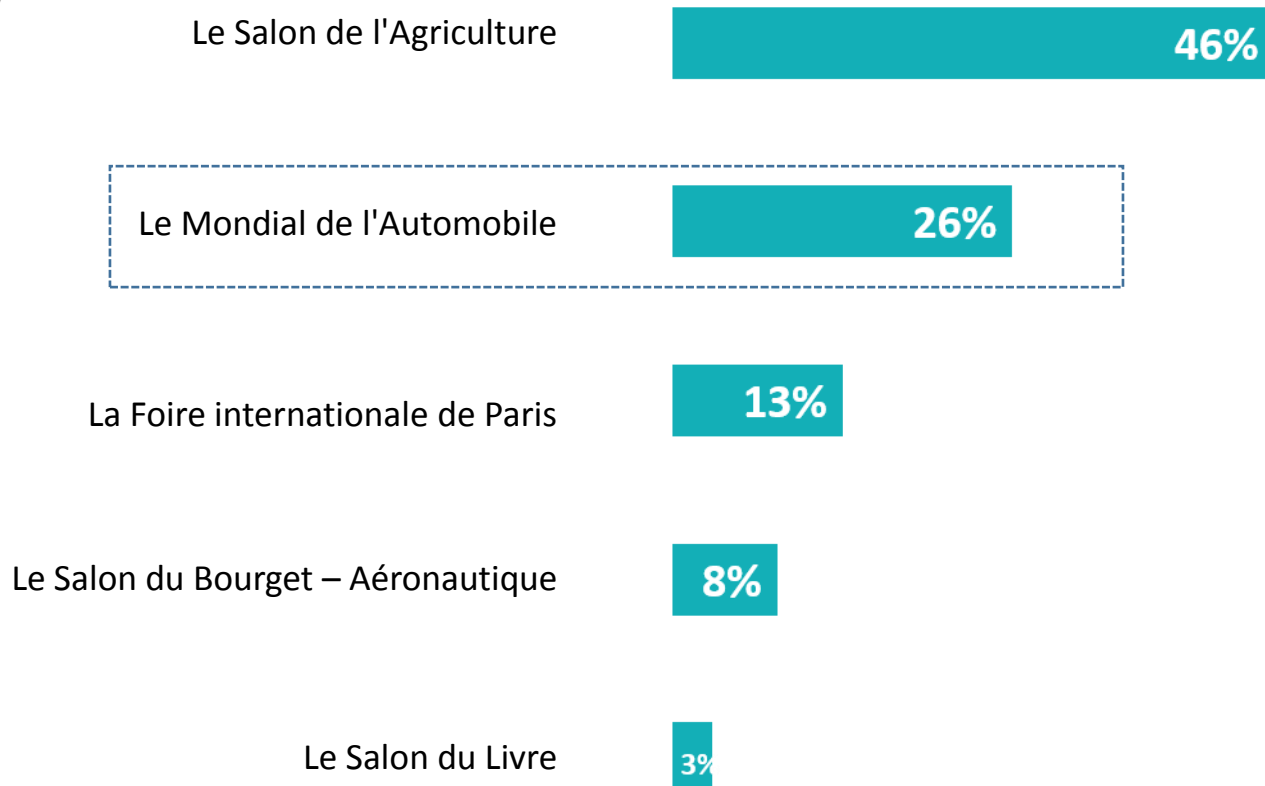


Notoriété du Mondial de l'Automobile

Parmi ces différents salons internationaux qui se tiennent à Paris, lequel a selon vous la plus forte renommée ?

(Une seule réponse possible)

(1006 individus)



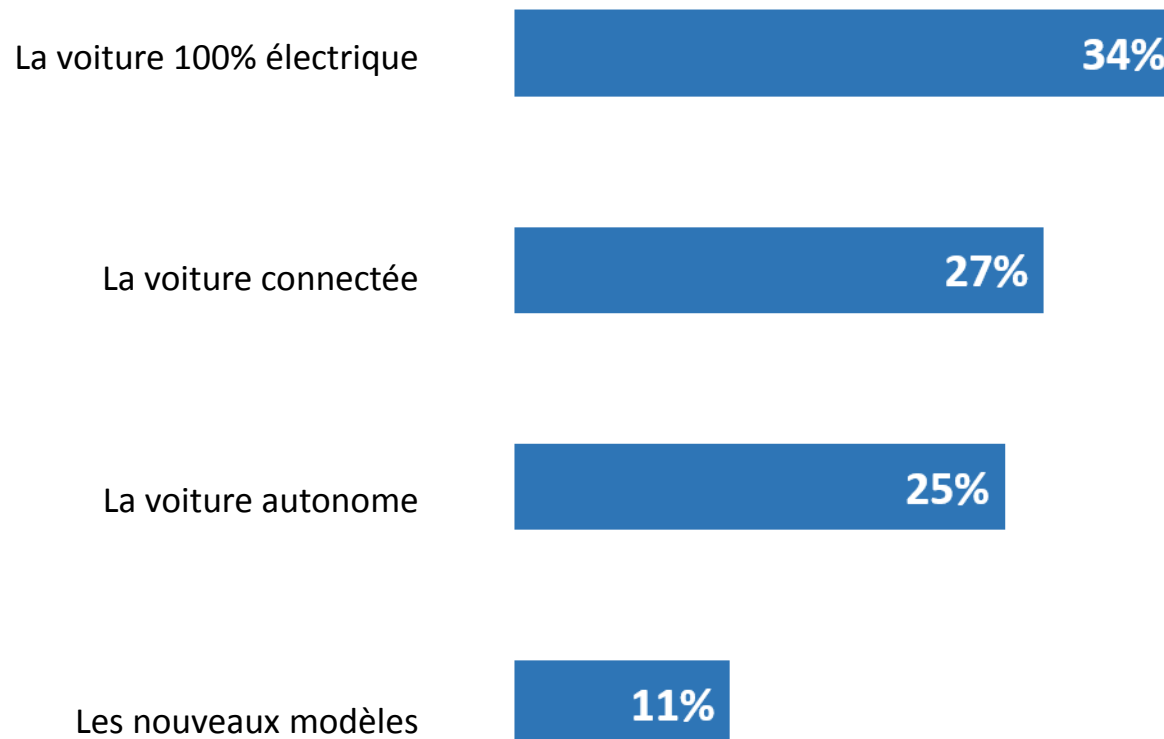


Sujet du Mondial de l'Automobile 2016

D'après vous, quel sera LE sujet du Mondial de l'Automobile 2016 ?

(Une seule réponse possible)

(1006 individus)



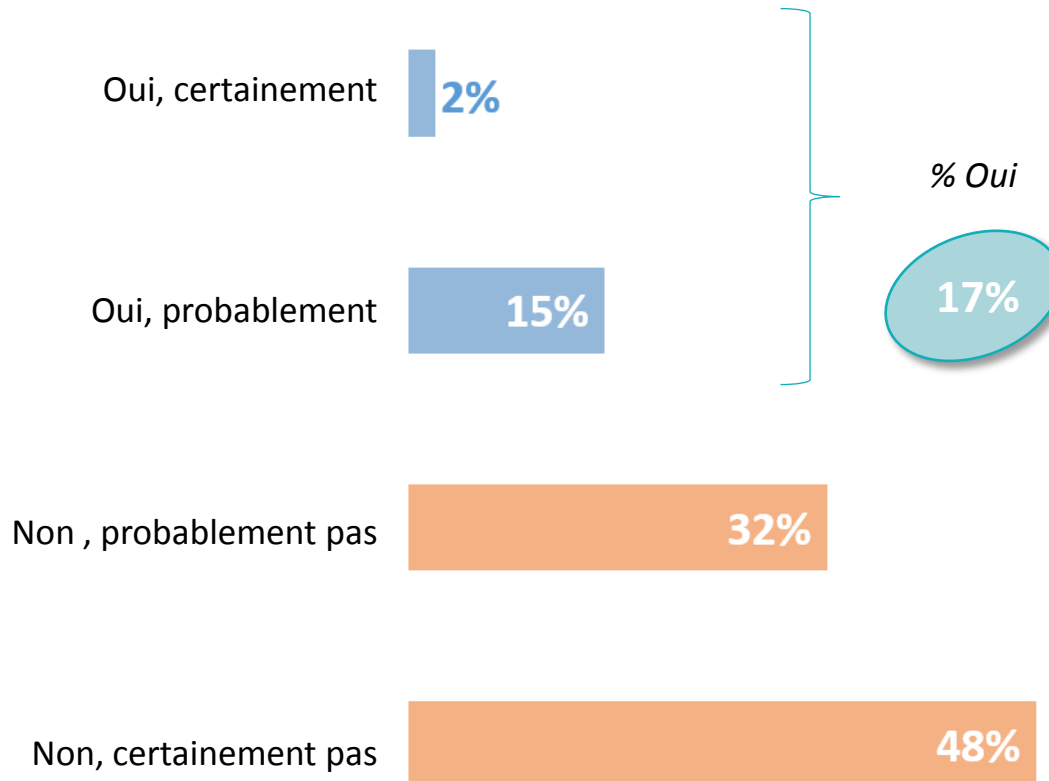


Valeur incitative du Mondial de l'Automobile

Le Mondial de l'Automobile peut-il vous donner envie de changer de voiture ?

(Une seule réponse possible)

(1006 individus)



Questions récurrentes

“opinionway

L'Observatoire
Cetelem

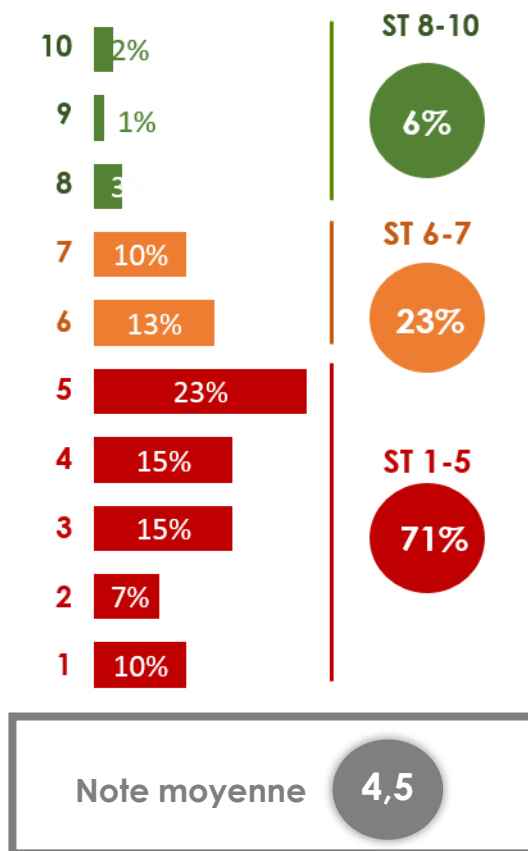


Perception de la situation générale du pays par les Français

Comment percevez-vous la situation générale de votre pays sur une échelle de 1 à 10 ?

La note de 1 signifie que selon vous, la situation générale de votre pays est très mauvaise et 10 signifie que, selon vous, la situation générale de votre pays est très bonne.

(1006 individus)



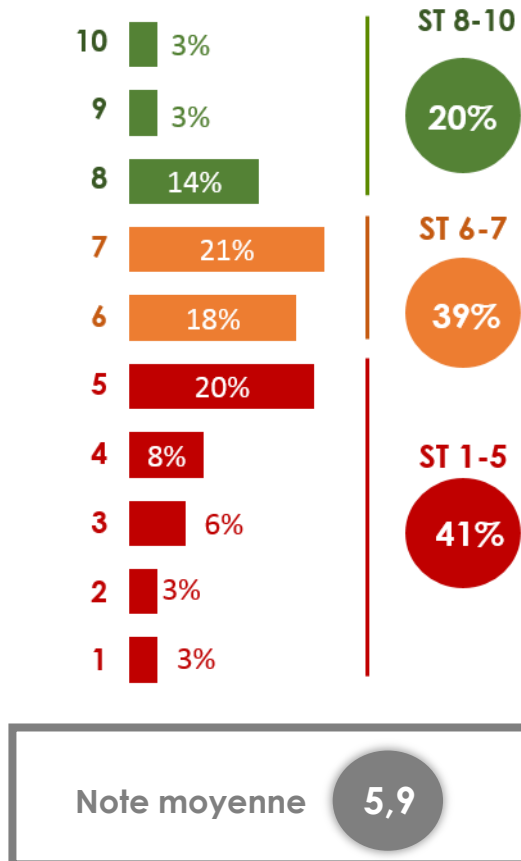


Perception des Français au sujet de leur situation personnelle

Comment décririez-vous votre situation personnelle actuelle sur une échelle de 1 à 10 ?

La note de 1 signifie que selon vous, votre situation personnelle est très mauvaise et 10 signifie que, selon vous, votre situation personnelle est très bonne.

(1006 individus)

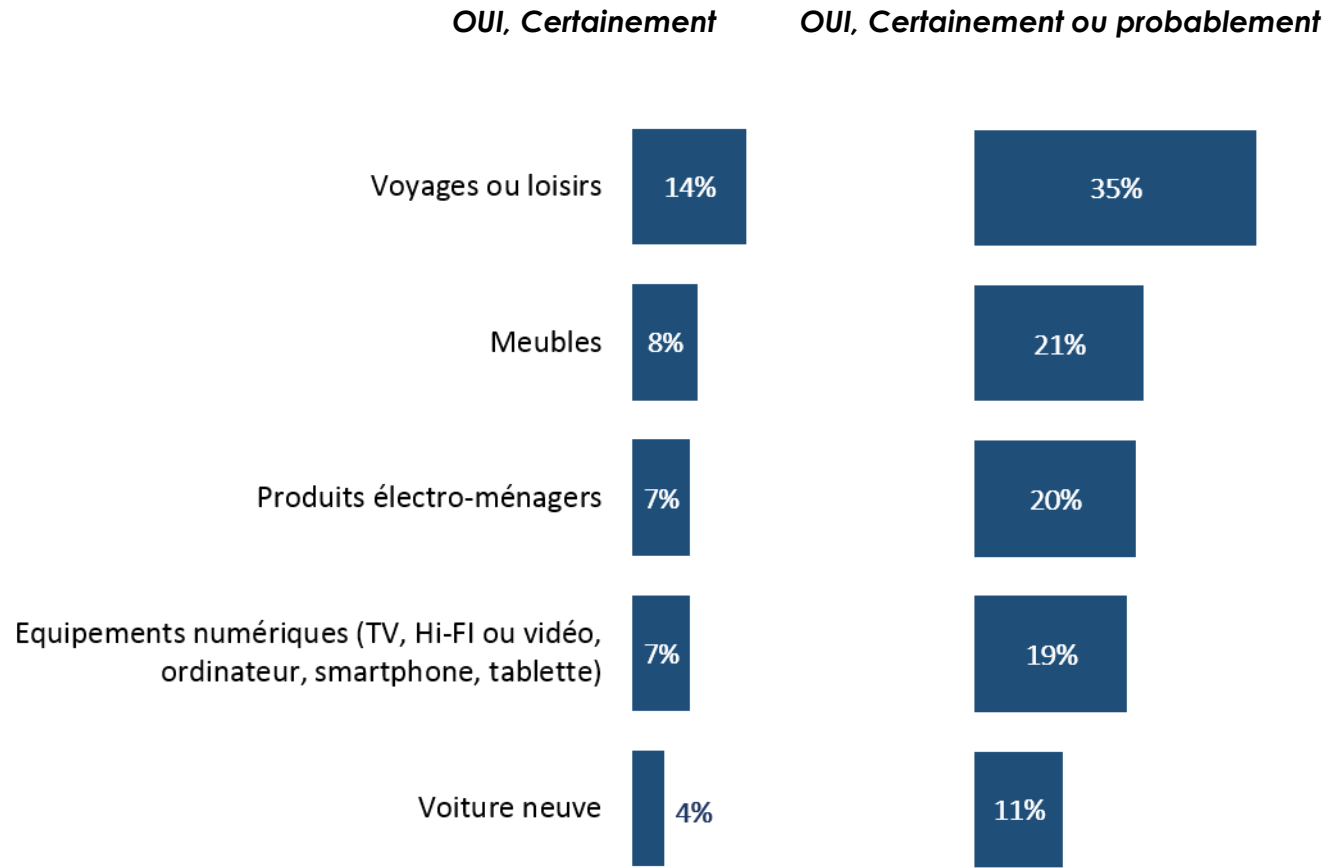




Achats envisagés par les Français au cours du mois prochain

Envisagez-vous d'acheter les produits/services suivants au cours du mois de septembre ?
Oui, certainement / Oui, probablement / Non

(1006 individus)





Comparatif des résultats en évolution



Evolution significativement à un niveau de confiance de 95% par rapport à la vague précédente

Base mars : 1012 individus ; Base avril : 1088 individus ; Base mai : 1007 individus ; Base juin : 1204 individus ; Base août : 1006 individus

Situation générale de la France sur une échelle de 1 à 10 :

1 = très mauvaise et 10 = très bonne



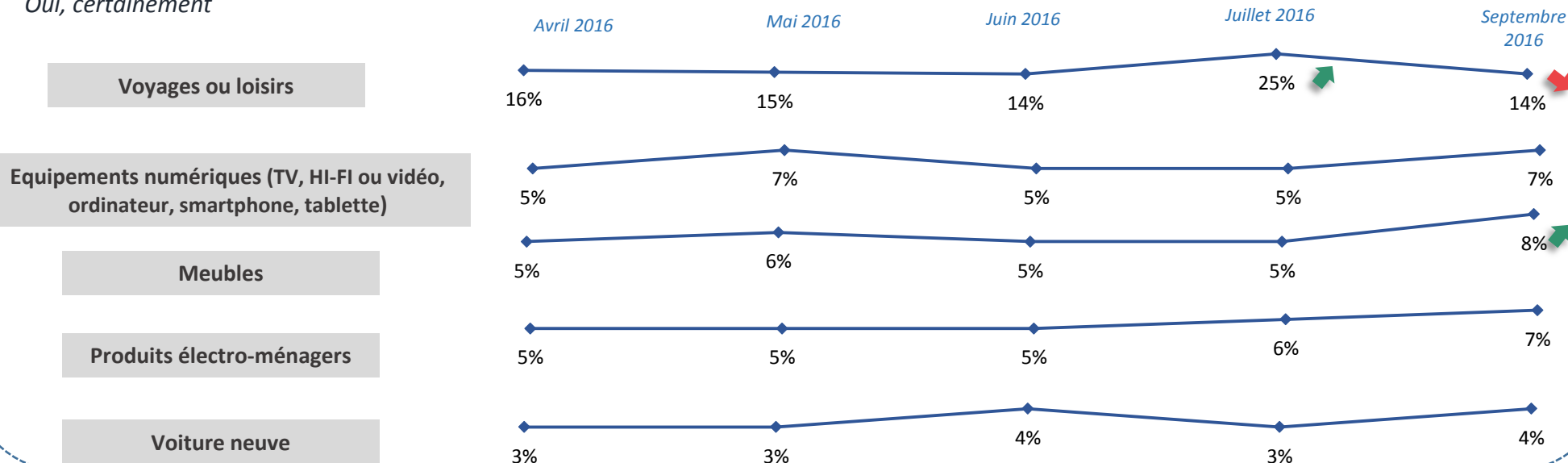
Situation personnelle actuelle sur une échelle de 1 à 10 :

1 = très mauvaise et 10 = très bonne



Achats envisagés par les français :

Oui, certainement



L'Observatoire Cetelem est une cellule d'études et de veille économique, créé en 1985 et dirigé par Flavien Neuvy. Chaque année plusieurs études sont publiées concernant les marchés automobiles dans le monde et la consommation des ménages en Europe. Présent dans 13 pays – Allemagne, Belgique, Danemark, Espagne, France, Hongrie, Italie, Pologne, Portugal, République tchèque, Roumanie, Royaume-Uni et Slovaquie – L'Observatoire Cetelem est devenu une référence et un partenaire privilégié pour les principaux acteurs du monde de l'automobile et de la consommation avec lesquels il entretient des relations permanentes.
www.observatoirecetelem.com | [@obs_cetelem](https://twitter.com/obs_cetelem)

Contacts presse

Patricia Bosc

+33 7 62 78 73 48

Patricia.bosc@bnpparibas-pf.com

Flavien Neuvy

+33 6 47 59 35 54

flavien.neuvy@bnpparibas-pf.com

