

Une étude

# les zooms

de L'Observatoire Cetelem

par



## Thème 2 : « Des petits riens du quotidien à l'homme augmenté : vivre sa santé au jour le jour »

*Enquête 2/3 : « Pour sa santé, en quoi et en qui avoir confiance ? »*

**Juillet 2017**

---

**Magalie Gérard**, Directrice adjointe du Département Politique – Opinion

**Pierre-Hadrien Bartoli**, Chef de groupe au Département Politique – Opinion

**Morgane Hauser**, Chargée d'études senior au Département Politique – Opinion

# Sommaire

<b>Méthodologie d'enquête</b>	<b>P.3</b>
<b>I. Perception des professionnels de santé</b>	<b>P.5</b>
<b>II. Perception de la vaccination</b>	<b>P.14</b>
<b>III. Automédication et médecines alternatives : perceptions et usages</b>	<b>P.18</b>



# Méthodologie d'enquête



Enquête réalisée **en ligne** du **27** au **29 juin** 2017.



Échantillon de **1015** personnes représentatif des Français âgés de 18 ans et plus.



Méthode des quotas et redressement appliqués aux variables suivantes : **sexe, âge, catégorie socioprofessionnelle et région de l'interviewé(e)**.



Aide à la lecture des résultats détaillés :

- Les chiffres présentés sont exprimés en pourcentage.
- Les chiffres en italique sont ceux qui apparaissent significativement au-dessus de la moyenne.

# Intervalle de confiance

L'intervalle de confiance (parfois appelé « marge d'erreur ») permet de déterminer la confiance qui peut être attribuée à une valeur, en prenant en compte la valeur observée et la taille de l'échantillon. Si le calcul de l'intervalle de confiance concerne les sondages réalisés avec la méthode aléatoire, il est communément admis qu'il est proche pour les sondages réalisés avec la méthode des quotas.

Taille de l'échantillon	5% ou 95%	10% ou 90%	20% ou 80%	30% ou 70%	40% ou 60%	50%
100 interviews	4,4	6,0	8,0	9,2	9,8	10
200 interviews	3,1	4,3	5,7	6,5	6,9	7,1
300 interviews	2,5	3,5	4,6	5,3	5,7	5,8
400 interviews	2,2	3,0	4,0	4,6	4,9	5,0
500 interviews	2,0	2,7	3,6	4,1	4,4	4,5
600 interviews	1,8	2,4	3,3	3,8	4,0	4,1
800 interviews	1,5	2,1	2,8	3,2	3,4	3,5
1 000 interviews	1,4	1,8	2,5	2,9	3,0	3,1
2 000 interviews	1,0	1,3	1,8	2,1	2,2	2,3
3 000 interviews	0,8	1,1	1,5	1,7	1,8	1,8
4 000 interviews	0,7	0,9	1,3	1,5	1,6	1,6
6 000 interviews	0,6	0,8	1,1	1,3	1,4	1,4

**Note de lecture** : dans le cas d'un échantillon de 1 000 personnes, si le pourcentage mesuré est de 10%, la marge d'erreur est égale à 1,8. Il y a donc 95% de chance que le pourcentage réel soit compris entre 8,2% et 11,8% (plus ou moins 1,8 points).

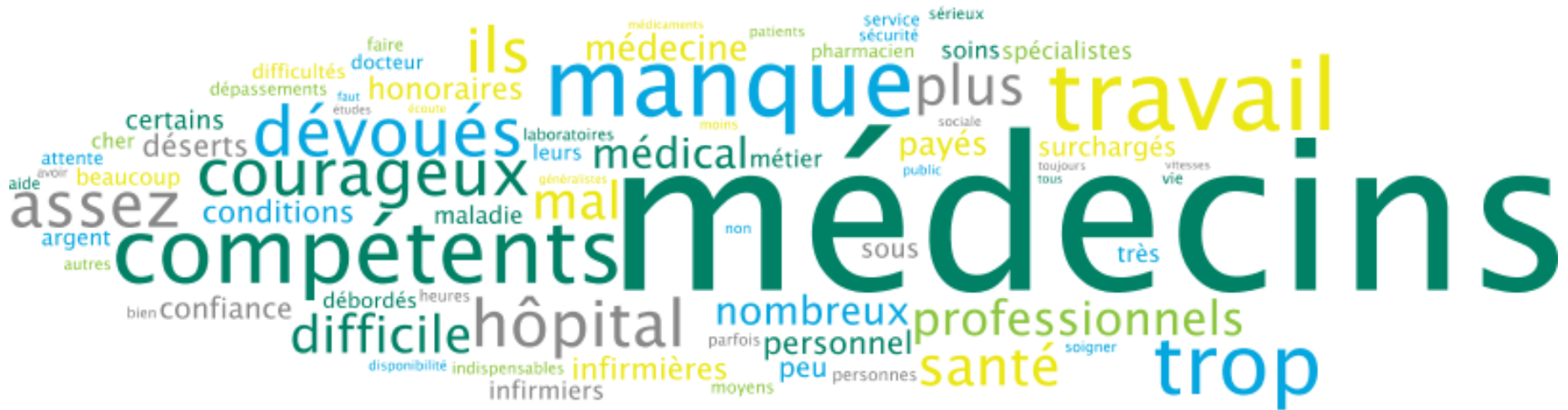
# I. Perception des professionnels de santé



# Les professionnels de santé, souvent reconnus pour leur compétence et leur dévouement, évoluent au cœur d'un système à bout de souffle pour les Français

Lorsque vous pensez aux professionnels de santé, quels sont tous les mots, toutes les idées qui vous viennent spontanément à l'esprit ? – Question ouverte, réponses spontanées

- À tous -



## Exemples de verbatims

Lorsque vous pensez aux professionnels de santé, quels sont tous les mots, toutes les idées qui vous viennent spontanément à l'esprit ? – Question ouverte, réponses spontanées

- À tous -

« Courageux et pas assez nombreux. La gestion du numerus clausus de formation est une honte. »

« Passionnés par leur travail et professionnels, ils exercent leur profession dans des conditions matérielles et humaines souvent difficiles. »

« Pas assez payé et beaucoup d'heure de travail je leur tire mon chapeau »

« Manque drastique de professionnels dans de nombreux secteurs. »

« Ce sont des gens qui font un travail noble ils servent la société dignement certains, notamment les aides-soignantes sont mal payés. »

« Les professionnels de santé sont en voie de disparition et leurs honoraires sont trop libres. »

« Qualité inégale : à l'écoute et disponibles pour certains, plus intéressés par leur revenu financier et leur renommée pour d'autres... »

« Désert médical dans beaucoup de régions tant en ville qu'en campagne. »

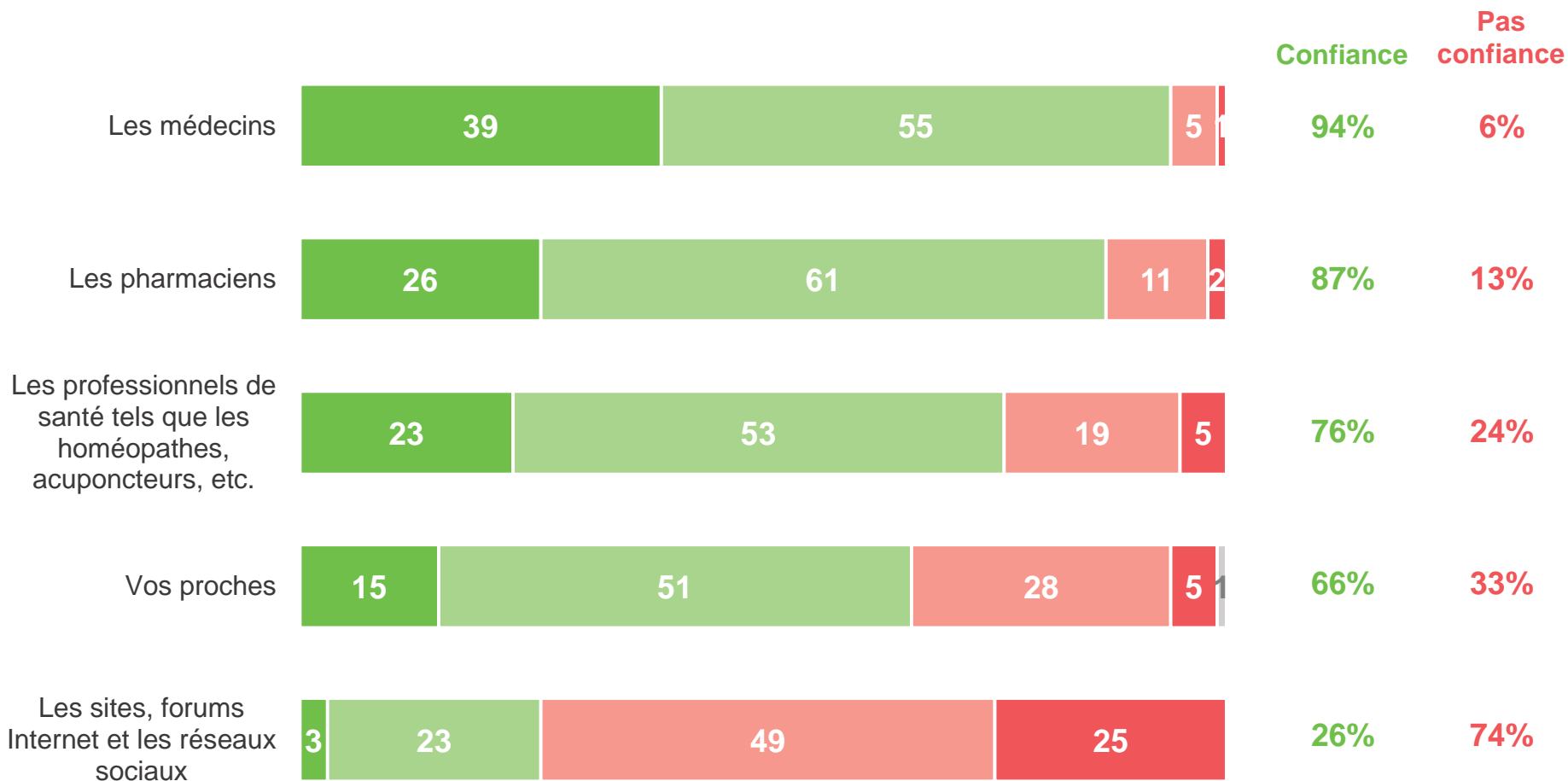
« Travail souvent difficile, manque de personnel et grande responsabilité. »

« Courageux et mal lotis en ce qui concerne les personnels hospitaliers trop égoïstes en ce qui concerne la médecine libérale. »

# Les médecins et pharmaciens constituent une source d'information de référence concernant les questions de santé, loin devant Internet

Selon l'expérience que vous en avez, avez-vous tout à fait, plutôt, plutôt pas ou pas du tout confiance en chacun des acteurs suivants pour vous informer en matière de santé ?

- À tous, en % -



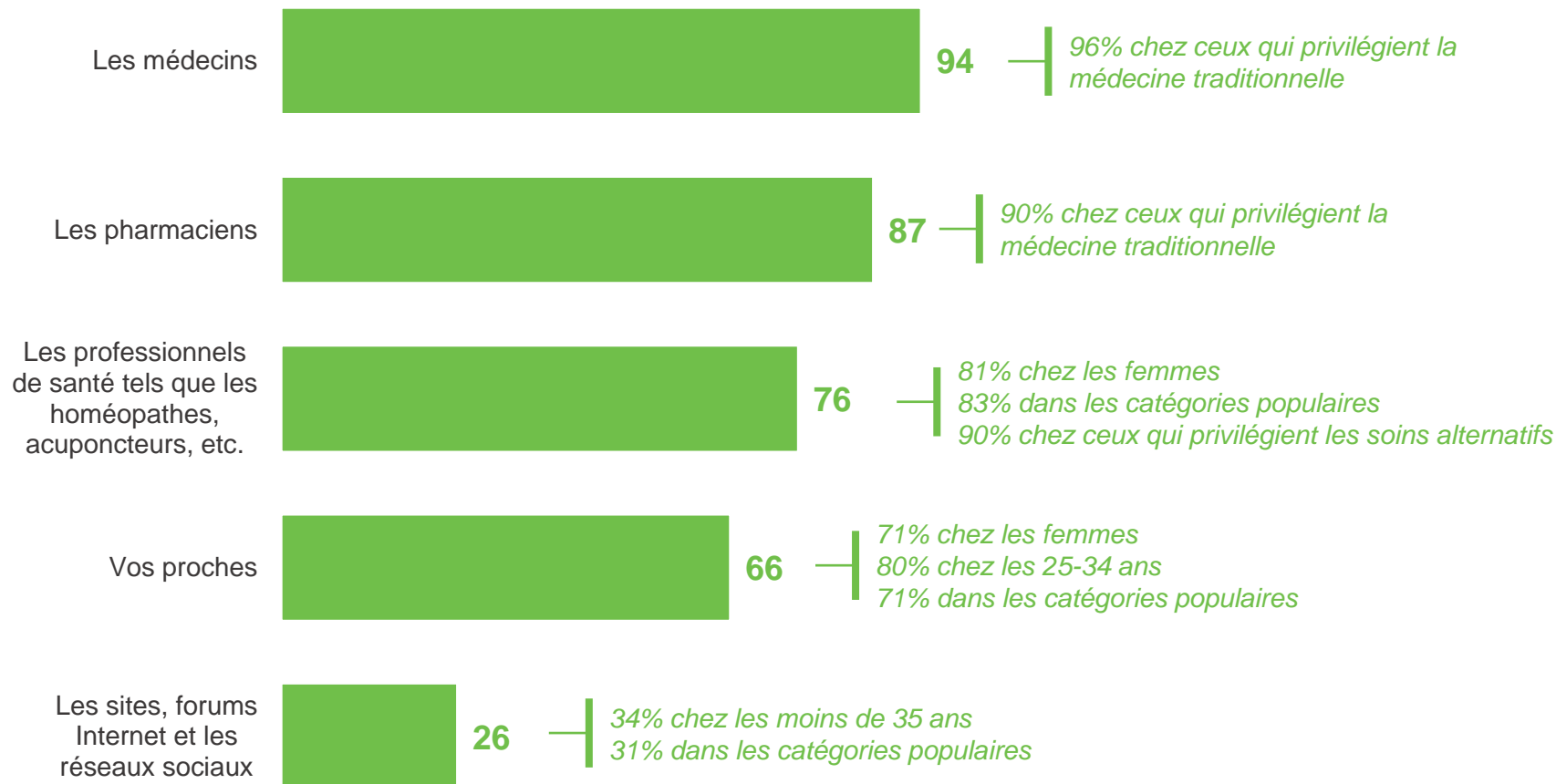
■ Tout à fait confiance ■ Plutôt confiance ■ Plutôt pas confiance ■ Pas du tout confiance ■ Ne se prononce pas



# Les femmes et personnes issues des catégories populaires se distinguent par leur plus grande confiance dans les professionnels de santé prodiguant des soins alternatifs

Selon l'expérience que vous en avez, avez-vous tout à fait, plutôt, plutôt pas ou pas du tout confiance en chacun des acteurs suivants pour vous informer en matière de santé ?

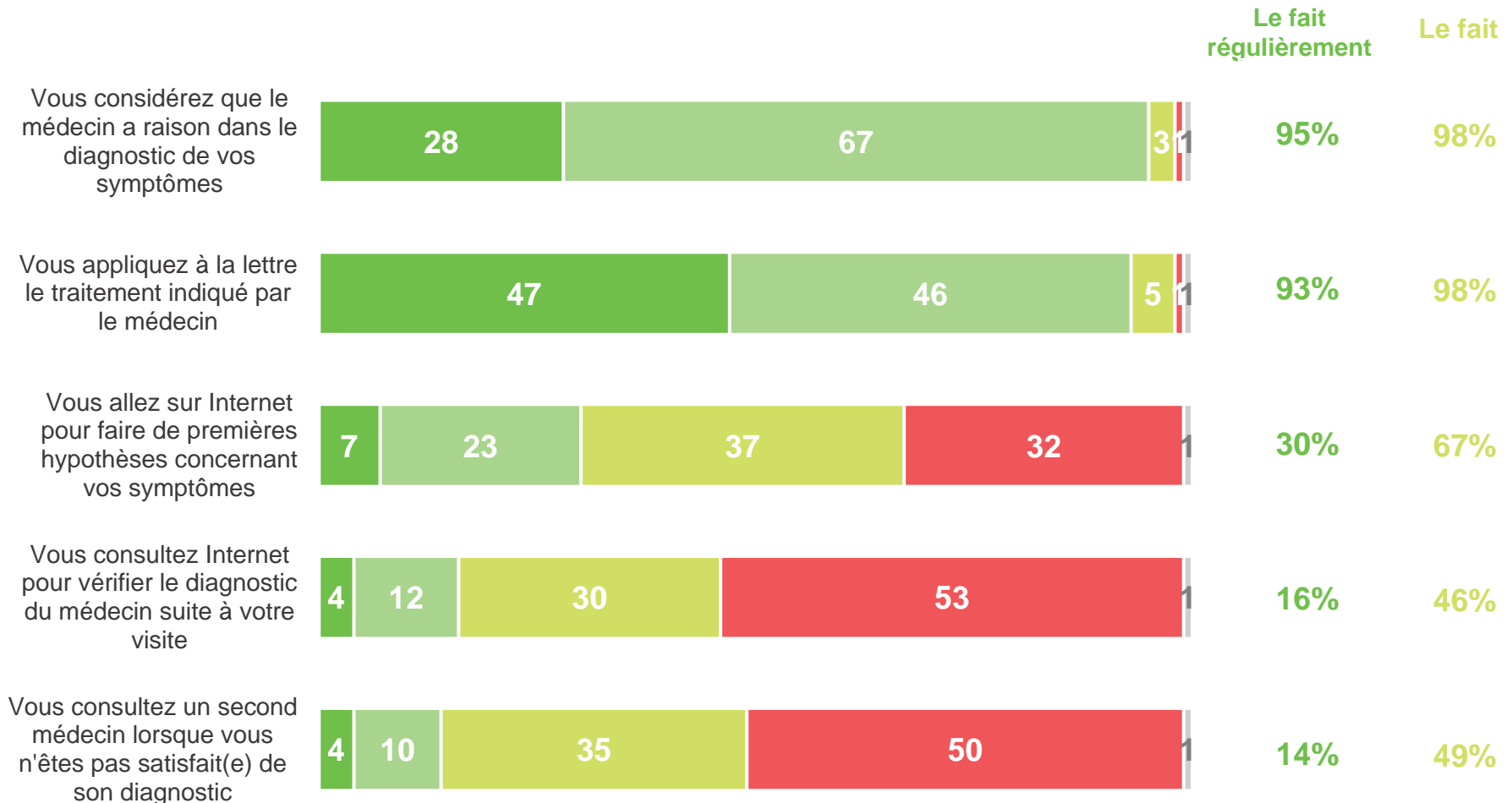
- À tous, en % de réponses « **Confiance** » -



# Le médecin, une figure d'autorité pour les diagnostics médicaux, qui n'exclue pas le développement des sources d'information secondaires...

Lorsque vous vous rendez chez votre médecin, adoptez-vous chacune des attitudes suivantes ?

- À tous, en % -



■ Systématiquement ■ La plupart du temps ■ Rarement ■ Jamais ■ Ne se prononce pas

## ... particulièrement consultées par les plus jeunes

Lorsque vous vous rendez chez votre médecin, adoptez-vous chacune des attitudes suivantes ?

- À tous, en % de réponses « **Le font régulièrement** » (systématiquement ou la plupart du temps) -

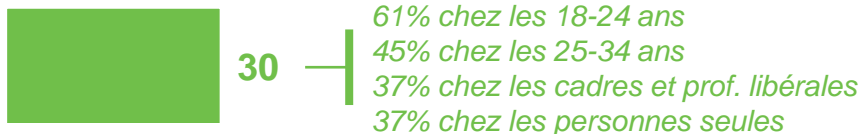
Vous considérez que le médecin a raison dans le diagnostic de vos symptômes



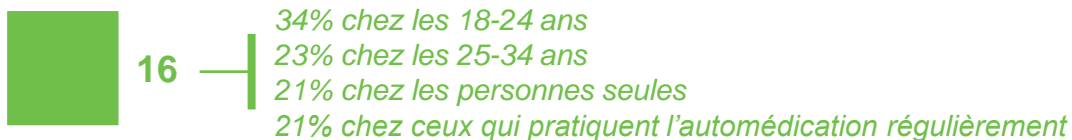
Vous appliquez à la lettre le traitement indiqué par le médecin



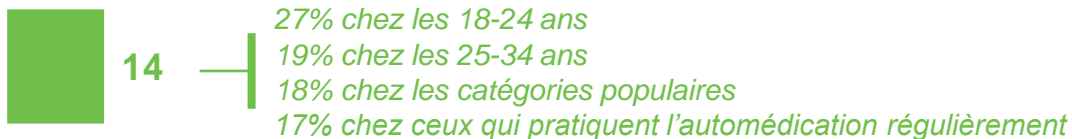
Vous allez sur Internet pour faire de premières hypothèses concernant vos symptômes



Vous consultez Internet pour vérifier le diagnostic du médecin suite à votre visite



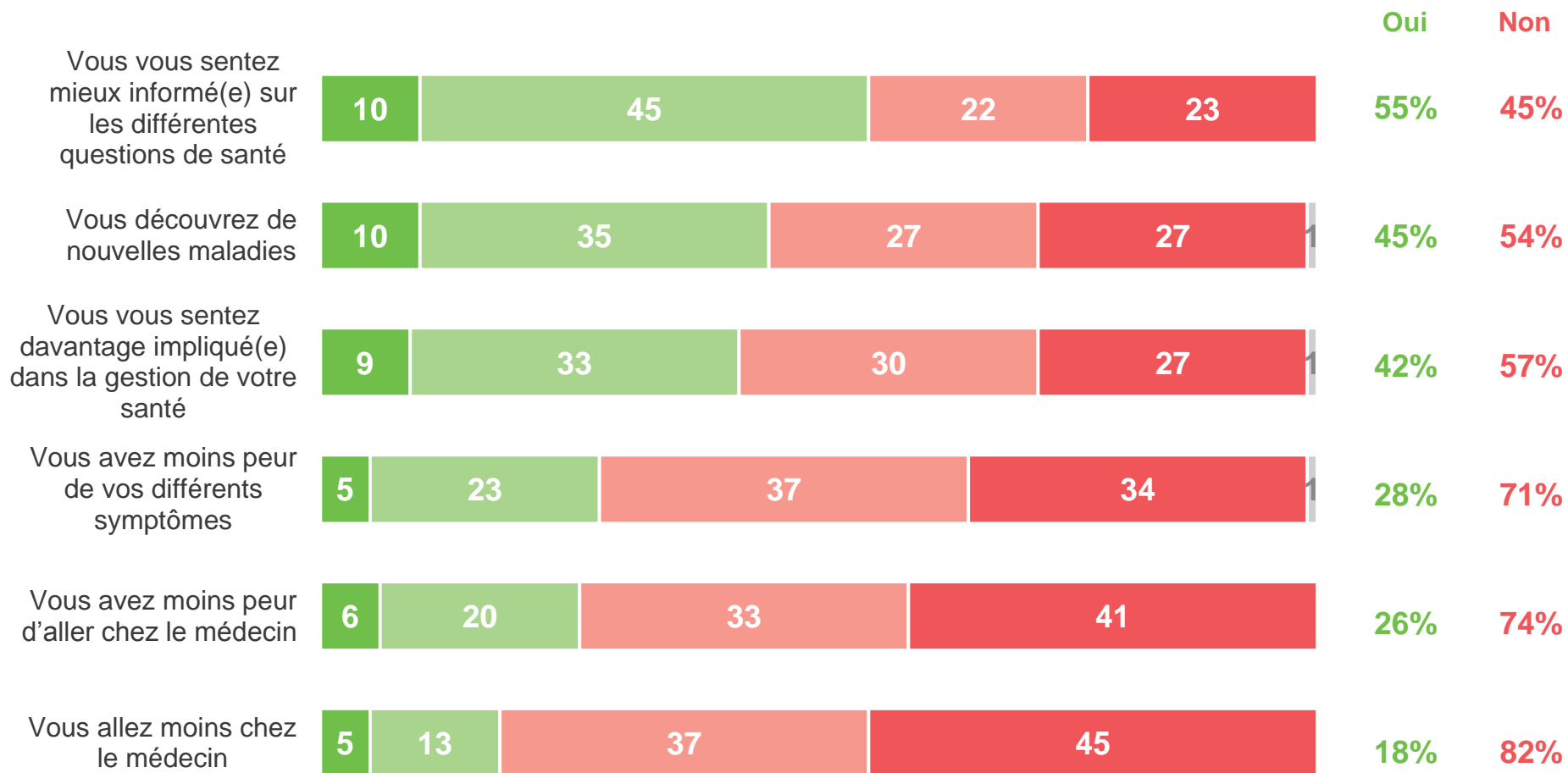
Vous consultez un second médecin lorsque vous n'êtes pas satisfait(e) de son diagnostic



# Grâce à Internet, une meilleure information sur les questions de santé, qui ne change pas fondamentalement le rapport à la médecine et aux soins

Diriez-vous qu'aujourd'hui, grâce à l'information médicale disponible sur Internet... ?

- À tous, en % -

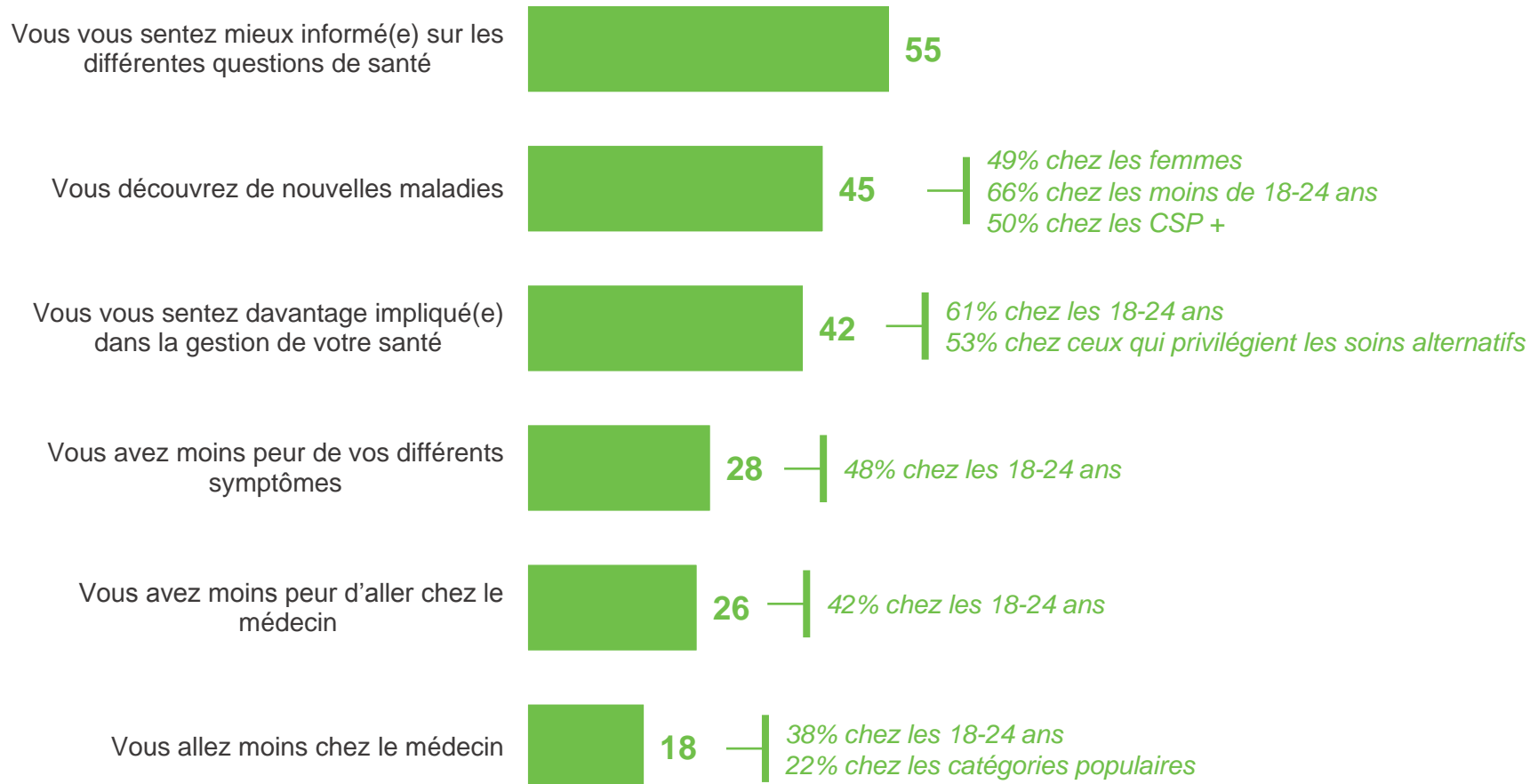


■ Oui, tout à fait ■ Oui, plutôt ■ Non, plutôt pas ■ Non, pas du tout ■ Ne se prononce pas

# Les Français les plus jeunes apparaissent comme les plus influencés dans leurs comportements par l'accès à l'information médicale en ligne

Diriez-vous qu'aujourd'hui, grâce à l'information médicale disponible sur Internet... ?

- À tous, en % de réponses « **Oui** » -



## II. Perception de la vaccination



# Lors des épidémies de grippe, les Français affirment prendre leur temps et s'informent avant d'agir

Lorsqu'une épidémie de grippe est déclarée en France, quelle proposition parmi les suivantes correspond le mieux à votre première réaction ?  
*Une seule réponse possible*

- À tous, en % -

Vous ne faites rien de particulier, quitte à vous soigner plus tard si vous êtes touché(e) par la maladie



61 — 71% chez les 35-49 ans  
68% chez les actifs

Vous vous informez afin de mieux comprendre sa gravité



20 — 34% chez les 18-24 ans

Vous prenez directement rendez-vous avec votre médecin pour vous faire vacciner



18 — 37% chez les 65 ans et plus

Ne se prononce pas

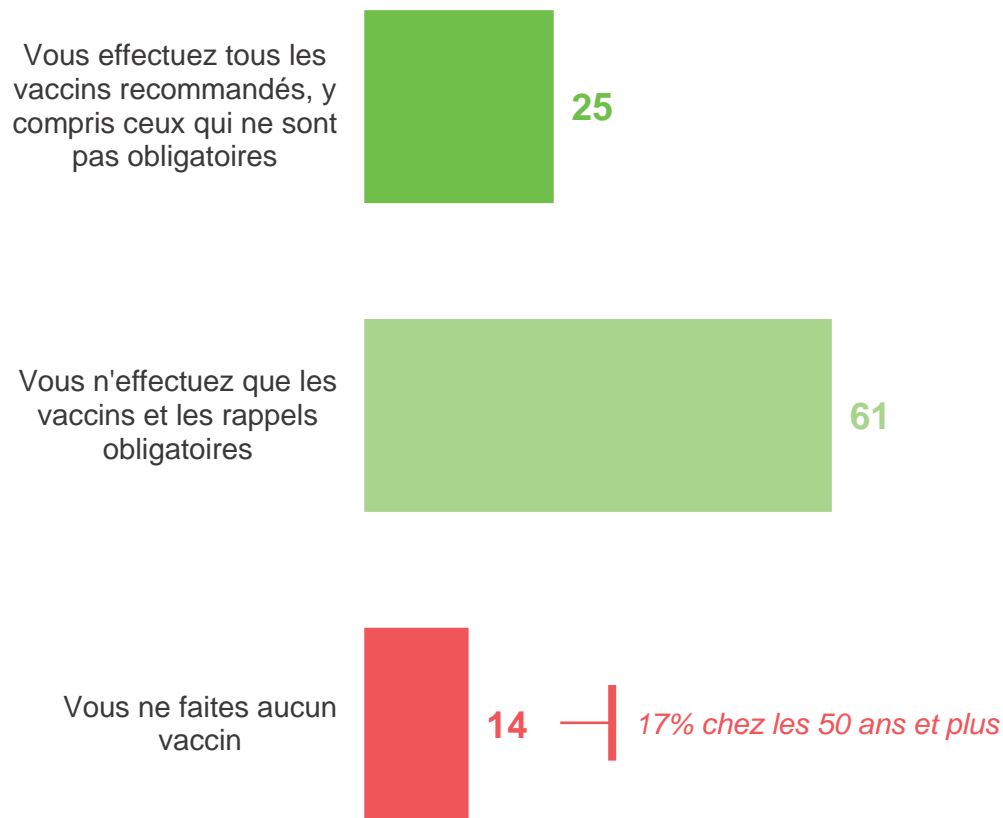


# Les Français affirment majoritairement suivre les obligations de vaccination sans nécessairement effectuer les vaccins facultatifs

A propos des vaccins et des rappels, quelle proposition parmi les suivantes correspond le mieux à votre attitude ?

*Une seule réponse possible*

- À tous, en % -

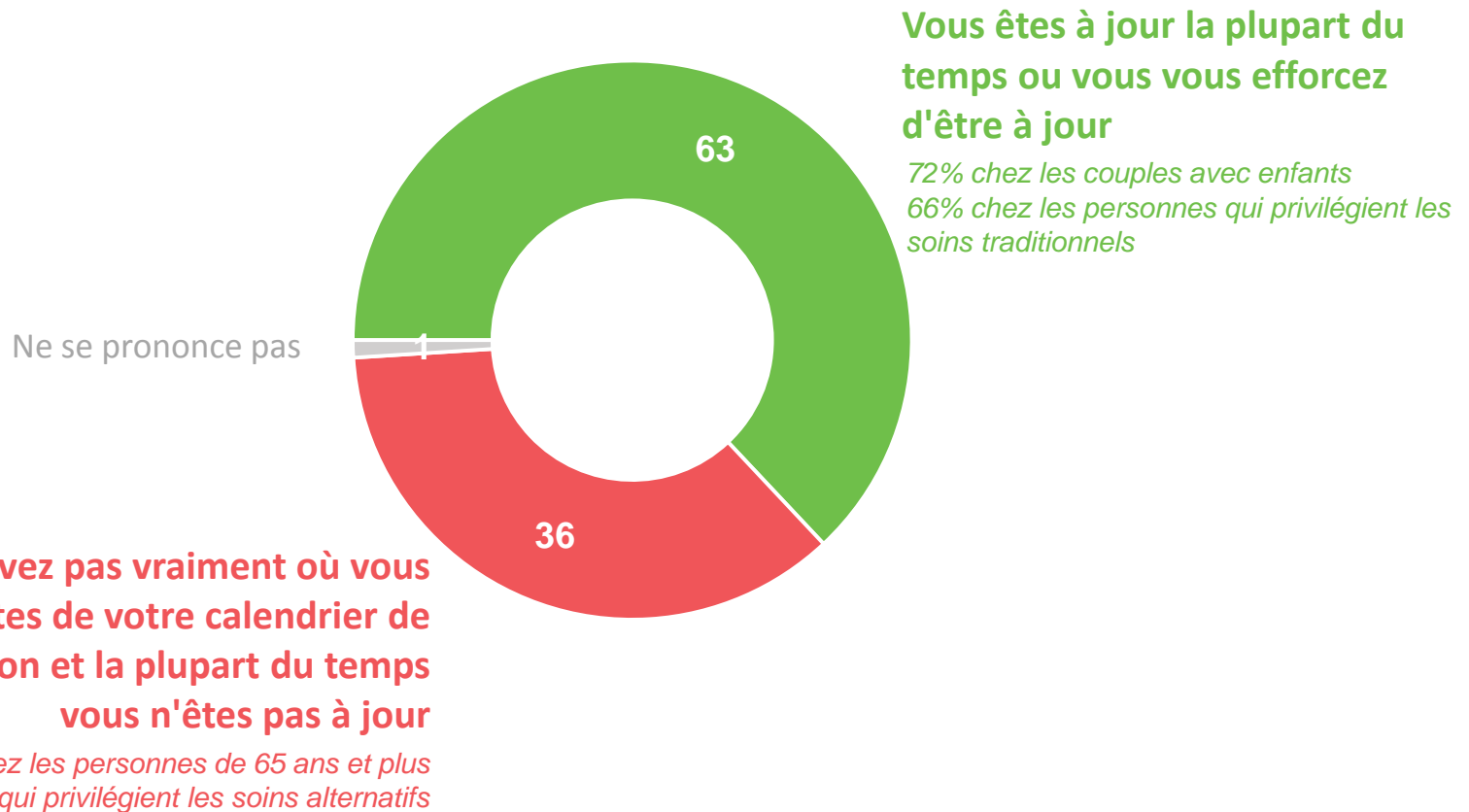




# Si près des deux tiers des Français affirment être à jour dans leurs vaccins, plus du tiers indiquent ne pas forcément savoir où ils en sont

A propos des vaccins et des rappels, diriez-vous que personnellement ... ?

- À tous, en % -



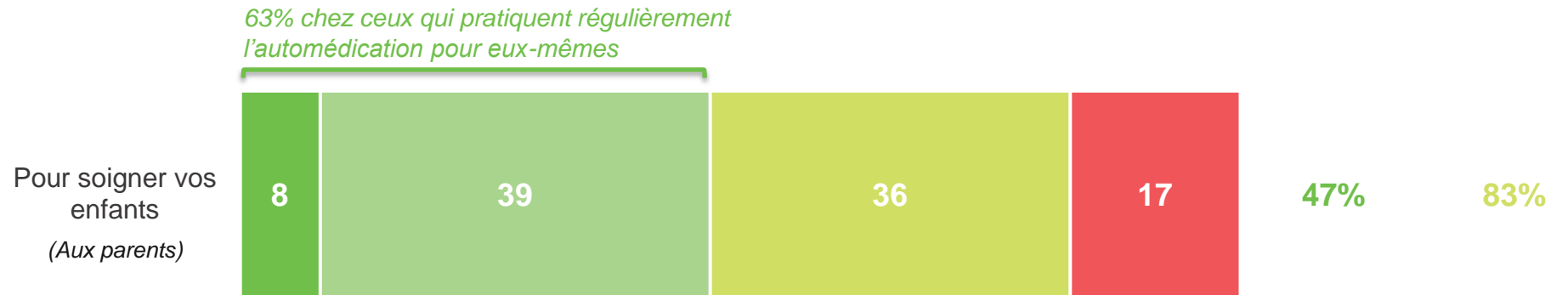
### **III. Automédication et médecines alternatives : perceptions et usages**



# Une large majorité des Français affirme avoir recours à l'automédication, de façon régulière pour plus de la moitié d'entre eux

Au quotidien, diriez-vous que vous pratiquez l'automédication (*utilisation de médicaments hors prescription médicale par un médecin. Cette pratique peut être ou non accompagnée par un pharmacien*) ... ?

- À tous, en % -



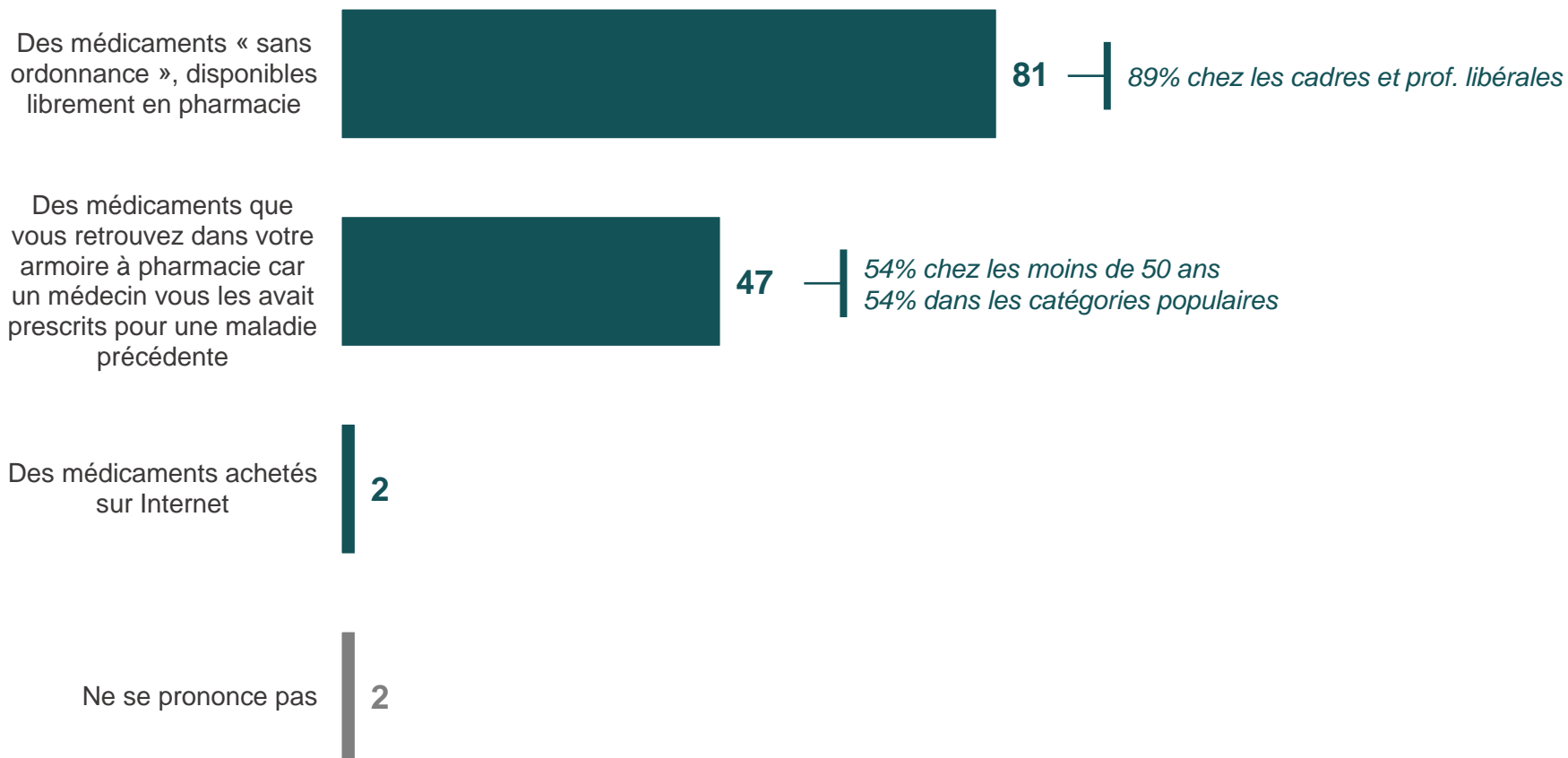
■ Systematiquement ou presque ■ Souvent ■ Rarement ■ Jamais ■ Ne se prononce pas

# Dans les pratiques d'automédication, les médicaments sans ordonnance sont logiquement privilégiés, même si le recours à des médicaments précédemment prescrits est reconnu par près de la moitié des usagers

Et quels types de médicaments utilisez-vous en automédication, c'est-à-dire sans avoir été prescrits par un médecin ?

Plusieurs réponses possibles

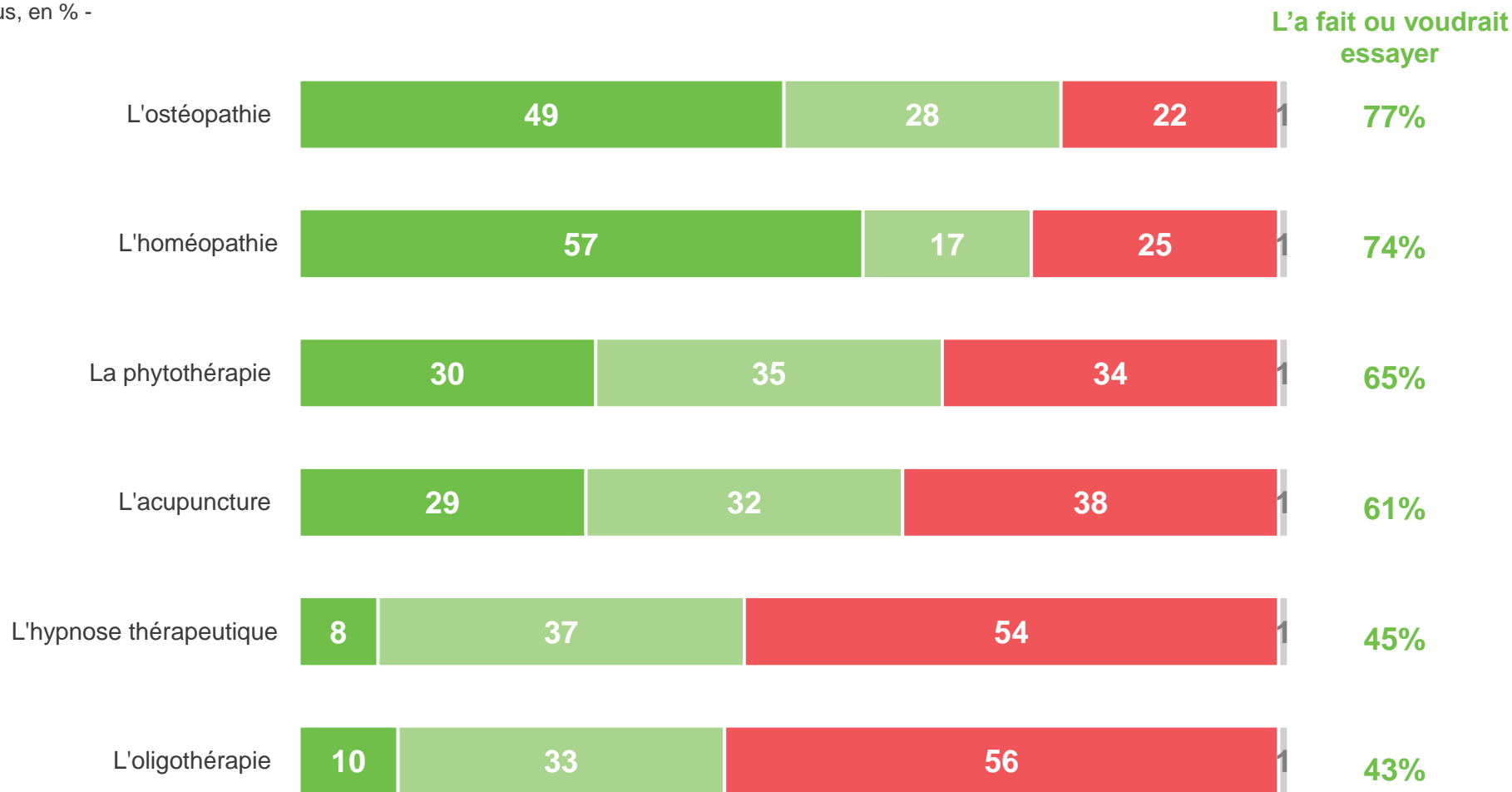
- À ceux qui pratiquent l'automédication, en % -



# Les médecines alternatives attirent les Français dont la majorité a déjà eu recours à l'homéopathie

Avez-vous ou avez-vous déjà eu recours à chacune des méthodes thérapeutiques suivantes ?

- À tous, en % -

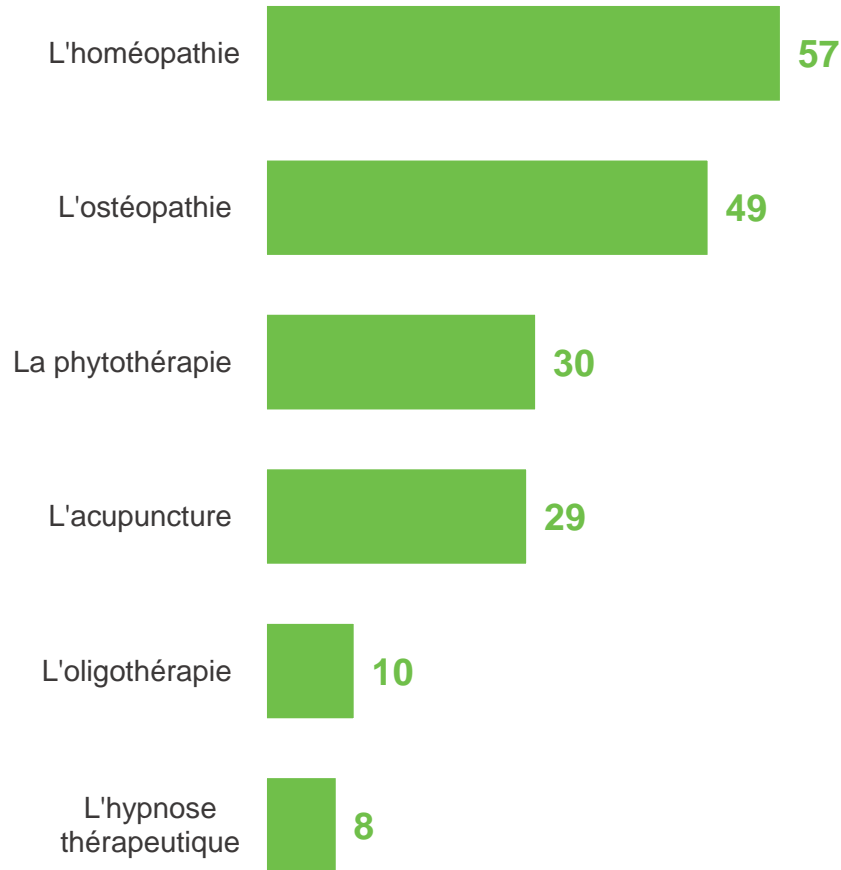


■ Oui ■ Non, mais vous souhaiteriez essayer ■ Non, et vous ne souhaiteriez pas essayer ■ Ne se prononce pas

# Près de trois quarts des Français affirment avoir déjà eu recours à la médecine alternative, particulièrement les femmes et les CSP +

Avez-vous ou avez-vous déjà eu recours à chacune des méthodes thérapeutiques suivantes ?

- À tous, en % « **Le fait ou l'a déjà fait** » -



## 73%

des Français ont déjà testé au moins un type de médecine alternative

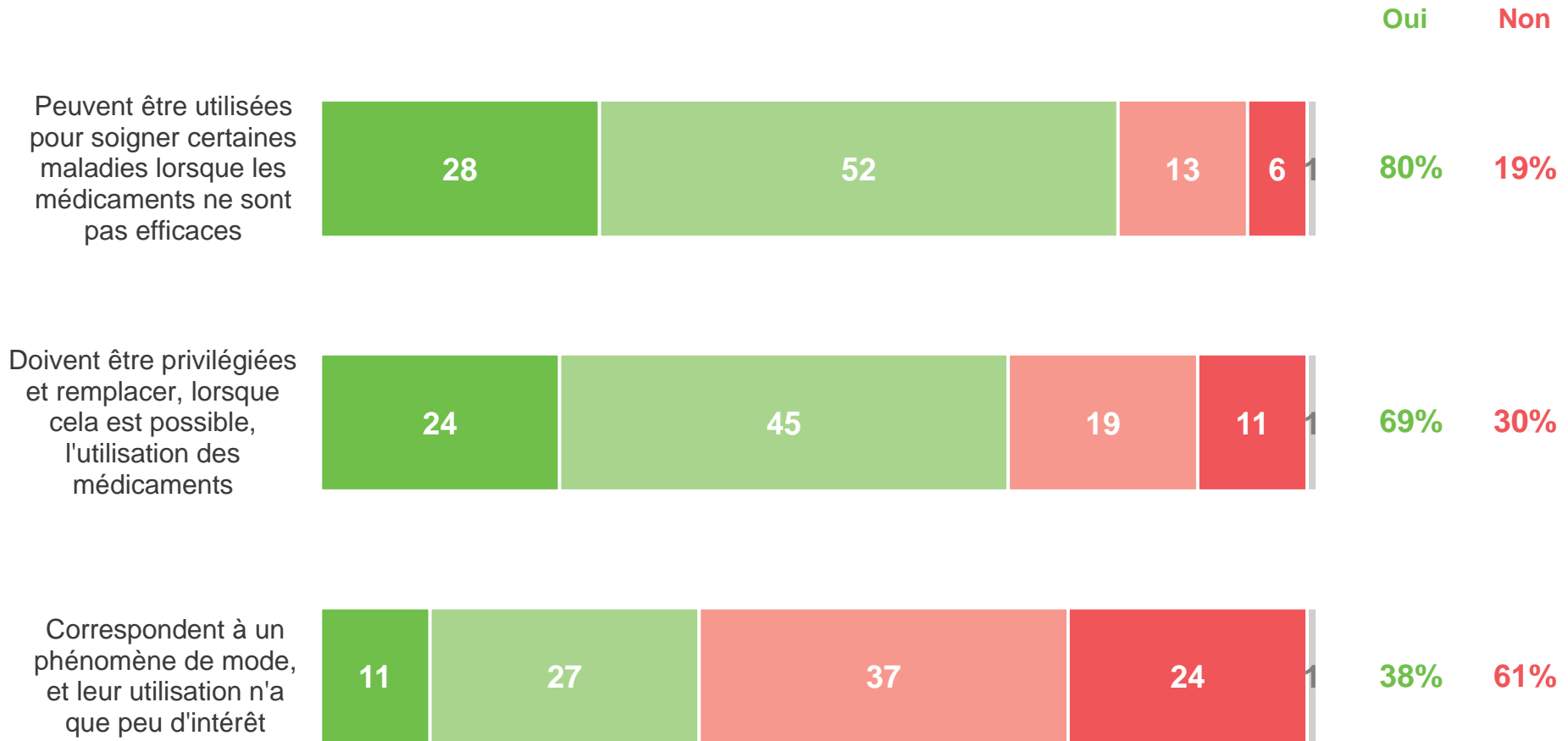
**Elles attirent plus particulièrement :**

- Les femmes : **79%**
- Les plus de 35 ans : **77%**
- Les CSP + : **81%**
- Les parents : **80%**

# Les médecines alternatives apparaissent comme des méthodes capables de compléter, voire de remplacer les médicaments...

Et diriez-vous plutôt que ces méthodes thérapeutiques alternatives... ?

- À tous, en % -



■ Oui, tout à fait ■ Oui, plutôt ■ Non, plutôt pas ■ Non, pas du tout ■ Ne se prononce pas

# ... même si elles semblent surtout convaincre les femmes et les plus de 35 ans, quand les hommes et les plus jeunes se montrent plus sceptiques

Et diriez-vous plutôt que ces méthodes thérapeutiques alternatives... ?

- À tous, en % de réponses « Oui » -

Peuvent être utilisées pour soigner certaines maladies lorsque les médicaments ne sont pas efficaces



80 — 83% chez les femmes  
84% chez les 35-49 ans  
92% chez ceux qui privilégient les soins alternatifs

Doivent être privilégiées et remplacer, lorsque cela est possible, l'utilisation des médicaments



69 — 76% chez les femmes  
76% chez les 35-49 ans  
75% chez les parents  
92% chez ceux qui privilégient les soins alternatifs

Correspondent à un phénomène de mode, et leur utilisation n'a que peu d'intérêt



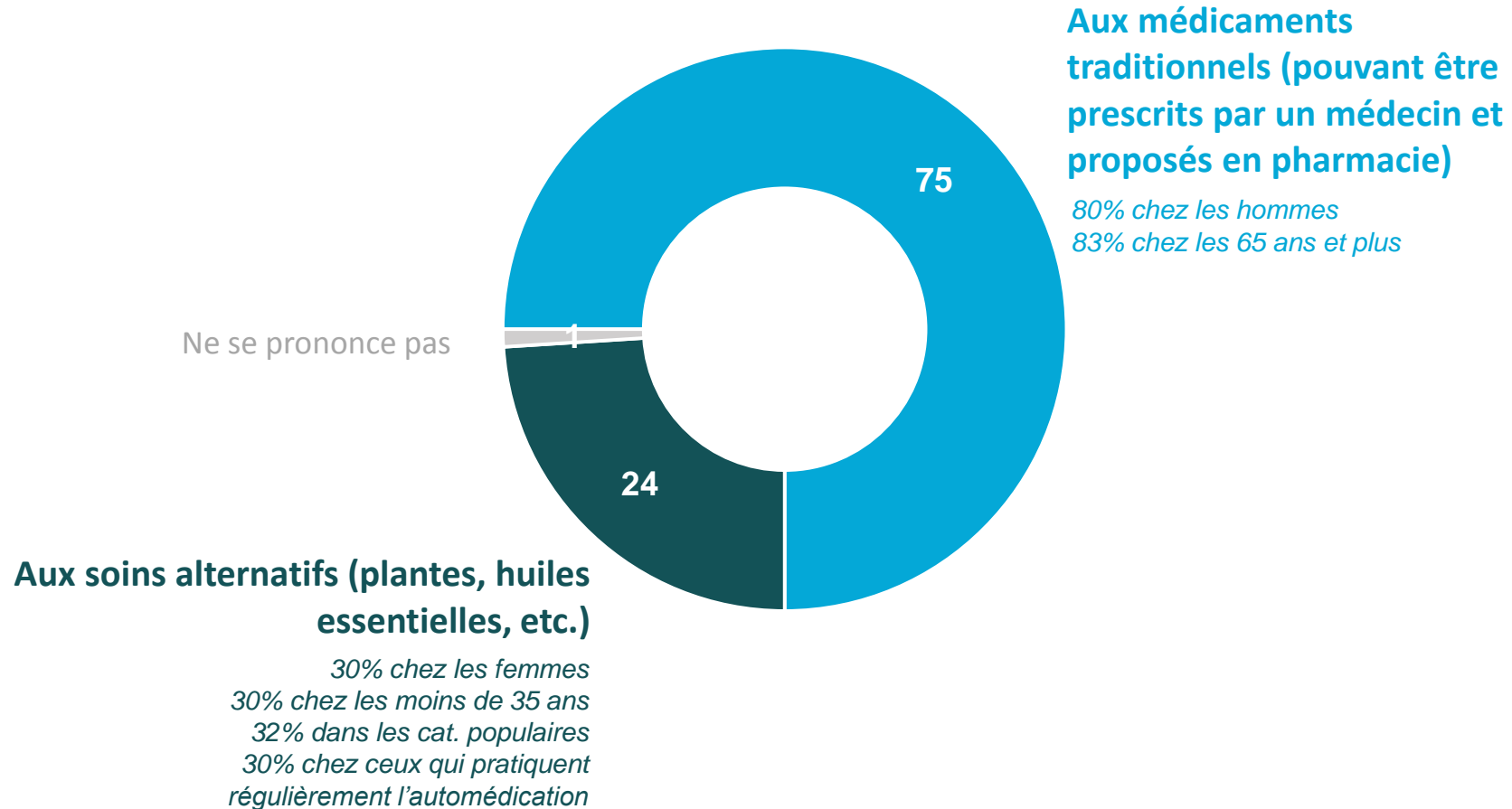
38 — 42% chez les hommes  
44% chez les moins de 35 ans  
43% chez ceux qui privilégient les médicaments traditionnels



# Les médicaments traditionnels constituent la ressource la plus fiable pour se soigner pour 75% des Français

D'une manière générale, pour vous soigner, faites-vous davantage confiance aux médicaments traditionnels (pouvant être prescrits par un médecin et proposés en pharmacie) ou aux soins alternatifs (plantes, huiles essentielles, etc.) ?

- À tous, en % -



# Contacts

Merci de noter que toute **diffusion de ces résultats** doit être accompagnée des éléments techniques suivants :  
le **nom de l'institut**, le **nom du commanditaire de l'étude**,  
la **méthode d'enquête**, les **dates de réalisation** et la **taille de l'échantillon**.

---

Suivez l'actualité de Harris Interactive sur :



[www.harris-interactive.com](http://www.harris-interactive.com)



[Facebook](#)



[Twitter](#)



[LinkedIn](#)

**Contacts Harris Interactive en France :**

Jean-Daniel Lévy – Directeur du Département Politique & Opinion - 01 44 87 60 30 - [jdlevy@harrisinteractive.fr](mailto:jdlevy@harrisinteractive.fr)

Laurence Lavernhe – Responsable de la communication - 01 44 87 60 94 - 01 44 87 60 30 - [llavernhe@harrisinteractive.fr](mailto:llavernhe@harrisinteractive.fr)

ahead of what's next