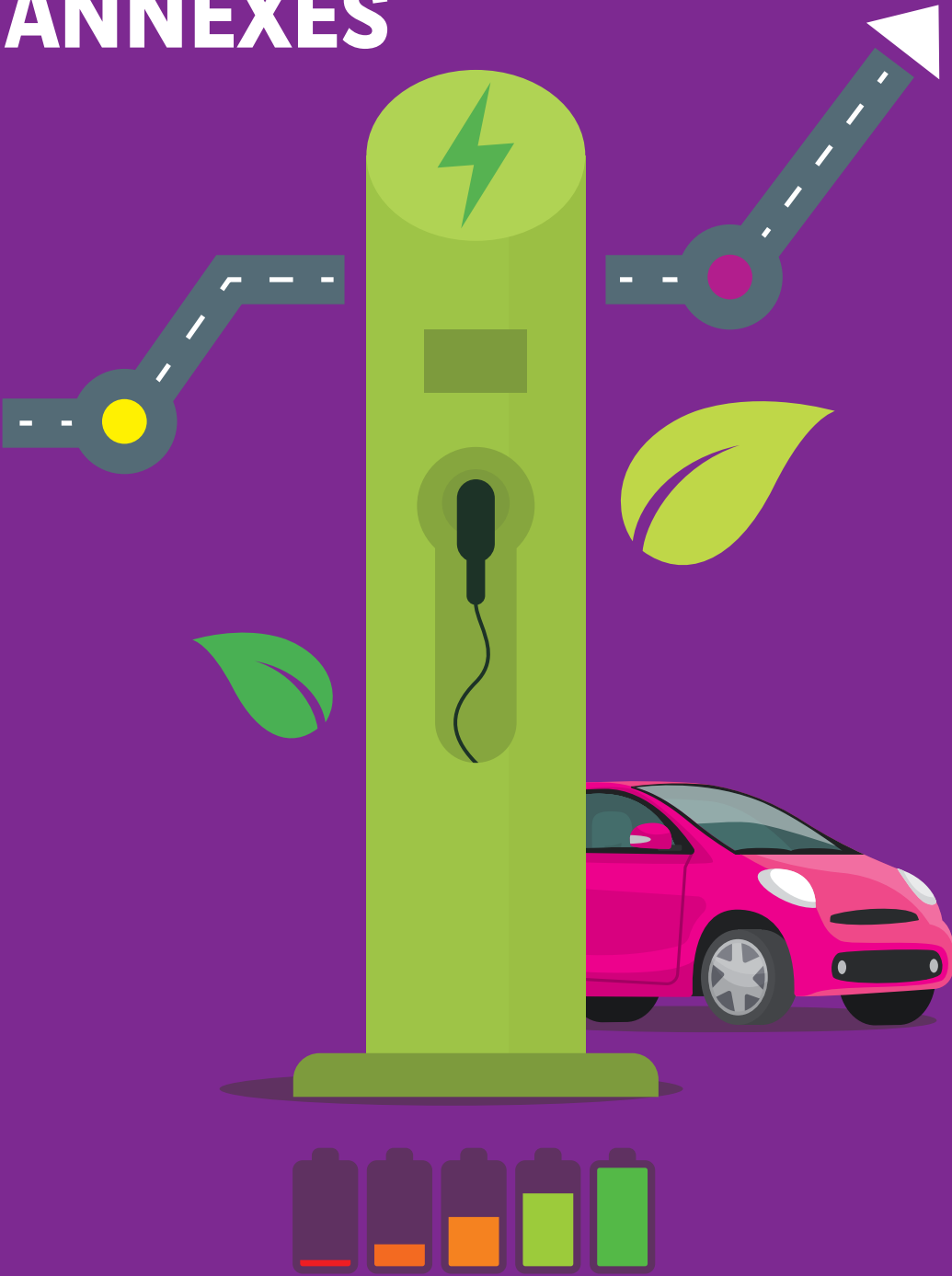


ANNEXES



En moyenne, quel kilométrage parcourez-vous un jour de semaine normal ?

	km	% des possesseurs de voiture réalisant moins de 100 km/jour
France	53	84 %
Allemagne	43	89 %
Royaume-Uni	33	91 %
Belgique	59	84 %
Italie	40	90 %
Espagne	58	82 %
Portugal	46	87 %
Norvège	44	90 %
Pologne	52	87 %
États-Unis	48	87 %
Japon	23	96 %
Afrique du Sud	67	80 %
Turquie	83	73 %
Mexique	64	85 %
Brésil	51	86 %
Chine	50	88 %
Monde (16 pays)	51	86 %

En moyenne, quel kilométrage parcourez-vous par an ?

	km		km
France	15 968	États-Unis	12 377
Allemagne	13 485	Japon	6 874
Royaume-Uni	6 747	Afrique du Sud	26 383
Belgique	17 361	Turquie	17 431
Italie	16 537	Mexique	22 113
Espagne	15 803	Brésil	17 208
Portugal	16 795	Chine	13 092
Norvège	15 974	Monde (16 pays)	15 967
Pologne	21 316		

En moyenne, combien de voyages de plus de 400 km faites-vous chaque année en voiture ?

	Nombre moyen de trajets supérieurs à 400 km		Nombre moyen de trajets supérieurs à 400 km
France	5	États-Unis	15
Allemagne	8	Japon	4
Royaume-Uni	7	Afrique du Sud	15
Belgique	10	Turquie	13
Italie	6	Mexique	28
Espagne	8	Brésil	7
Portugal	8	Chine	3
Norvège	14	Monde (16 pays)	10
Pologne	7		

Disposez-vous d'une place de stationnement pour votre véhicule principal dans un espace privé ou sous-abri ?

	Oui, à votre domicile	Oui, sur votre lieu de travail	Non
France	81 %	15 %	17 %
Allemagne	77 %	14 %	20 %
Royaume-Uni	84 %	17 %	14 %
Belgique	72 %	14 %	26 %
Italie	83 %	18 %	16 %
Espagne	78 %	12 %	21 %
Portugal	72 %	11 %	26 %
Norvège	92 %	9 %	6 %
Pologne	75 %	18 %	21 %
États-Unis	85 %	13 %	15 %
Japon	66 %	3 %	34 %
Afrique du Sud	94 %	35 %	4 %
Turquie	55 %	18 %	39 %
Mexique	94 %	24 %	4 %
Brésil	95 %	18 %	3 %
Chine	74 %	20 %	18 %
Monde (16 pays)	80 %	16 %	17 %

Àvez-vous l'intention d'acheter une voiture au cours des 12 prochains mois ?

	Oui, un véhicule neuf	Oui, un véhicule d'occasion	Non
France	22 %	14 %	64 %
Allemagne	31 %	13 %	56 %
Royaume-Uni	26 %	17 %	56 %
Belgique	21 %	8 %	70 %
Italie	57 %	11 %	32 %
Espagne	47 %	8 %	45 %
Portugal	18 %	20 %	61 %
Norvège	10 %	19 %	71 %
Pologne	29 %	27 %	44 %
États-Unis	31 %	12 %	57 %
Japon	26 %	5 %	70 %
Afrique du Sud	38 %	25 %	38 %
Turquie	50 %	19 %	31 %
Mexique	59 %	18 %	23 %
Brésil	60 %	15 %	25 %
Chine	49 %	3 %	48 %
Monde (16 pays)	36 %	15 %	49 %

Et plus précisément, avez-vous l'intention d'acheter... ?

	Diesel	Essence	Hybride ou hybride rechargeable	100 % électrique
France	34 %	60 %	49 %	22 %
Allemagne	24 %	72 %	48 %	24 %
Royaume-Uni	30 %	76 %	35 %	26 %
Belgique	28 %	72 %	41 %	21 %
Italie	35 %	35 %	73 %	31 %
Espagne	26 %	45 %	70 %	28 %
Portugal	60 %	38 %	45 %	31 %
Norvège	35 %	50 %	41 %	33 %
Pologne	29 %	73 %	31 %	13 %
États-Unis	18 %	87 %	27 %	21 %
Japon	22 %	63 %	71 %	28 %
Afrique du Sud	47 %	82 %	24 %	17 %
Turquie	71 %	49 %	48 %	40 %
Mexique	12 %	77 %	46 %	19 %
Brésil	29 %	78 %	48 %	29 %
Chine	10 %	59 %	60 %	43 %
Monde (16 pays)	32 %	64 %	47 %	27 %

À propos du véhicule électrique, diriez-vous que vous connaissez précisément ce dont il s'agit et comment il fonctionne ?

	Oui, tout à fait	Oui, plutôt	Non, plutôt pas	Non, pas du tout
France	21 %	54 %	18 %	7 %
Allemagne	21 %	51 %	22 %	6 %
Royaume-Uni	18 %	46 %	27 %	9 %
Belgique	12 %	49 %	30 %	9 %
Italie	21 %	59 %	17 %	3 %
Espagne	13 %	45 %	36 %	6 %
Portugal	16 %	49 %	30 %	5 %
Norvège	17 %	49 %	22 %	11 %
Pologne	25 %	63 %	11 %	2 %
États-Unis	19 %	39 %	26 %	16 %
Japon	17 %	47 %	30 %	6 %
Afrique du Sud	19 %	47 %	25 %	9 %
Turquie	24 %	51 %	20 %	5 %
Mexique	16 %	47 %	29 %	8 %
Brésil	23 %	46 %	24 %	7 %
Chine	20 %	54 %	21 %	6 %
Monde (16 pays)	19 %	50 %	24 %	7 %

Et toujours concernant le véhicule électrique, diriez-vous que...

	Vous disposez de suffisamment d'informations	Vous ne disposez pas de suffisamment d'informations et vous en souhaitez davantage	Vous ne disposez pas de suffisamment d'informations mais vous n'en souhaitez pas davantage
France	41 %	39 %	20 %
Allemagne	39 %	46 %	15 %
Royaume-Uni	30 %	43 %	27 %
Belgique	29 %	49 %	22 %
Italie	36 %	58 %	6 %
Espagne	26 %	66 %	8 %
Portugal	27 %	60 %	12 %
Norvège	40 %	35 %	25 %
Pologne	29 %	62 %	9 %
États-Unis	33 %	38 %	29 %
Japon	17 %	50 %	33 %
Afrique du Sud	23 %	63 %	15 %
Turquie	25 %	66 %	9 %
Mexique	27 %	69 %	4 %
Brésil	27 %	67 %	7 %
Chine	28 %	59 %	13 %
Monde (16 pays)	30 %	54 %	16 %

Un VE, c'est réservé... aux véhicules en partage, aux flottes en autopartage

	Tout à fait d'accord	Plutôt d'accord	Plutôt pas d'accord	Pas du tout d'accord
France	12 %	32 %	35 %	22 %
Allemagne	22 %	45 %	23 %	9 %
Royaume-Uni	12 %	29 %	41 %	18 %
Belgique	8 %	34 %	36 %	21 %
Italie	18 %	49 %	26 %	7 %
Espagne	7 %	28 %	37 %	28 %
Portugal	9 %	27 %	32 %	32 %
Norvège	6 %	23 %	29 %	42 %
Pologne	10 %	37 %	39 %	13 %
États-Unis	14 %	30 %	36 %	21 %
Japon	9 %	46 %	37 %	8 %
Afrique du Sud	12 %	29 %	42 %	18 %
Turquie	14 %	32 %	40 %	14 %
Mexique	12 %	31 %	36 %	21 %
Brésil	17 %	40 %	27 %	16 %
Chine	14 %	36 %	40 %	10 %
Monde (16 pays)	12 %	34 %	35 %	19 %

Un VE, c'est réservé... aux habitants des grandes villes

	Tout à fait d'accord	Plutôt d'accord	Plutôt pas d'accord	Pas du tout d'accord
France	23 %	46 %	21 %	10 %
Allemagne	40 %	46 %	10 %	4 %
Royaume-Uni	19 %	46 %	24 %	11 %
Belgique	15 %	39 %	29 %	16 %
Italie	29 %	54 %	14 %	4 %
Espagne	20 %	47 %	20 %	14 %
Portugal	19 %	40 %	20 %	21 %
Norvège	23 %	40 %	21 %	17 %
Pologne	23 %	43 %	22 %	11 %
États-Unis	18 %	43 %	24 %	14 %
Japon	16 %	58 %	23 %	3 %
Afrique du Sud	28 %	41 %	21 %	10 %
Turquie	27 %	36 %	25 %	12 %
Mexique	29 %	40 %	19 %	12 %
Brésil	27 %	43 %	18 %	11 %
Chine	21 %	43 %	28 %	8 %
Monde (16 pays)	24 %	44 %	21 %	11 %

Un VE, c'est réservé... aux conducteurs qui ne font que de courts déplacements

	Tout à fait d'accord	Plutôt d'accord	Plutôt pas d'accord	Pas du tout d'accord
France	30 %	48 %	15 %	7 %
Allemagne	46 %	40 %	10 %	4 %
Royaume-Uni	24 %	50 %	20 %	7 %
Belgique	21 %	49 %	21 %	9 %
Italie	20 %	48 %	26 %	6 %
Espagne	19 %	48 %	22 %	11 %
Portugal	19 %	40 %	23 %	18 %
Norvège	22 %	41 %	21 %	17 %
Pologne	22 %	45 %	27 %	7 %
États-Unis	25 %	47 %	18 %	10 %
Japon	24 %	54 %	18 %	4 %
Afrique du Sud	24 %	45 %	21 %	11 %
Turquie	26 %	40 %	25 %	9 %
Mexique	21 %	43 %	21 %	15 %
Brésil	18 %	43 %	23 %	15 %
Chine	23 %	53 %	20 %	4 %
Monde (16 pays)	24 %	46 %	21 %	10 %

Un VE, c'est réservé... aux véhicules d'appoint, complémentaires d'un autre véhicule non-électrique

	Tout à fait d'accord	Plutôt d'accord	Plutôt pas d'accord	Pas du tout d'accord
France	19 %	43 %	26 %	12 %
Allemagne	23 %	38 %	28 %	10 %
Royaume-Uni	15 %	36 %	35 %	14 %
Belgique	9 %	37 %	35 %	19 %
Italie	13 %	35 %	37 %	16 %
Espagne	12 %	33 %	35 %	20 %
Portugal	10 %	36 %	25 %	29 %
Norvège	18 %	36 %	26 %	20 %
Pologne	11 %	44 %	33 %	12 %
États-Unis	17 %	41 %	28 %	14 %
Japon	9 %	48 %	36 %	8 %
Afrique du Sud	15 %	38 %	32 %	15 %
Turquie	13 %	35 %	40 %	11 %
Mexique	15 %	33 %	28 %	24 %
Brésil	16 %	36 %	30 %	19 %
Chine	11 %	47 %	35 %	7 %
Monde (16 pays)	14 %	38 %	32 %	16 %

Un VE, c'est réservé... aux adeptes des voitures modernes et sophistiquées

	Tout à fait d'accord	Plutôt d'accord	Plutôt pas d'accord	Pas du tout d'accord
France	10 %	29 %	40 %	21 %
Allemagne	19 %	37 %	31 %	14 %
Royaume-Uni	14 %	29 %	41 %	16 %
Belgique	11 %	34 %	39 %	17 %
Italie	14 %	41 %	34 %	10 %
Espagne	11 %	36 %	37 %	16 %
Portugal	17 %	31 %	27 %	25 %
Norvège	12 %	21 %	33 %	34 %
Pologne	21 %	41 %	26 %	12 %
États-Unis	20 %	39 %	27 %	14 %
Japon	12 %	44 %	36 %	7 %
Afrique du Sud	29 %	38 %	22 %	11 %
Turquie	27 %	39 %	25 %	9 %
Mexique	27 %	40 %	19 %	14 %
Brésil	30 %	41 %	19 %	10 %
Chine	9 %	28 %	48 %	15 %
Monde (16 pays)	18 %	36 %	31 %	15 %

Un VE, c'est réservé... à ceux qui souhaitent (se contentent) de voitures fonctionnelles, utilitaires

	Tout à fait d'accord	Plutôt d'accord	Plutôt pas d'accord	Pas du tout d'accord
France	11 %	36 %	35 %	17 %
Allemagne	19 %	49 %	22 %	10 %
Royaume-Uni	14 %	42 %	34 %	10 %
Belgique	10 %	42 %	34 %	14 %
Italie	13 %	49 %	30 %	8 %
Espagne	15 %	47 %	25 %	14 %
Portugal	14 %	44 %	25 %	17 %
Norvège	10 %	33 %	33 %	23 %
Pologne	18 %	56 %	20 %	5 %
États-Unis	20 %	43 %	25 %	12 %
Japon	9 %	49 %	36 %	7 %
Afrique du Sud	20 %	43 %	27 %	11 %
Turquie	14 %	33 %	40 %	13 %
Mexique	22 %	39 %	25 %	15 %
Brésil	20 %	49 %	21 %	10 %
Chine	17 %	53 %	26 %	4 %
Monde (16 pays)	15 %	44 %	29 %	12 %

Un VE, c'est réservé... à ceux qui ont les moyens d'investir beaucoup d'argent dans leur voiture

	Tout à fait d'accord	Plutôt d'accord	Plutôt pas d'accord	Pas du tout d'accord
France	27 %	45 %	21 %	7 %
Allemagne	34 %	47 %	13 %	6 %
Royaume-Uni	30 %	44 %	20 %	6 %
Belgique	35 %	45 %	15 %	6 %
Italie	19 %	51 %	26 %	4 %
Espagne	19 %	45 %	26 %	10 %
Portugal	27 %	46 %	19 %	8 %
Norvège	22 %	34 %	26 %	18 %
Pologne	32 %	47 %	17 %	4 %
États-Unis	30 %	43 %	17 %	10 %
Japon	17 %	51 %	26 %	5 %
Afrique du Sud	45 %	34 %	15 %	6 %
Turquie	26 %	38 %	26 %	10 %
Mexique	30 %	40 %	19 %	10 %
Brésil	34 %	44 %	17 %	5 %
Chine	10 %	29 %	45 %	15 %
Monde (16 pays)	27 %	43 %	22 %	8 %

Un VE s'adresse principalement aux femmes

	Tout à fait d'accord	Plutôt d'accord	Plutôt pas d'accord	Pas du tout d'accord
France	4 %	10 %	39 %	47 %
Allemagne	8 %	19 %	41 %	31 %
Royaume-Uni	11 %	19 %	43 %	27 %
Belgique	4 %	12 %	38 %	46 %
Italie	7 %	18 %	42 %	33 %
Espagne	4 %	12 %	25 %	60 %
Portugal	3 %	8 %	17 %	71 %
Norvège	5 %	13 %	24 %	57 %
Pologne	4 %	17 %	45 %	34 %
États-Unis	9 %	21 %	35 %	35 %
Japon	4 %	25 %	56 %	15 %
Afrique du Sud	7 %	14 %	34 %	45 %
Turquie	13 %	25 %	37 %	25 %
Mexique	6 %	19 %	28 %	47 %
Brésil	9 %	18 %	26 %	47 %
Chine	8 %	26 %	50 %	17 %
Monde (16 pays)	7 %	17 %	36 %	40 %

■ Pour chacune des propositions suivantes, indiquez, selon vous, si elle correspond bien ou mal au véhicule 100 % électrique ?

C'est fiable, ça ne tombe pas en panne

	Correspond très bien	Correspond plutôt bien	Correspond plutôt mal	Correspond très mal
France	8 %	45 %	39 %	7 %
Allemagne	9 %	36 %	44 %	11 %
Royaume-Uni	13 %	51 %	32 %	4 %
Belgique	9 %	44 %	41 %	6 %
Italie	12 %	51 %	32 %	5 %
Espagne	11 %	50 %	35 %	4 %
Portugal	7 %	35 %	49 %	9 %
Norvège	9 %	48 %	34 %	9 %
Pologne	12 %	44 %	36 %	7 %
États-Unis	15 %	45 %	31 %	9 %
Japon	4 %	43 %	47 %	5 %
Afrique du Sud	14 %	45 %	35 %	6 %
Turquie	15 %	40 %	40 %	4 %
Mexique	14 %	51 %	30 %	5 %
Brésil	19 %	39 %	36 %	6 %
Chine	11 %	45 %	39 %	5 %
Monde (16 pays)	11 %	45 %	38 %	6 %

C'est moderne, c'est l'avenir

	Correspond très bien	Correspond plutôt bien	Correspond plutôt mal	Correspond très mal
France	32 %	49 %	15 %	5 %
Allemagne	31 %	47 %	18 %	5 %
Royaume-Uni	33 %	51 %	12 %	4 %
Belgique	32 %	53 %	13 %	3 %
Italie	44 %	48 %	7 %	1 %
Espagne	43 %	48 %	8 %	1 %
Portugal	49 %	40 %	9 %	2 %
Norvège	28 %	49 %	16 %	7 %
Pologne	47 %	46 %	5 %	2 %
États-Unis	38 %	45 %	13 %	5 %
Japon	30 %	60 %	8 %	1 %
Afrique du Sud	56 %	36 %	7 %	1 %
Turquie	57 %	35 %	8 %	1 %
Mexique	59 %	33 %	7 %	1 %
Brésil	59 %	35 %	6 %	1 %
Chine	41 %	48 %	9 %	1 %
Monde (16 pays)	42 %	45 %	10 %	3 %

Cela permettra d'échapper aux contraintes urbaines imposées aux voitures (péages, restriction de circulation en centre-ville, circulation alternée, parking payant...)

	Correspond très bien	Correspond plutôt bien	Correspond plutôt mal	Correspond très mal
France	21 %	45 %	24 %	10 %
Allemagne	16 %	35 %	34 %	16 %
Royaume-Uni	22 %	46 %	26 %	6 %
Belgique	22 %	48 %	22 %	8 %
Italie	43 %	43 %	11 %	3 %
Espagne	33 %	51 %	12 %	4 %
Portugal	12 %	33 %	36 %	19 %
Norvège	21 %	47 %	23 %	8 %
Pologne	24 %	49 %	22 %	5 %
États-Unis	14 %	35 %	35 %	16 %
Japon	7 %	43 %	40 %	10 %
Afrique du Sud	22 %	34 %	28 %	16 %
Turquie	22 %	38 %	32 %	7 %
Mexique	36 %	43 %	17 %	4 %
Brésil	20 %	30 %	32 %	17 %
Chine	24 %	57 %	16 %	3 %
Monde (16 pays)	23 %	42 %	26 %	10 %

C'est écologique (pas de rejets polluants en ville)

	Correspond très bien	Correspond plutôt bien	Correspond plutôt mal	Correspond très mal
France	41 %	43 %	11 %	5 %
Allemagne	40 %	45 %	10 %	4 %
Royaume-Uni	40 %	47 %	9 %	4 %
Belgique	38 %	46 %	12 %	4 %
Italie	49 %	40 %	9 %	2 %
Espagne	60 %	33 %	6 %	1 %
Portugal	64 %	31 %	4 %	1 %
Norvège	33 %	45 %	14 %	8 %
Pologne	54 %	37 %	7 %	2 %
États-Unis	46 %	42 %	8 %	4 %
Japon	46 %	44 %	8 %	2 %
Afrique du Sud	58 %	32 %	8 %	2 %
Turquie	65 %	30 %	5 %	1 %
Mexique	67 %	26 %	6 %	1 %
Brésil	62 %	31 %	5 %	2 %
Chine	52 %	42 %	6 %	0 %
Monde (16 pays)	51 %	38 %	8 %	3 %

■ Pour chacune des propositions suivantes, indiquez, selon vous, si elle correspond bien ou mal au véhicule 100 % électrique ?

Cela projette une image positive (moderne, responsable)

	Correspond très bien	Correspond plutôt bien	Correspond plutôt mal	Correspond très mal
France	27 %	54 %	14 %	5 %
Allemagne	24 %	56 %	15 %	5 %
Royaume-Uni	26 %	57 %	13 %	3 %
Belgique	23 %	57 %	16 %	4 %
Italie	41 %	48 %	10 %	1 %
Espagne	35 %	51 %	12 %	2 %
Portugal	41 %	48 %	10 %	2 %
Norvège	25 %	46 %	19 %	9 %
Pologne	39 %	50 %	9 %	2 %
États-Unis	29 %	51 %	14 %	6 %
Japon	19 %	62 %	17 %	3 %
Afrique du Sud	44 %	47 %	6 %	2 %
Turquie	45 %	45 %	9 %	1 %
Mexique	48 %	42 %	7 %	3 %
Brésil	52 %	40 %	7 %	1 %
Chine	34 %	55 %	10 %	1 %
Monde (16 pays)	34 %	51 %	12 %	3 %

Cela demande moins d'entretien qu'un véhicule thermique (essence ou diesel)

	Correspond très bien	Correspond plutôt bien	Correspond plutôt mal	Correspond très mal
France	18 %	51 %	26 %	5 %
Allemagne	18 %	38 %	36 %	7 %
Royaume-Uni	20 %	51 %	26 %	4 %
Belgique	15 %	50 %	29 %	5 %
Italie	16 %	48 %	31 %	5 %
Espagne	23 %	52 %	20 %	4 %
Portugal	19 %	47 %	29 %	5 %
Norvège	13 %	41 %	38 %	9 %
Pologne	21 %	51 %	24 %	4 %
États-Unis	23 %	44 %	28 %	5 %
Japon	10 %	48 %	38 %	4 %
Afrique du Sud	23 %	50 %	22 %	6 %
Turquie	25 %	50 %	23 %	3 %
Mexique	23 %	49 %	22 %	5 %
Brésil	32 %	41 %	23 %	4 %
Chine	24 %	54 %	21 %	1 %
Monde (16 pays)	20 %	48 %	27 %	5 %

C'est économique à l'usage (peu d'entretien, peu coûteux en énergie)

	Correspond très bien	Correspond plutôt bien	Correspond plutôt mal	Correspond très mal
France	20 %	51 %	23 %	6 %
Allemagne	17 %	49 %	28 %	6 %
Royaume-Uni	27 %	56 %	14 %	4 %
Belgique	19 %	57 %	19 %	5 %
Italie	16 %	49 %	31 %	5 %
Espagne	21 %	48 %	25 %	6 %
Portugal	33 %	50 %	13 %	4 %
Norvège	26 %	51 %	17 %	6 %
Pologne	28 %	48 %	19 %	4 %
États-Unis	29 %	50 %	15 %	6 %
Japon	15 %	57 %	25 %	3 %
Afrique du Sud	39 %	45 %	13 %	3 %
Turquie	40 %	47 %	11 %	2 %
Mexique	25 %	47 %	22 %	7 %
Brésil	39 %	47 %	12 %	2 %
Chine	31 %	55 %	13 %	1 %
Monde (16 pays)	26 %	50 %	19 %	4 %

C'est agréable, souple à conduire

	Correspond très bien	Correspond plutôt bien	Correspond plutôt mal	Correspond très mal
France	23 %	63 %	12 %	2 %
Allemagne	38 %	54 %	7 %	2 %
Royaume-Uni	24 %	59 %	14 %	3 %
Belgique	19 %	65 %	12 %	3 %
Italie	24 %	59 %	15 %	2 %
Espagne	24 %	61 %	13 %	1 %
Portugal	31 %	56 %	10 %	3 %
Norvège	22 %	59 %	16 %	4 %
Pologne	29 %	60 %	9 %	2 %
États-Unis	25 %	55 %	14 %	5 %
Japon	21 %	62 %	15 %	2 %
Afrique du Sud	37 %	52 %	9 %	2 %
Turquie	32 %	54 %	13 %	1 %
Mexique	41 %	49 %	7 %	3 %
Brésil	40 %	49 %	10 %	2 %
Chine	25 %	59 %	15 %	1 %
Monde (16 pays)	28 %	57 %	12 %	2 %

■ Pour chacune des propositions suivantes, indiquez, selon vous, si elle correspond bien ou mal au véhicule 100 % électrique ?

C'est silencieux

	Correspond très bien	Correspond plutôt bien	Correspond plutôt mal	Correspond très mal
France	58 %	36 %	4 %	2 %
Allemagne	60 %	32 %	6 %	1 %
Royaume-Uni	49 %	42 %	8 %	2 %
Belgique	52 %	41 %	5 %	2 %
Italie	49 %	43 %	6 %	1 %
Espagne	63 %	32 %	5 %	0 %
Portugal	54 %	39 %	6 %	1 %
Norvège	58 %	34 %	6 %	2 %
Pologne	50 %	43 %	5 %	1 %
États-Unis	41 %	47 %	8 %	4 %
Japon	51 %	41 %	6 %	1 %
Afrique du Sud	45 %	46 %	7 %	2 %
Turquie	51 %	38 %	11 %	0 %
Mexique	50 %	39 %	10 %	1 %
Brésil	52 %	38 %	7 %	2 %
Chine	35 %	56 %	9 %	1 %
Monde (16 pays)	51 %	40 %	7 %	1 %

Ça démarre vite

	Correspond très bien	Correspond plutôt bien	Correspond plutôt mal	Correspond très mal
France	22 %	58 %	17 %	3 %
Allemagne	30 %	57 %	12 %	2 %
Royaume-Uni	28 %	56 %	14 %	1 %
Belgique	21 %	59 %	18 %	2 %
Italie	26 %	61 %	12 %	1 %
Espagne	25 %	60 %	14 %	1 %
Portugal	30 %	51 %	16 %	3 %
Norvège	32 %	53 %	12 %	4 %
Pologne	31 %	59 %	8 %	2 %
États-Unis	29 %	54 %	12 %	5 %
Japon	17 %	55 %	26 %	2 %
Afrique du Sud	38 %	51 %	10 %	1 %
Turquie	28 %	55 %	15 %	2 %
Mexique	32 %	52 %	14 %	2 %
Brésil	38 %	48 %	12 %	2 %
Chine	31 %	53 %	16 %	1 %
Monde (16 pays)	29 %	55 %	14 %	2 %

L'autonomie est limitée

	Correspond très bien	Correspond plutôt bien	Correspond plutôt mal	Correspond très mal
France	50 %	41 %	7 %	2 %
Allemagne	64 %	28 %	5 %	2 %
Royaume-Uni	39 %	45 %	13 %	3 %
Belgique	45 %	45 %	8 %	2 %
Italie	25 %	59 %	15 %	2 %
Espagne	36 %	48 %	13 %	2 %
Portugal	39 %	41 %	17 %	3 %
Norvège	31 %	51 %	13 %	4 %
Pologne	45 %	45 %	8 %	2 %
États-Unis	32 %	47 %	15 %	5 %
Japon	30 %	57 %	11 %	2 %
Afrique du Sud	36 %	42 %	17 %	6 %
Turquie	22 %	47 %	29 %	2 %
Mexique	26 %	51 %	19 %	4 %
Brésil	25 %	49 %	22 %	4 %
Chine	36 %	54 %	9 %	1 %
Monde (16 pays)	36 %	47 %	14 %	3 %

Le temps de recharge de la batterie est long

	Correspond très bien	Correspond plutôt bien	Correspond plutôt mal	Correspond très mal
France	32 %	51 %	14 %	3 %
Allemagne	45 %	40 %	12 %	2 %
Royaume-Uni	31 %	51 %	16 %	1 %
Belgique	24 %	57 %	17 %	2 %
Italie	26 %	51 %	21 %	2 %
Espagne	23 %	55 %	20 %	2 %
Portugal	23 %	45 %	28 %	4 %
Norvège	15 %	45 %	32 %	8 %
Pologne	21 %	52 %	25 %	3 %
États-Unis	25 %	44 %	25 %	7 %
Japon	25 %	53 %	18 %	3 %
Afrique du Sud	28 %	46 %	20 %	6 %
Turquie	16 %	47 %	35 %	2 %
Mexique	25 %	48 %	25 %	2 %
Brésil	20 %	43 %	33 %	4 %
Chine	29 %	57 %	12 %	1 %
Monde (16 pays)	25 %	49 %	22 %	3 %

■ Pour chacune des propositions suivantes, indiquez, selon vous, si elle correspond bien ou mal au véhicule 100 % électrique ?

Il faut avoir un accès à un point de recharge à domicile ou au travail

	Correspond très bien	Correspond plutôt bien	Correspond plutôt mal	Correspond très mal
France	53 %	40 %	6 %	2 %
Allemagne	58 %	34 %	7 %	1 %
Royaume-Uni	51 %	37 %	10 %	3 %
Belgique	55 %	36 %	8 %	2 %
Italie	40 %	47 %	11 %	1 %
Espagne	59 %	34 %	7 %	0 %
Portugal	43 %	37 %	15 %	5 %
Norvège	50 %	35 %	11 %	3 %
Pologne	50 %	39 %	9 %	2 %
États-Unis	50 %	36 %	10 %	4 %
Japon	37 %	47 %	12 %	4 %
Afrique du Sud	56 %	32 %	9 %	3 %
Turquie	50 %	40 %	9 %	1 %
Mexique	52 %	39 %	7 %	2 %
Brésil	40 %	37 %	17 %	7 %
Chine	37 %	52 %	9 %	3 %
Monde (16 pays)	49 %	39 %	10 %	3 %

C'est dangereux (risques liés à la batterie)

	Correspond très bien	Correspond plutôt bien	Correspond plutôt mal	Correspond très mal
France	9 %	27 %	50 %	13 %
Allemagne	13 %	40 %	38 %	8 %
Royaume-Uni	11 %	33 %	47 %	10 %
Belgique	10 %	34 %	44 %	12 %
Italie	7 %	24 %	47 %	22 %
Espagne	9 %	29 %	46 %	16 %
Portugal	6 %	19 %	48 %	27 %
Norvège	16 %	28 %	42 %	14 %
Pologne	6 %	26 %	50 %	18 %
États-Unis	16 %	32 %	38 %	13 %
Japon	10 %	53 %	34 %	3 %
Afrique du Sud	12 %	32 %	42 %	14 %
Turquie	9 %	29 %	47 %	15 %
Mexique	8 %	30 %	43 %	18 %
Brésil	11 %	20 %	45 %	24 %
Chine	12 %	39 %	41 %	8 %
Monde (16 pays)	10 %	31 %	44 %	15 %

La durée de vie des batteries est trop courte

	Correspond très bien	Correspond plutôt bien	Correspond plutôt mal	Correspond très mal
France	30 %	51 %	17 %	2 %
Allemagne	43 %	43 %	12 %	3 %
Royaume-Uni	27 %	52 %	18 %	3 %
Belgique	24 %	54 %	20 %	2 %
Italie	16 %	54 %	26 %	3 %
Espagne	21 %	49 %	28 %	3 %
Portugal	21 %	43 %	31 %	6 %
Norvège	23 %	45 %	27 %	6 %
Pologne	20 %	53 %	24 %	3 %
États-Unis	23 %	45 %	24 %	8 %
Japon	19 %	57 %	21 %	2 %
Afrique du Sud	22 %	43 %	25 %	9 %
Turquie	15 %	45 %	36 %	3 %
Mexique	16 %	52 %	28 %	5 %
Brésil	17 %	36 %	37 %	10 %
Chine	25 %	60 %	14 %	2 %
Monde (16 pays)	23 %	49 %	24 %	4 %

Cela coûte plus cher à l'achat

	Correspond très bien	Correspond plutôt bien	Correspond plutôt mal	Correspond très mal
France	55 %	36 %	7 %	2 %
Allemagne	59 %	33 %	7 %	1 %
Royaume-Uni	54 %	33 %	12 %	1 %
Belgique	59 %	34 %	6 %	1 %
Italie	46 %	45 %	9 %	0 %
Espagne	48 %	42 %	9 %	1 %
Portugal	53 %	34 %	11 %	3 %
Norvège	24 %	40 %	29 %	6 %
Pologne	53 %	38 %	7 %	2 %
États-Unis	42 %	42 %	10 %	6 %
Japon	54 %	38 %	6 %	2 %
Afrique du Sud	55 %	32 %	10 %	3 %
Turquie	44 %	42 %	12 %	2 %
Mexique	56 %	35 %	7 %	2 %
Brésil	46 %	42 %	10 %	2 %
Chine	20 %	45 %	32 %	3 %
Monde (16 pays)	47 %	38 %	12 %	2 %

■ Pour chacune des propositions suivantes, indiquez, selon vous, si elle correspond bien ou mal au véhicule 100 % électrique ?

Il y a encore peu de modèles disponibles

	Correspond très bien	Correspond plutôt bien	Correspond plutôt mal	Correspond très mal
France	34 %	54 %	11 %	2 %
Allemagne	37 %	52 %	9 %	2 %
Royaume-Uni	40 %	47 %	11 %	2 %
Belgique	28 %	59 %	11 %	2 %
Italie	32 %	57 %	9 %	2 %
Espagne	33 %	52 %	13 %	2 %
Portugal	39 %	45 %	12 %	4 %
Norvège	19 %	45 %	31 %	6 %
Pologne	40 %	49 %	9 %	1 %
États-Unis	30 %	50 %	15 %	5 %
Japon	40 %	52 %	6 %	2 %
Afrique du Sud	45 %	40 %	13 %	2 %
Turquie	47 %	44 %	8 %	1 %
Mexique	46 %	40 %	11 %	3 %
Brésil	51 %	37 %	8 %	3 %
Chine	29 %	59 %	10 %	2 %
Monde (16 pays)	37 %	49 %	12 %	3 %

Le réseau et la capacité de maintenance et de réparation ne sont pas encore suffisants

	Correspond très bien	Correspond plutôt bien	Correspond plutôt mal	Correspond très mal
France	34 %	52 %	12 %	2 %
Allemagne	44 %	43 %	11 %	2 %
Royaume-Uni	31 %	51 %	15 %	4 %
Belgique	28 %	58 %	11 %	3 %
Italie	29 %	58 %	12 %	1 %
Espagne	35 %	52 %	11 %	2 %
Portugal	30 %	45 %	21 %	4 %
Norvège	24 %	51 %	22 %	4 %
Pologne	44 %	46 %	8 %	2 %
États-Unis	28 %	47 %	18 %	7 %
Japon	21 %	61 %	16 %	2 %
Afrique du Sud	33 %	45 %	18 %	5 %
Turquie	38 %	45 %	16 %	1 %
Mexique	37 %	49 %	13 %	2 %
Brésil	37 %	43 %	17 %	3 %
Chine	24 %	65 %	10 %	1 %
Monde (16 pays)	32 %	51 %	14 %	3 %

Il n'y a pas de véhicules disponibles en occasion

	Correspond très bien	Correspond plutôt bien	Correspond plutôt mal	Correspond très mal
France	21 %	54 %	21 %	4 %
Allemagne	30 %	49 %	18 %	3 %
Royaume-Uni	26 %	54 %	17 %	4 %
Belgique	27 %	51 %	17 %	4 %
Italie	22 %	55 %	20 %	3 %
Espagne	30 %	51 %	15 %	4 %
Portugal	24 %	45 %	24 %	6 %
Norvège	11 %	40 %	39 %	10 %
Pologne	36 %	49 %	11 %	3 %
États-Unis	21 %	42 %	27 %	10 %
Japon	17 %	54 %	25 %	4 %
Afrique du Sud	33 %	41 %	19 %	7 %
Turquie	31 %	43 %	23 %	3 %
Mexique	41 %	40 %	15 %	4 %
Brésil	40 %	40 %	16 %	4 %
Chine	13 %	49 %	33 %	5 %
Monde (16 pays)	26 %	47 %	21 %	5 %

On ne connaît pas encore l'évolution de la cote en occasion et donc la valeur des véhicules à la revente

	Correspond très bien	Correspond plutôt bien	Correspond plutôt mal	Correspond très mal
France	33 %	55 %	11 %	2 %
Allemagne	36 %	53 %	9 %	2 %
Royaume-Uni	31 %	56 %	12 %	1 %
Belgique	31 %	55 %	13 %	1 %
Italie	24 %	57 %	17 %	2 %
Espagne	34 %	52 %	12 %	2 %
Portugal	26 %	55 %	16 %	3 %
Norvège	32 %	49 %	15 %	4 %
Pologne	32 %	58 %	9 %	1 %
États-Unis	27 %	49 %	17 %	7 %
Japon	20 %	61 %	17 %	2 %
Afrique du Sud	34 %	47 %	16 %	3 %
Turquie	33 %	47 %	17 %	3 %
Mexique	37 %	49 %	12 %	2 %
Brésil	37 %	46 %	13 %	4 %
Chine	22 %	61 %	15 %	2 %
Monde (16 pays)	31 %	53 %	14 %	3 %

■ Pour la proposition suivante, indiquez, selon vous, si elle correspond bien ou mal au véhicule 100 % électrique ?

C'est un effet de mode

	Correspond très bien	Correspond plutôt bien	Correspond plutôt mal	Correspond très mal
France	15 %	35 %	36 %	14 %
Allemagne	16 %	30 %	40 %	15 %
Royaume-Uni	14 %	30 %	41 %	15 %
Belgique	13 %	35 %	37 %	15 %
Italie	7 %	20 %	44 %	29 %
Espagne	4 %	22 %	42 %	32 %
Portugal	5 %	16 %	37 %	42 %
Norvège	13 %	27 %	37 %	23 %
Pologne	11 %	23 %	47 %	19 %
États-Unis	15 %	26 %	37 %	22 %
Japon	4 %	33 %	50 %	12 %
Afrique du Sud	12 %	28 %	40 %	20 %
Turquie	11 %	15 %	40 %	34 %
Mexique	9 %	19 %	40 %	32 %
Brésil	11 %	19 %	37 %	33 %
Chine	12 %	42 %	38 %	7 %
Monde (16 pays)	11 %	26 %	40 %	23 %

■ Croyez-vous à l'avenir du véhicule électrique ?

	Oui, tout à fait	Oui, plutôt	Non, plutôt pas	Non, pas du tout
France	25 %	48 %	20 %	7 %
Allemagne	21 %	47 %	25 %	7 %
Royaume-Uni	31 %	42 %	18 %	9 %
Belgique	30 %	45 %	20 %	5 %
Italie	41 %	48 %	9 %	2 %
Espagne	44 %	46 %	9 %	1 %
Portugal	55 %	37 %	7 %	1 %
Norvège	33 %	44 %	14 %	9 %
Pologne	54 %	41 %	4 %	1 %
États-Unis	33 %	40 %	17 %	9 %
Japon	17 %	65 %	15 %	2 %
Afrique du Sud	46 %	43 %	8 %	3 %
Turquie	71 %	24 %	5 %	1 %
Mexique	55 %	42 %	2 %	0 %
Brésil	69 %	28 %	2 %	1 %
Chine	39 %	53 %	6 %	2 %
Monde (16 pays)	41 %	43 %	11 %	4 %

■ Envisagez-vous d'ici 5 ans d'acheter... ?

Hybride

	Oui, tout à fait	Oui, plutôt	Non, plutôt pas	Non, pas du tout
France	14 %	40 %	23 %	23 %
Allemagne	11 %	38 %	27 %	24 %
Royaume-Uni	12 %	29 %	30 %	29 %
Belgique	11 %	39 %	30 %	20 %
Italie	21 %	55 %	19 %	5 %
Espagne	19 %	57 %	16 %	8 %
Portugal	7 %	45 %	31 %	17 %
Norvège	6 %	28 %	32 %	34 %
Pologne	10 %	36 %	35 %	18 %
États-Unis	14 %	29 %	27 %	30 %
Japon	10 %	34 %	33 %	23 %
Afrique du Sud	15 %	41 %	29 %	15 %
Turquie	19 %	41 %	27 %	14 %
Mexique	32 %	49 %	14 %	6 %
Brésil	24 %	51 %	20 %	4 %
Chine	17 %	53 %	17 %	13 %
Monde (16 pays)	15 %	42 %	26 %	18 %

100 % électrique

	Oui, tout à fait	Oui, plutôt	Non, plutôt pas	Non, pas du tout
France	8 %	21 %	35 %	35 %
Allemagne	8 %	22 %	36 %	33 %
Royaume-Uni	9 %	20 %	36 %	35 %
Belgique	7 %	23 %	40 %	30 %
Italie	11 %	35 %	42 %	12 %
Espagne	8 %	40 %	38 %	14 %
Portugal	9 %	36 %	37 %	18 %
Norvège	8 %	19 %	35 %	38 %
Pologne	6 %	24 %	44 %	27 %
États-Unis	14 %	17 %	28 %	40 %
Japon	5 %	19 %	44 %	32 %
Afrique du Sud	16 %	27 %	38 %	19 %
Turquie	22 %	38 %	26 %	14 %
Mexique	19 %	53 %	19 %	9 %
Brésil	22 %	46 %	27 %	5 %
Chine	17 %	51 %	19 %	13 %
Monde (16 pays)	12 %	31 %	34 %	23 %

■ Parmi la liste suivante, quelles sont toutes les raisons pour lesquelles vous ne pourriez pas choisir un véhicule 100 % électrique si vous souhaitiez acheter une voiture ?

	C'est trop cher	L'autonomie n'est pas suffisante	C'est trop long à recharger	Je n'ai pas de quoi recharger la batterie
France	62 %	61 %	39 %	34 %
Allemagne	70 %	69 %	50 %	43 %
Royaume-Uni	63 %	38 %	39 %	33 %
Belgique	69 %	45 %	38 %	37 %
Italie	56 %	47 %	46 %	28 %
Espagne	54 %	47 %	40 %	45 %
Portugal	66 %	38 %	31 %	26 %
Norvège	35 %	41 %	27 %	29 %
Pologne	69 %	24 %	33 %	39 %
États-Unis	59 %	36 %	34 %	39 %
Japon	65 %	40 %	38 %	38 %
Afrique du Sud	70 %	40 %	38 %	39 %
Turquie	62 %	33 %	36 %	39 %
Mexique	70 %	42 %	23 %	34 %
Brésil	63 %	22 %	20 %	29 %
Chine	33 %	56 %	47 %	21 %
Monde (16 pays)	60 %	42 %	36 %	35 %

	Je préfère choisir un véhicule hybride	Il n'y a pas assez de modèles pour comparer les offres	C'est moins puissant qu'un véhicule thermique (essence ou diesel)	Je n'ai pas confiance
France	26 %	19 %	15 %	13 %
Allemagne	22 %	22 %	23 %	22 %
Royaume-Uni	11 %	18 %	16 %	20 %
Belgique	17 %	18 %	8 %	15 %
Italie	34 %	26 %	15 %	13 %
Espagne	35 %	31 %	21 %	10 %
Portugal	22 %	20 %	15 %	8 %
Norvège	24 %	9 %	14 %	24 %
Pologne	19 %	26 %	20 %	15 %
États-Unis	15 %	20 %	23 %	34 %
Japon	15 %	26 %	9 %	10 %
Afrique du Sud	18 %	43 %	23 %	24 %
Turquie	18 %	32 %	22 %	23 %
Mexique	30 %	40 %	20 %	15 %
Brésil	25 %	24 %	13 %	7 %
Chine	15 %	11 %	23 %	5 %
Monde (16 pays)	22 %	24 %	18 %	16 %

	Il n'y a pas de modèle qui me plaise	C'est dangereux (risques liés à la batterie)	C'est polluant	Autres (précisez)	Aucune de ces raisons
France	12 %	9 %	7 %	8 %	6 %
Allemagne	15 %	15 %	5 %	5 %	5 %
Royaume-Uni	15 %	6 %	3 %	7 %	11 %
Belgique	12 %	6 %	4 %	8 %	6 %
Italie	12 %	4 %	2 %	4 %	6 %
Espagne	12 %	7 %	2 %	7 %	7 %
Portugal	15 %	4 %	0 %	6 %	10 %
Norvège	14 %	16 %	9 %	17 %	15 %
Pologne	10 %	6 %	1 %	5 %	4 %
États-Unis	18 %	14 %	0 %	7 %	11 %
Japon	24 %	14 %	1 %	3 %	9 %
Afrique du Sud	17 %	18 %	3 %	9 %	6 %
Turquie	10 %	14 %	1 %	2 %	7 %
Mexique	14 %	10 %	4 %	4 %	1 %
Brésil	9 %	3 %	1 %	8 %	8 %
Chine	8 %	10 %	9 %	7 %	12 %
Monde (16 pays)	14 %	10 %	3 %	7 %	8 %

■ À votre connaissance, existe-t-il des aides ou des incitations à l'achat d'un véhicule électrique (prime au renouvellement de véhicules anciens, bonus fiscal ou autres mesures non financières comme le parking gratuit, l'accès à des voies de circulation réservées) ?

	Oui	Non	Vous ne savez pas
France	55 %	9 %	35 %
Allemagne	46 %	21 %	33 %
Royaume-Uni	26 %	27 %	48 %
Belgique	33 %	18 %	49 %
Italie	34 %	10 %	56 %
Espagne	23 %	14 %	63 %
Portugal	32 %	19 %	50 %
Norvège	38 %	14 %	47 %
Pologne	26 %	18 %	56 %
États-Unis	28 %	18 %	54 %
Japon	28 %	17 %	55 %
Afrique du Sud	17 %	31 %	52 %
Turquie	28 %	24 %	48 %
Mexique	15 %	27 %	58 %
Brésil	23 %	31 %	46 %
Chine	65 %	8 %	27 %
Monde (16 pays)	32 %	19 %	49 %

Et diriez-vous qu'il faudrait plus, moins ou ni plus ni moins de politiques publiques (nationales et locales, financières et non financières) de soutien au véhicule électrique ?

	Plus	Moins	Ni plus ni moins
France	60 %	7 %	33 %
Allemagne	55 %	14 %	32 %
Royaume-Uni	47 %	6 %	46 %
Belgique	55 %	9 %	35 %
Italie	80 %	6 %	14 %
Espagne	73 %	10 %	18 %
Portugal	84 %	5 %	11 %
Norvège	36 %	29 %	35 %
Pologne	70 %	7 %	23 %
États-Unis	45 %	8 %	47 %
Japon	60 %	7 %	33 %
Afrique du Sud	63 %	8 %	29 %
Turquie	87 %	6 %	8 %
Mexique	70 %	12 %	17 %
Brésil	80 %	6 %	13 %
Chine	74 %	7 %	19 %
Monde (16 pays)	65 %	9 %	26 %

Selon vous, si l'on prend en compte l'ensemble des coûts (achat et utilisation) et la revente, un véhicule électrique coûte-t-il aujourd'hui plus ou moins cher qu'un véhicule thermique (essence ou diesel) ?

	Beaucoup plus cher	Un peu plus cher	Le même prix	Un peu moins cher	Beaucoup moins cher
France	37 %	40 %	17 %	5 %	1 %
Allemagne	42 %	36 %	20 %	2 %	1 %
Royaume-Uni	35 %	36 %	21 %	5 %	2 %
Belgique	47 %	30 %	17 %	5 %	2 %
Italie	34 %	47 %	14 %	4 %	1 %
Espagne	33 %	44 %	18 %	4 %	2 %
Portugal	49 %	36 %	7 %	6 %	2 %
Norvège	13 %	27 %	29 %	24 %	6 %
Pologne	50 %	30 %	17 %	3 %	0 %
États-Unis	31 %	33 %	25 %	10 %	2 %
Japon	27 %	42 %	22 %	8 %	2 %
Afrique du Sud	45 %	32 %	10 %	10 %	3 %
Turquie	29 %	47 %	9 %	11 %	3 %
Mexique	35 %	43 %	15 %	5 %	1 %
Brésil	42 %	43 %	8 %	6 %	1 %
Chine	17 %	42 %	18 %	20 %	4 %
Monde (16 pays)	35 %	38 %	17 %	8 %	2 %

Quel effort financier maximum seriez-vous prêt à fournir pour acheter un véhicule électrique plutôt que sa version thermique (essence ou diesel) ?

	Aucun effort supplémentaire	Moins de 10 % de plus que la version thermique	Entre 10 et 30 % de plus que la version thermique	Entre 30 et 50 % de plus que la version thermique	Plus de 50 % de plus que la version thermique
France	49 %	28 %	18 %	3 %	2 %
Allemagne	44 %	26 %	26 %	2 %	2 %
Royaume-Uni	54 %	21 %	18 %	4 %	3 %
Belgique	52 %	23 %	20 %	3 %	2 %
Italie	32 %	35 %	30 %	2 %	1 %
Espagne	38 %	33 %	26 %	3 %	0 %
Portugal	49 %	22 %	22 %	4 %	2 %
Norvège	66 %	14 %	14 %	5 %	1 %
Pologne	40 %	28 %	29 %	3 %	1 %
États-Unis	46 %	24 %	18 %	7 %	5 %
Japon	46 %	28 %	19 %	6 %	1 %
Afrique du Sud	34 %	28 %	30 %	6 %	2 %
Turquie	38 %	32 %	24 %	4 %	3 %
Mexique	21 %	32 %	40 %	6 %	2 %
Brésil	25 %	32 %	37 %	6 %	1 %
Chine	38 %	38 %	22 %	1 %	1 %
Monde (16 pays)	42 %	28 %	24 %	4 %	2 %

Selon vous, quelle est l'autonomie moyenne d'un véhicule électrique (avec une batterie chargée à 100 %) en conditions de conduite réelle ? (spécifique Royaume-Uni/États-Unis : échelle similaire adaptée en miles)

	Moins de 50 km	Entre 50 et 99 km	Entre 100 et 199 km	Entre 200 et 299 km	Entre 300 et 399 km	Entre 400 et 499 km	500 km et plus	Vous ne savez pas
France	2 %	10 %	25 %	25 %	17 %	7 %	2 %	13 %
Allemagne	1 %	7 %	24 %	32 %	18 %	8 %	3 %	8 %
Royaume-Uni	2 %	9 %	25 %	15 %	13 %	5 %	2 %	29 %
Belgique	2 %	9 %	20 %	22 %	15 %	8 %	3 %	21 %
Italie	3 %	13 %	21 %	18 %	9 %	5 %	4 %	26 %
Espagne	3 %	9 %	23 %	20 %	17 %	7 %	3 %	18 %
Portugal	3 %	12 %	21 %	19 %	11 %	6 %	5 %	24 %
Norvège	5 %	11 %	15 %	13 %	10 %	4 %	5 %	36 %
Pologne	4 %	24 %	25 %	16 %	8 %	3 %	2 %	19 %
États-Unis	4 %	9 %	16 %	11 %	11 %	8 %	5 %	36 %
Japon	3 %	7 %	15 %	19 %	13 %	6 %	8 %	29 %
Afrique du Sud	3 %	10 %	19 %	15 %	8 %	8 %	10 %	27 %
Turquie	2 %	8 %	21 %	15 %	10 %	11 %	12 %	21 %
Mexique	6 %	18 %	24 %	18 %	8 %	5 %	4 %	16 %
Brésil	3 %	16 %	22 %	15 %	8 %	6 %	9 %	21 %
Chine	4 %	14 %	20 %	21 %	14 %	11 %	5 %	11 %
Monde (16 pays)	3 %	12 %	21 %	18 %	12 %	7 %	5 %	22 %

À votre avis, quelle est la durée de vie d'une batterie ?

	Moins d'un an	Entre 1 et 2 ans	Entre 3 et 4 ans	Entre 5 et 10 ans	Plus de 10 ans	Vous ne savez pas
France	2 %	15 %	30 %	18 %	2 %	33 %
Allemagne	1 %	14 %	35 %	23 %	2 %	25 %
Royaume-Uni	4 %	14 %	23 %	14 %	3 %	42 %
Belgique	1 %	12 %	29 %	18 %	2 %	39 %
Italie	1 %	16 %	27 %	20 %	2 %	34 %
Espagne	2 %	15 %	27 %	18 %	2 %	35 %
Portugal	2 %	14 %	25 %	23 %	5 %	31 %
Norvège	3 %	8 %	13 %	23 %	9 %	43 %
Pologne	3 %	18 %	33 %	18 %	3 %	25 %
États-Unis	5 %	17 %	21 %	16 %	3 %	39 %
Japon	1 %	7 %	25 %	33 %	8 %	27 %
Afrique du Sud	5 %	25 %	28 %	17 %	4 %	22 %
Turquie	5 %	25 %	29 %	21 %	4 %	16 %
Mexique	5 %	30 %	29 %	19 %	2 %	15 %
Brésil	4 %	28 %	26 %	20 %	5 %	17 %
Chine	3 %	18 %	38 %	24 %	5 %	12 %
Monde (16 pays)	3 %	17 %	27 %	20 %	4 %	28 %

À partir de quel niveau d'autonomie seriez-vous prêt à acheter un véhicule 100 % électrique ?

	Moins de 100 km	Entre 100 et 199 km	Entre 200 km et 299 km	Entre 300 et 399 km	Entre 400 et 499 km	500 km et plus	Vous ne seriez pas prêt à l'acheter
France	1 %	4 %	8 %	10 %	14 %	38 %	24 %
Allemagne	1 %	4 %	9 %	10 %	19 %	38 %	21 %
Royaume-Uni	2 %	10 %	17 %	19 %	10 %	16 %	26 %
Belgique	4 %	5 %	13 %	11 %	14 %	32 %	21 %
Italie	8 %	16 %	19 %	16 %	15 %	15 %	11 %
Espagne	1 %	7 %	10 %	12 %	18 %	41 %	12 %
Portugal	12 %	9 %	13 %	9 %	16 %	26 %	16 %
Norvège	6 %	11 %	12 %	14 %	11 %	20 %	27 %
Pologne	5 %	14 %	18 %	14 %	13 %	22 %	13 %
États-Unis	3 %	9 %	15 %	14 %	15 %	15 %	29 %
Japon	2 %	8 %	13 %	18 %	14 %	26 %	20 %
Afrique du Sud	4 %	9 %	15 %	20 %	7 %	30 %	14 %
Turquie	4 %	11 %	15 %	15 %	15 %	29 %	9 %
Mexique	9 %	20 %	24 %	18 %	9 %	14 %	6 %
Brésil	8 %	19 %	19 %	15 %	13 %	16 %	9 %
Chine	4 %	10 %	19 %	18 %	19 %	22 %	8 %
Monde (16 pays)	5 %	10 %	15 %	15 %	14 %	25 %	17 %

À partir de quelle vitesse de charge rapide de la batterie en voirie ou en station d'autoroute lors d'un parcours longue distance pourriez-vous être intéressé par un véhicule électrique ?

	Moins de 15 minutes	Entre 15 et 30 minutes	Entre 30 et 45 minutes	Entre 45 minutes et une heure	Entre une heure et une heure trente	Plus d'une heure trente	Vous ne seriez pas intéressé
France	19 %	29 %	16 %	11 %	3 %	2 %	21 %
Allemagne	20 %	33 %	17 %	10 %	1 %	2 %	17 %
Royaume-Uni	15 %	29 %	16 %	10 %	5 %	2 %	22 %
Belgique	20 %	29 %	16 %	10 %	4 %	3 %	17 %
Italie	23 %	36 %	16 %	12 %	4 %	2 %	8 %
Espagne	30 %	34 %	14 %	7 %	4 %	3 %	8 %
Portugal	25 %	42 %	12 %	7 %	2 %	2 %	11 %
Norvège	19 %	28 %	15 %	8 %	3 %	4 %	22 %
Pologne	17 %	41 %	16 %	12 %	3 %	2 %	9 %
États-Unis	19 %	22 %	15 %	11 %	4 %	4 %	26 %
Japon	31 %	23 %	12 %	8 %	5 %	3 %	18 %
Afrique du Sud	19 %	32 %	19 %	8 %	7 %	5 %	8 %
Turquie	16 %	33 %	21 %	12 %	6 %	5 %	7 %
Mexique	18 %	35 %	19 %	14 %	7 %	5 %	2 %
Brésil	17 %	38 %	17 %	12 %	5 %	6 %	5 %
Chine	11 %	35 %	26 %	15 %	5 %	1 %	7 %
Monde (16 pays)	20 %	32 %	17 %	10 %	4 %	3 %	13 %

Diriez-vous que les bornes de recharge publiques pour véhicules électriques sur la voirie sont : Suffisamment nombreuses

	Oui, tout à fait	Oui, plutôt	Non, plutôt pas	Non, pas du tout
France	4 %	11 %	41 %	45 %
Allemagne	5 %	14 %	41 %	40 %
Royaume-Uni	10 %	13 %	31 %	45 %
Belgique	5 %	12 %	39 %	43 %
Italie	11 %	17 %	31 %	40 %
Espagne	6 %	12 %	43 %	39 %
Portugal	5 %	11 %	46 %	38 %
Norvège	7 %	24 %	41 %	29 %
Pologne	7 %	15 %	32 %	45 %
États-Unis	13 %	16 %	33 %	38 %
Japon	6 %	11 %	40 %	43 %
Afrique du Sud	13 %	14 %	26 %	46 %
Turquie	9 %	13 %	40 %	38 %
Mexique	9 %	18 %	40 %	32 %
Brésil	13 %	18 %	34 %	34 %
Chine	17 %	24 %	40 %	19 %
Monde (16 pays)	9 %	15 %	37 %	38 %

Diriez-vous que les bornes de recharge publiques pour véhicules électriques sur la voirie sont :

Correctement localisées

	Oui, tout à fait	Oui, plutôt	Non, plutôt pas	Non, pas du tout
France	6 %	25 %	41 %	28 %
Allemagne	6 %	20 %	46 %	28 %
Royaume-Uni	11 %	23 %	40 %	27 %
Belgique	7 %	30 %	39 %	25 %
Italie	13 %	35 %	37 %	15 %
Espagne	9 %	28 %	46 %	17 %
Portugal	8 %	36 %	44 %	12 %
Norvège	11 %	35 %	36 %	18 %
Pologne	9 %	41 %	30 %	20 %
États-Unis	15 %	25 %	33 %	26 %
Japon	6 %	21 %	46 %	27 %
Afrique du Sud	14 %	22 %	30 %	34 %
Turquie	19 %	24 %	38 %	18 %
Mexique	15 %	27 %	40 %	18 %
Brésil	17 %	28 %	34 %	21 %
Chine	16 %	34 %	38 %	12 %
Monde (16 pays)	11 %	28 %	39 %	22 %

Êtes-vous favorable, indifférent ou réfractaire à l'idée de rouler avec un véhicule électrique rechargé... ?

Avec de l'électricité produite à partir de charbon

	Vous y êtes favorable	Vous y êtes indifférent	Vous y êtes réfractaire
France	10 %	29 %	61 %
Allemagne	12 %	32 %	56 %
Royaume-Uni	17 %	45 %	38 %
Belgique	12 %	34 %	54 %
Italie	13 %	29 %	58 %
Espagne	9 %	31 %	60 %
Portugal	11 %	26 %	62 %
Norvège	10 %	30 %	60 %
Pologne	16 %	35 %	49 %
États-Unis	22 %	41 %	37 %
Japon	15 %	52 %	33 %
Afrique du Sud	18 %	40 %	43 %
Turquie	15 %	42 %	43 %
Mexique	18 %	29 %	53 %
Brésil	23 %	32 %	45 %
Chine	19 %	35 %	46 %
Monde (16 pays)	15 %	35 %	50 %

Selon vous, le bilan global (production, utilisation, déconstruction) des véhicules électriques en termes d'émissions de gaz à effet de serre est... ?

	Supérieur à celui d'un véhicule thermique (essence ou diesel)	Équivalent à celui d'un véhicule thermique (essence ou diesel)	Inférieur à celui d'un véhicule thermique (essence ou diesel)	Cela dépend de la façon dont est produite l'électricité qui va charger la batterie et de la façon dont sont assemblées et recyclées les batteries
France	14 %	19 %	24 %	43 %
Allemagne	29 %	23 %	13 %	35 %
Royaume-Uni	9 %	20 %	26 %	45 %
Belgique	11 %	25 %	29 %	35 %
Italie	10 %	18 %	43 %	29 %
Espagne	5 %	7 %	51 %	37 %
Portugal	11 %	9 %	38 %	42 %
Norvège	23 %	19 %	25 %	34 %
Pologne	14 %	18 %	38 %	30 %
États-Unis	13 %	17 %	27 %	43 %
Japon	24 %	17 %	24 %	35 %
Afrique du Sud	11 %	16 %	36 %	37 %
Turquie	18 %	12 %	30 %	41 %
Mexique	3 %	9 %	52 %	36 %
Brésil	20 %	15 %	39 %	27 %
Chine	9 %	12 %	46 %	33 %
Monde (16 pays)	14 %	16 %	34 %	36 %

Avec de l'électricité produite à partir d'énergies renouvelables (solaire, éolien)

	Vous y êtes favorable	Vous y êtes indifférent	Vous y êtes réfractaire
France	71 %	23 %	5 %
Allemagne	68 %	27 %	5 %
Royaume-Uni	58 %	35 %	7 %
Belgique	70 %	27 %	3 %
Italie	83 %	16 %	1 %
Espagne	84 %	15 %	1 %
Portugal	82 %	15 %	3 %
Norvège	67 %	26 %	8 %
Pologne	83 %	15 %	1 %
États-Unis	59 %	32 %	9 %
Japon	71 %	28 %	1 %
Afrique du Sud	80 %	16 %	4 %
Turquie	84 %	13 %	3 %
Mexique	91 %	8 %	0 %
Brésil	85 %	13 %	2 %
Chine	85 %	14 %	1 %
Monde (16 pays)	76 %	20 %	3 %

Êtes-vous favorable, indifférent ou réfractaire à l'idée de rouler avec un véhicule électrique rechargé... ?

Avec de l'électricité produite à partir de l'énergie nucléaire

	Vous y êtes favorable	Vous y êtes indifférent	Vous y êtes réfractaire
France	22 %	41 %	37 %
Allemagne	15 %	32 %	53 %
Royaume-Uni	29 %	48 %	23 %
Belgique	21 %	41 %	38 %
Italie	21 %	28 %	52 %
Espagne	18 %	34 %	48 %
Portugal	13 %	25 %	62 %
Norvège	16 %	36 %	48 %
Pologne	37 %	35 %	28 %
États-Unis	28 %	39 %	33 %
Japon	17 %	44 %	40 %
Afrique du Sud	24 %	39 %	37 %
Turquie	26 %	37 %	37 %
Mexique	18 %	27 %	55 %
Brésil	29 %	26 %	45 %
Chine	42 %	29 %	29 %
Monde (16 pays)	23 %	35 %	41 %

Êtes-vous d'accord ou non avec chacune des propositions suivantes ?

L'utilisation massive de véhicules électriques dans les zones urbaines denses permettra de réduire significativement la pollution (particules fines, oxydes d'azote...)

	Oui, tout à fait	Oui, plutôt	Non, plutôt pas	Non, pas du tout
France	39 %	49 %	9 %	2 %
Allemagne	33 %	48 %	16 %	3 %
Royaume-Uni	35 %	54 %	9 %	2 %
Belgique	34 %	53 %	11 %	3 %
Italie	49 %	44 %	6 %	0 %
Espagne	57 %	36 %	5 %	2 %
Portugal	63 %	30 %	5 %	1 %
Norvège	39 %	46 %	10 %	5 %
Pologne	48 %	42 %	8 %	2 %
États-Unis	37 %	48 %	10 %	5 %
Japon	20 %	62 %	17 %	1 %
Afrique du Sud	53 %	39 %	7 %	2 %
Turquie	62 %	26 %	10 %	2 %
Mexique	65 %	31 %	4 %	1 %
Brésil	63 %	30 %	5 %	2 %
Chine	45 %	47 %	7 %	0 %
Monde (16 pays)	46 %	43 %	9 %	2 %

La production et le traitement des batteries usagées posent un sérieux problème environnemental

	Oui, tout à fait	Oui, plutôt	Non, plutôt pas	Non, pas du tout
France	51 %	40 %	7 %	2 %
Allemagne	44 %	46 %	9 %	1 %
Royaume-Uni	36 %	51 %	11 %	3 %
Belgique	34 %	50 %	14 %	2 %
Italie	47 %	46 %	6 %	1 %
Espagne	46 %	42 %	9 %	3 %
Portugal	48 %	43 %	8 %	1 %
Norvège	37 %	48 %	9 %	6 %
Pologne	39 %	46 %	13 %	2 %
États-Unis	37 %	48 %	11 %	4 %
Japon	18 %	63 %	18 %	1 %
Afrique du Sud	49 %	39 %	10 %	2 %
Turquie	47 %	40 %	11 %	2 %
Mexique	53 %	37 %	7 %	4 %
Brésil	49 %	42 %	8 %	2 %
Chine	32 %	57 %	9 %	1 %
Monde (16 pays)	42 %	46 %	10 %	2 %

L'utilisation d'énergies fossiles (pétrole, gaz) pour le fonctionnement des véhicules pose un sérieux problème environnemental

	Oui, tout à fait	Oui, plutôt	Non, plutôt pas	Non, pas du tout
France	43 %	47 %	8 %	2 %
Allemagne	34 %	51 %	12 %	2 %
Royaume-Uni	34 %	52 %	11 %	3 %
Belgique	36 %	47 %	14 %	3 %
Italie	47 %	46 %	6 %	1 %
Espagne	56 %	34 %	8 %	2 %
Portugal	64 %	29 %	5 %	2 %
Norvège	31 %	47 %	15 %	7 %
Pologne	38 %	47 %	12 %	2 %
États-Unis	38 %	42 %	14 %	6 %
Japon	19 %	62 %	19 %	1 %
Afrique du Sud	58 %	34 %	6 %	2 %
Turquie	55 %	30 %	12 %	3 %
Mexique	66 %	27 %	5 %	3 %
Brésil	60 %	32 %	8 %	1 %
Chine	41 %	49 %	8 %	3 %
Monde (16 pays)	45 %	42 %	10 %	3 %

Êtes-vous d'accord ou non avec chacune des propositions suivantes ?

L'utilisation de matériaux rares comme le lithium ou le cobalt pour la production de véhicules électriques pose un sérieux problème environnemental

	Oui, tout à fait	Oui, plutôt	Non, plutôt pas	Non, pas du tout
France	46 %	45 %	7 %	2 %
Allemagne	39 %	48 %	11 %	2 %
Royaume-Uni	27 %	54 %	18 %	2 %
Belgique	30 %	53 %	13 %	4 %
Italie	35 %	54 %	11 %	1 %
Espagne	34 %	52 %	11 %	2 %
Portugal	35 %	49 %	15 %	2 %
Norvège	32 %	51 %	14 %	3 %
Pologne	27 %	50 %	22 %	2 %
États-Unis	27 %	50 %	18 %	4 %
Japon	13 %	59 %	26 %	1 %
Afrique du Sud	36 %	49 %	14 %	2 %
Turquie	26 %	46 %	25 %	4 %
Mexique	35 %	48 %	14 %	4 %
Brésil	35 %	46 %	16 %	4 %
Chine	22 %	56 %	20 %	2 %
Monde (16 pays)	31 %	51 %	16 %	2 %

Selon vous, quelle proportion des ventes de voitures le véhicule 100 % électrique représentera-t-il dans 10 ans dans votre pays ?

	Moins de 1 % des ventes	Entre 1 et 4 % des ventes	Entre 5 et 19 % des ventes	Entre 20 et 34 % des ventes	Entre 35 et 49 % des ventes	Entre 50 et 64 % des ventes	Entre 65 et 79 % des ventes	80 % des ventes et plus
France	4 %	13 %	37 %	27 %	11 %	6 %	1 %	1 %
Allemagne	6 %	18 %	44 %	21 %	9 %	3 %	1 %	0 %
Royaume-Uni	5 %	12 %	26 %	27 %	15 %	7 %	5 %	3 %
Belgique	3 %	12 %	35 %	27 %	11 %	7 %	2 %	2 %
Italie	3 %	14 %	37 %	25 %	12 %	6 %	2 %	0 %
Espagne	4 %	10 %	27 %	28 %	14 %	10 %	4 %	2 %
Portugal	3 %	7 %	22 %	31 %	16 %	12 %	5 %	4 %
Norvège	5 %	5 %	13 %	21 %	22 %	18 %	8 %	7 %
Pologne	6 %	22 %	35 %	22 %	8 %	5 %	1 %	1 %
États-Unis	7 %	11 %	23 %	26 %	15 %	10 %	2 %	5 %
Japon	3 %	13 %	38 %	24 %	12 %	7 %	2 %	1 %
Afrique du Sud	5 %	16 %	28 %	25 %	13 %	8 %	2 %	3 %
Turquie	4 %	10 %	26 %	28 %	16 %	7 %	4 %	5 %
Mexique	3 %	12 %	25 %	29 %	17 %	7 %	4 %	2 %
Brésil	2 %	14 %	25 %	24 %	17 %	9 %	4 %	6 %
Chine	2 %	6 %	18 %	30 %	17 %	17 %	7 %	5 %
Monde (16 pays)	4 %	12 %	29 %	26 %	14 %	9 %	3 %	3 %