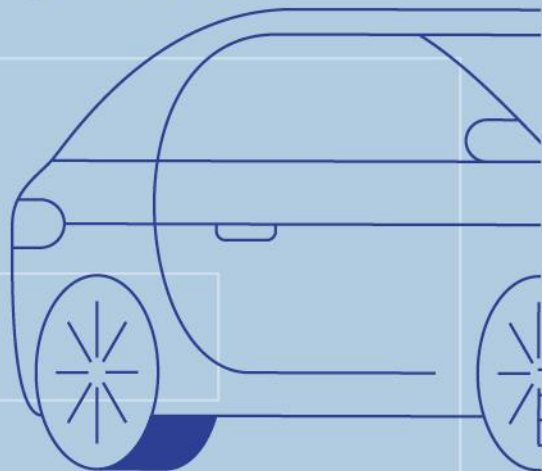


# AUTO

2020

MOBILITÉS, GÉOGRAPHIES, GÉNÉRATIONS

## LA FRACTURE AUTOMOBILE



Conférence de presse  
Paris, le 3 décembre 2019



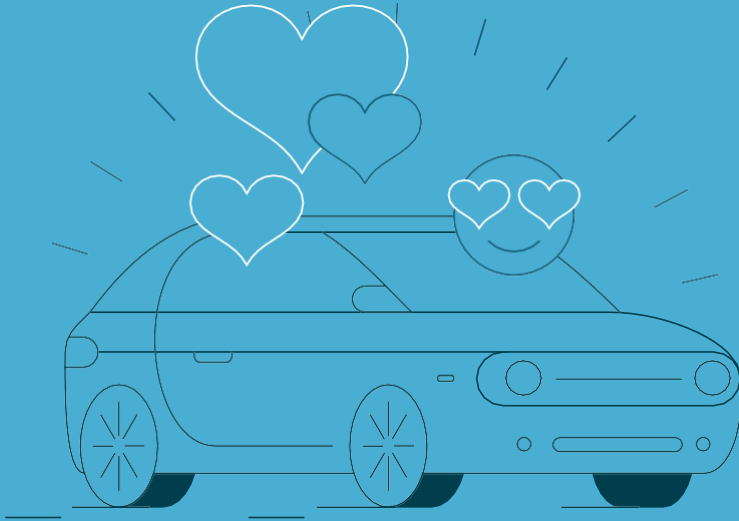
@obs\_cetelem

**OBSERVATOIRE**  
Cetelem



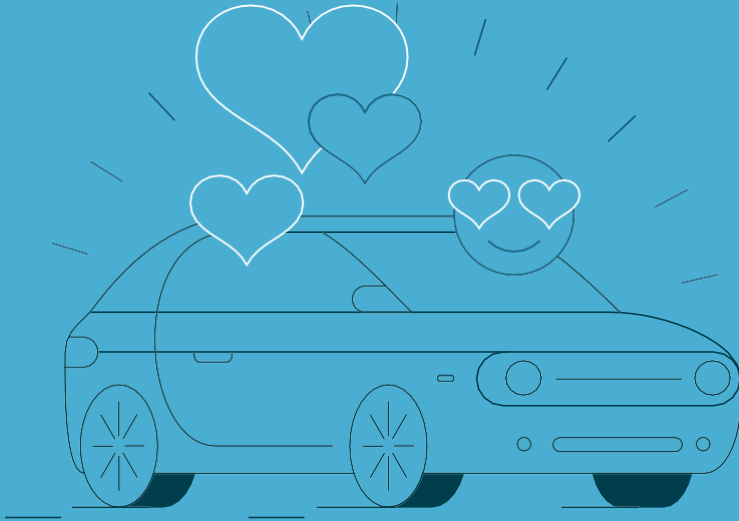
# Louis Michel DURAY

Directeur Automotive Financial Services  
BNP Paribas Personal Finance



# Flavien NEUVY

Directeur de l'Observatoire Cetelem



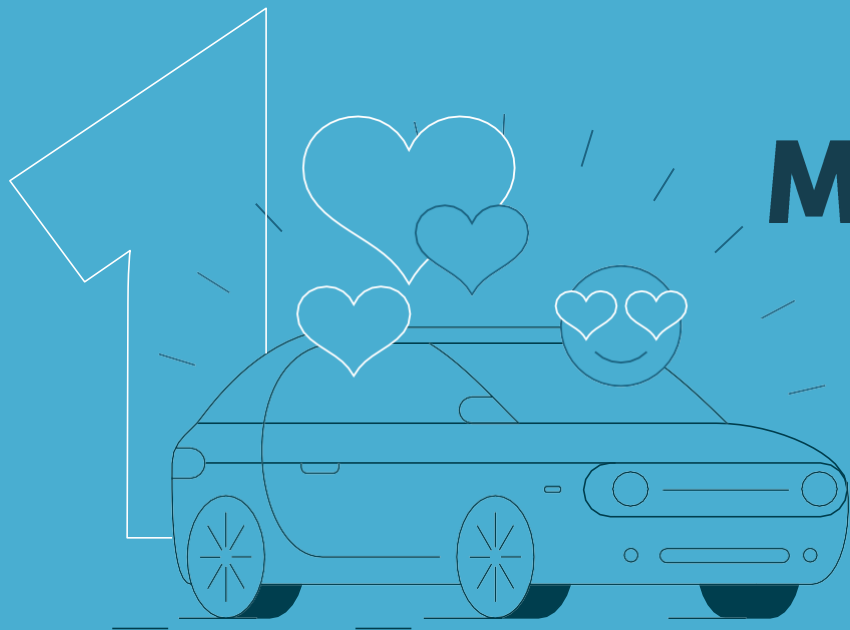


Les analyses économiques et marketing ainsi que les prévisions ont été réalisées en partenariat avec la société d'études et de conseil [C-Ways](#), spécialiste du Marketing d'Anticipation.

Les terrains de l'enquête consommateurs quantitative ont été conduits par Harris Interactive du 30 août au 20 septembre 2019 dans 15 pays : Afrique du Sud, Allemagne, Belgique, Brésil, Chine, Espagne, États-Unis, France, Italie, Japon, Pays-Bas, Pologne, Portugal, Royaume-Uni et Turquie. Au total, **10 000 individus** ont été interrogés en ligne (mode de recueil CAWI). Ces individus âgés de 18 à 65 ans sont issus d'échantillons nationaux représentatifs de chaque pays. La représentativité de l'échantillon est assurée par la méthode des quotas (sexe, âge). **3 000 interviews ont été réalisées en France** et 500 dans chacun des autres.



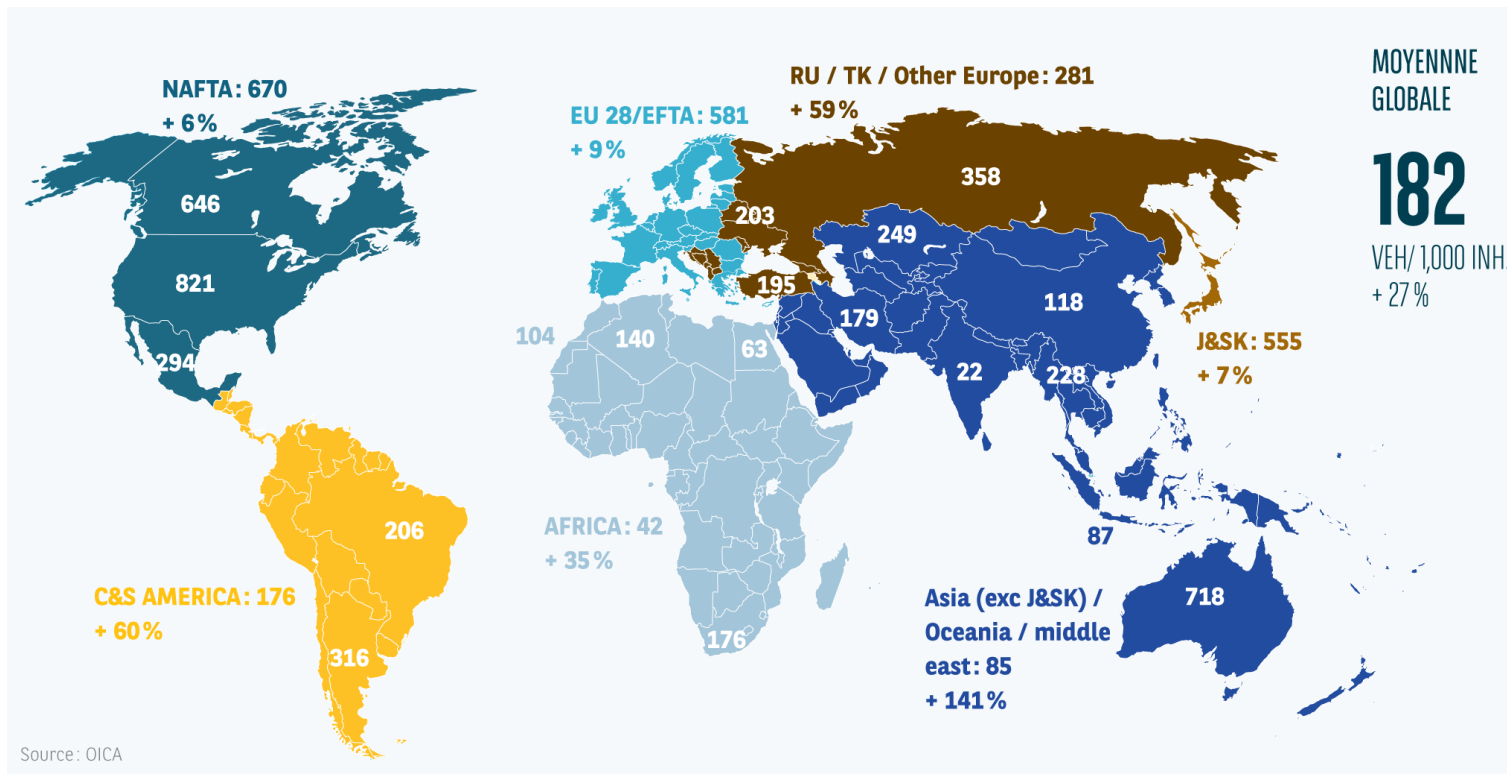
1. Marchés automobile : bilan et perspectives 2020
2. La voiture en commun
3. La fracture automobile
4. Mobilité, l'autre fracture française



# Marchés automobile

Bilan 2019, perspectives 2020

# Taux de motorisation : 2005 - 2015



# Perspectives 2020, véhicules particuliers neufs



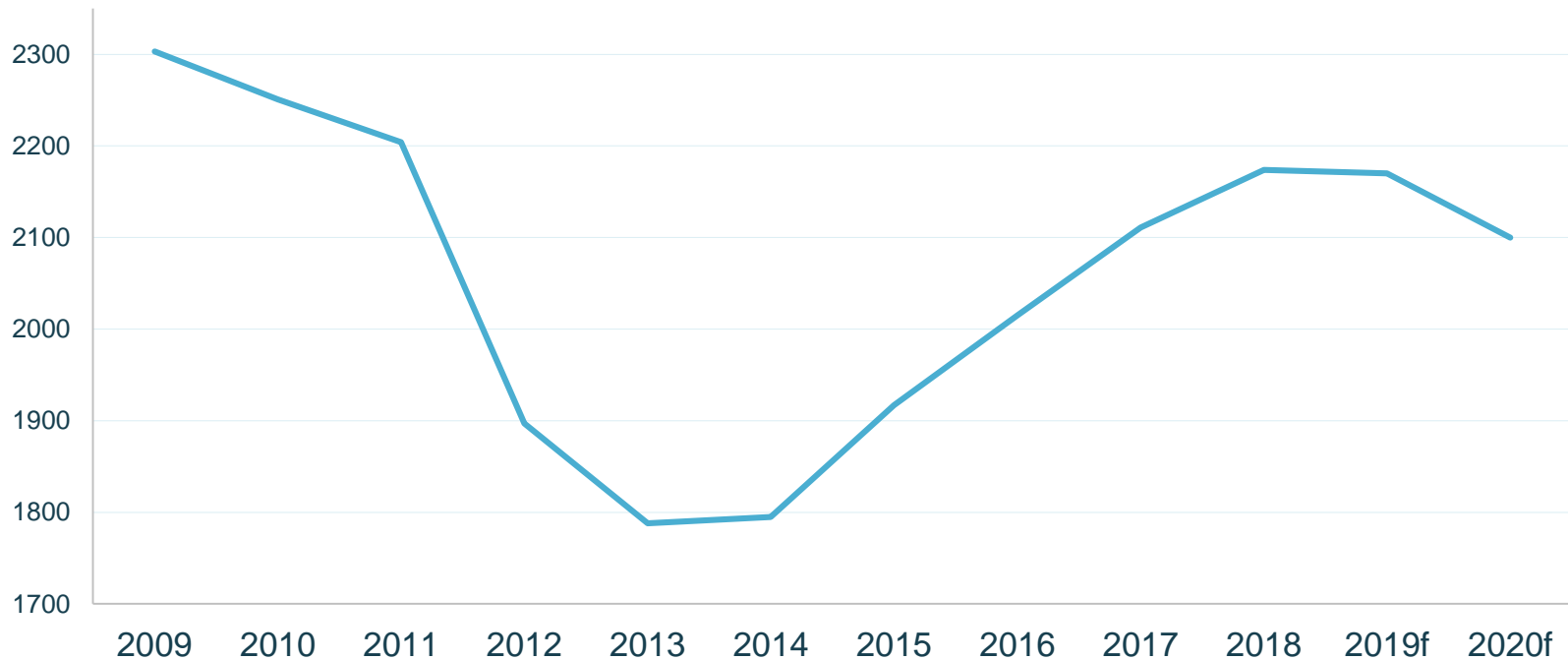
	2019*	Var 2019/2018	2020*	Var 2020/2019
France	2 170 000	-0.2%	2 100 000	-3%
Italie	1 870 000	-2.1%	1 830 000	-2%
Espagne	1 225 000	-7.3%	1 200 000	-2%
Portugal	217 000	-5.0%	208 000	-4%
Belgique-Luxembourg	585 000	-2.9%	573 000	-2%
Royaume-Uni	2 305 000	-2.6%	2 190 000	-5%
Allemagne	3 525 000	2.6%	3 454 500	-2%
Pays-Bas	408 000	-8.0%	400 000	-2%
Pologne	543 000	2.1%	530 000	-2%
République Tchèque	240 000	-8.2%	230 000	-4%
Slovaquie	99 000	0.9%	97 000	-2%
Hongrie	150 000	9.8%	140 000	-7%
<b>Total 13 pays</b>	<b>13 337 000</b>	<b>-1.3%</b>	<b>12 952 500</b>	<b>-3%</b>
<b>Europe 27 + EFTA</b>	<b>15 390 000</b>	<b>-1.5%</b>	<b>14 900 000</b>	<b>-3%</b>
Japon	4 480 000	2.0%	4 480 000	0%
Etats-Unis	17 075 000	-1.5%	16 700 000	-2%
Chine	21 340 000	-10.0%	22 000 000	3%
Brésil	2 250 000	7.0%	2 400 000	7%
Turquie	317 000	-34.8%	320 000	1%
<b>Somme</b>	<b>60 852 000</b>	<b>-4.4%</b>	<b>60 800 000</b>	<b>0%</b>



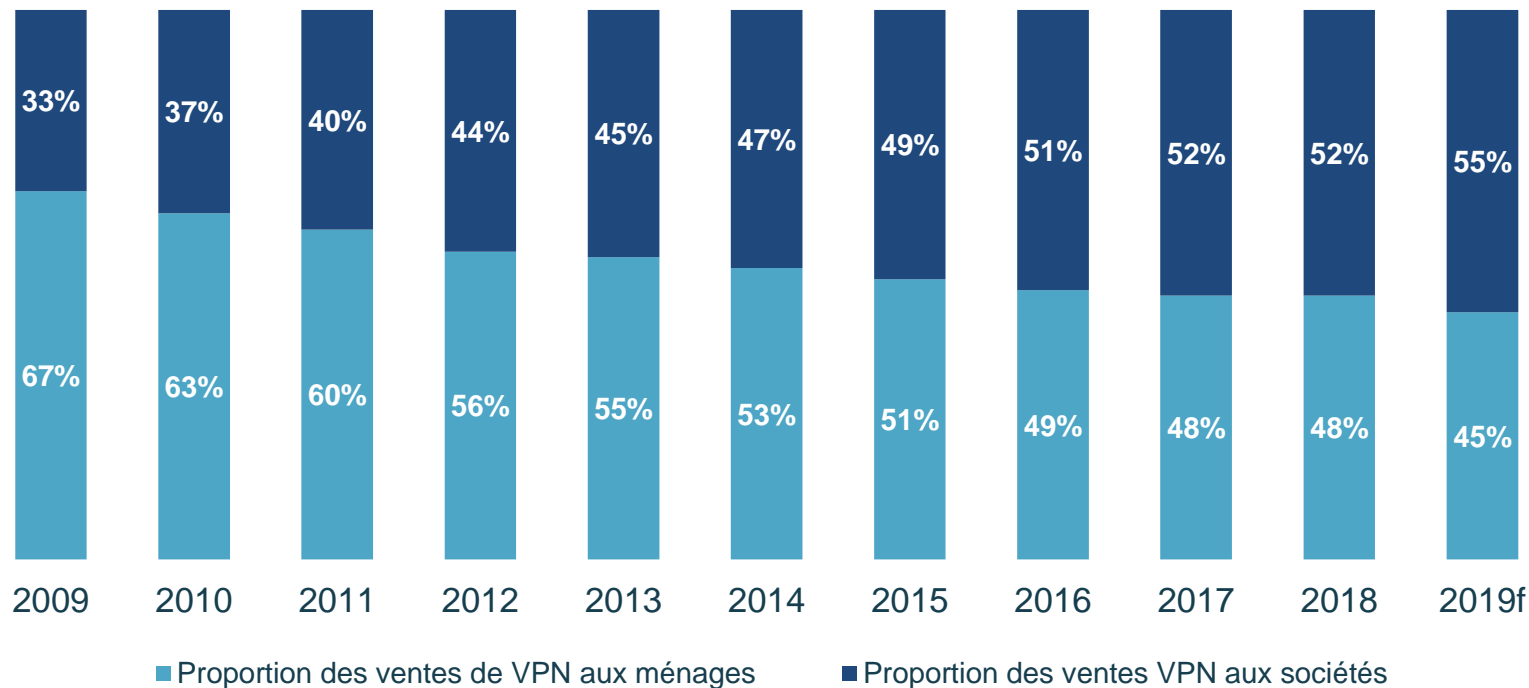
# Une bonne résistance du marché en France



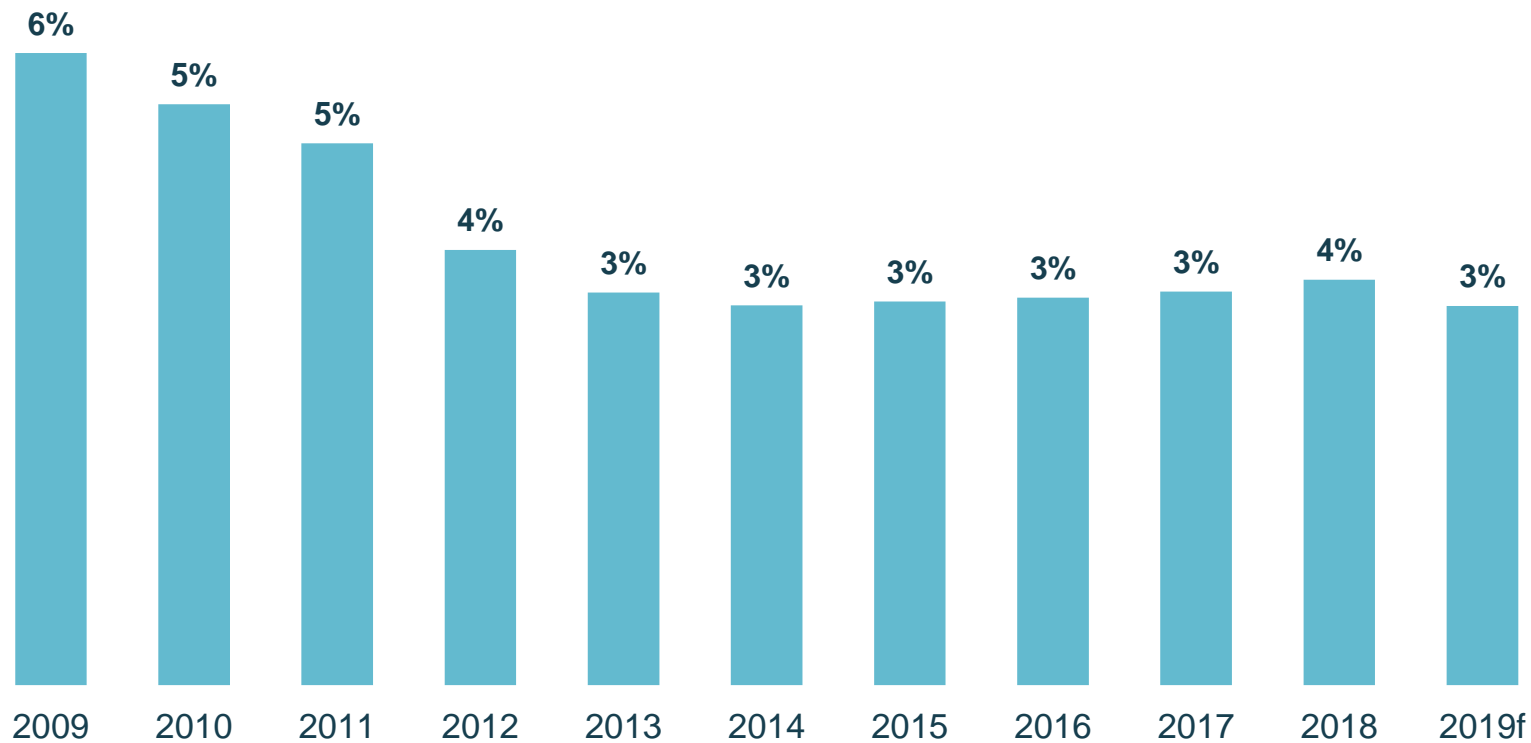
## Ventes de VPN par milliers (Ménages + Sociétés)



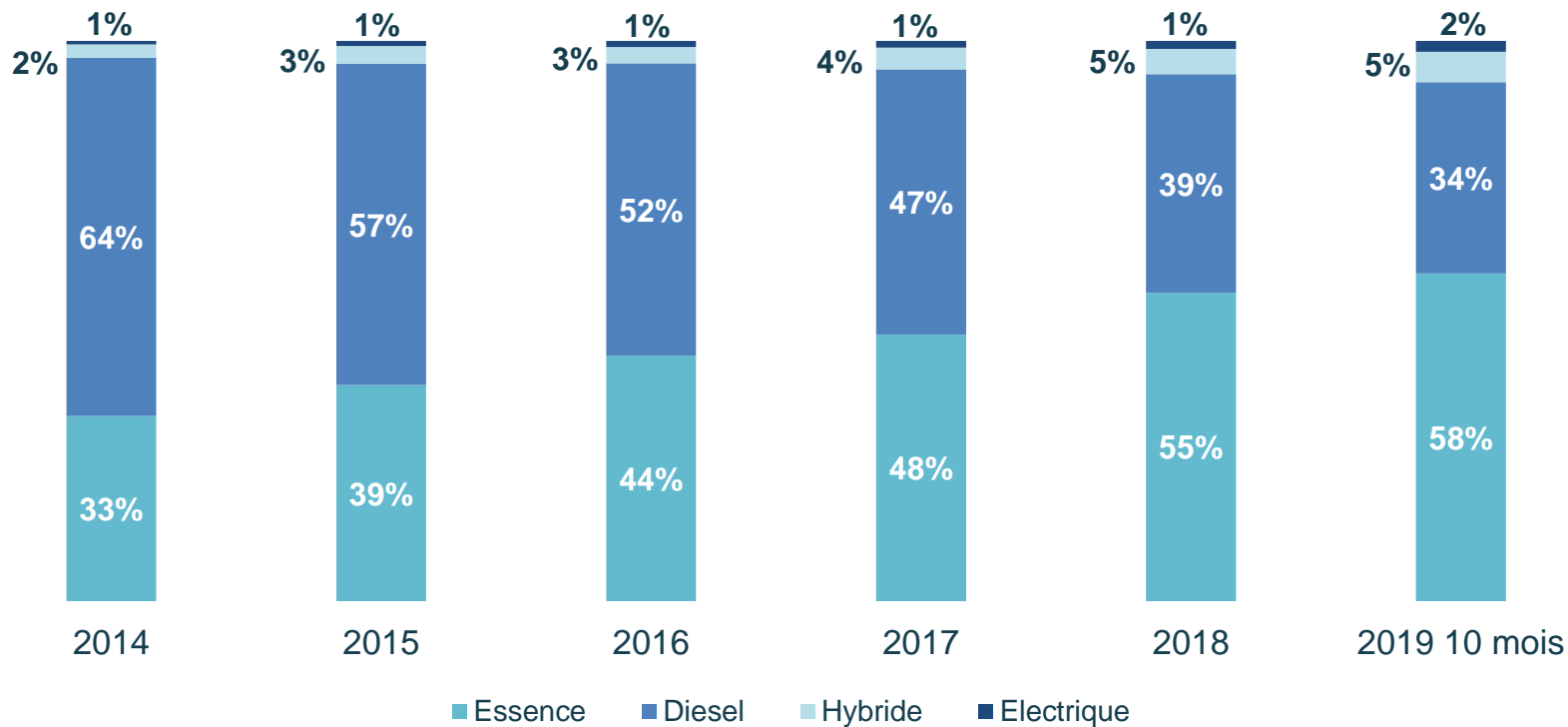
# Les ventes aux ménages en net recul en France



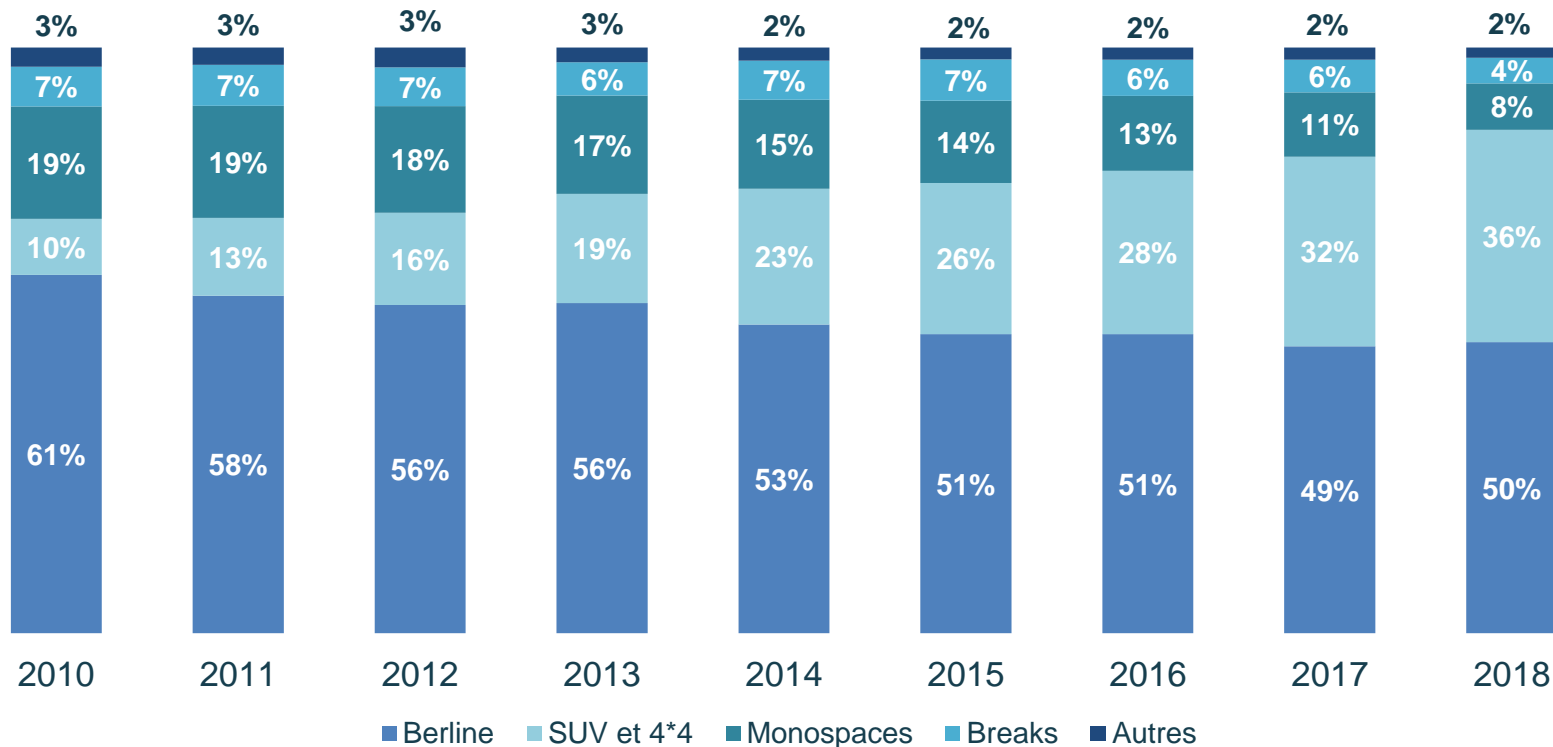
# Taux d'achat des ménages en France : 3%

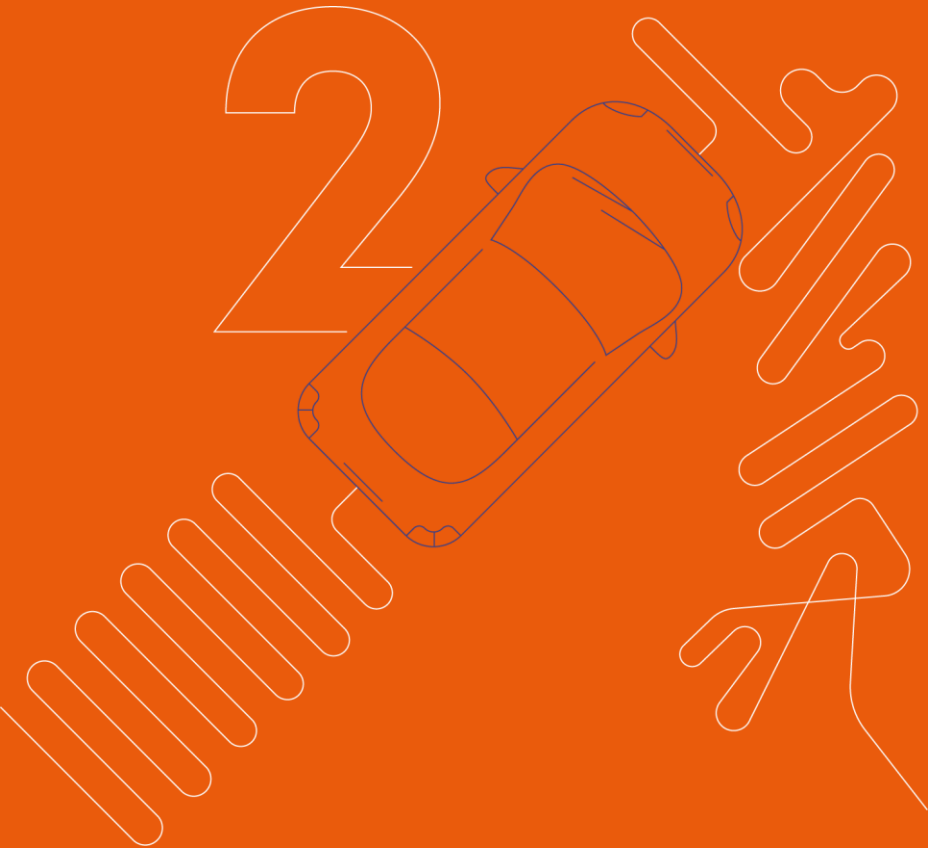


# Evolution du mix énergétique pour les VP neufs en France



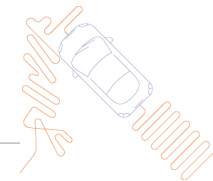
# Evolution des parts de marché des SUV en France



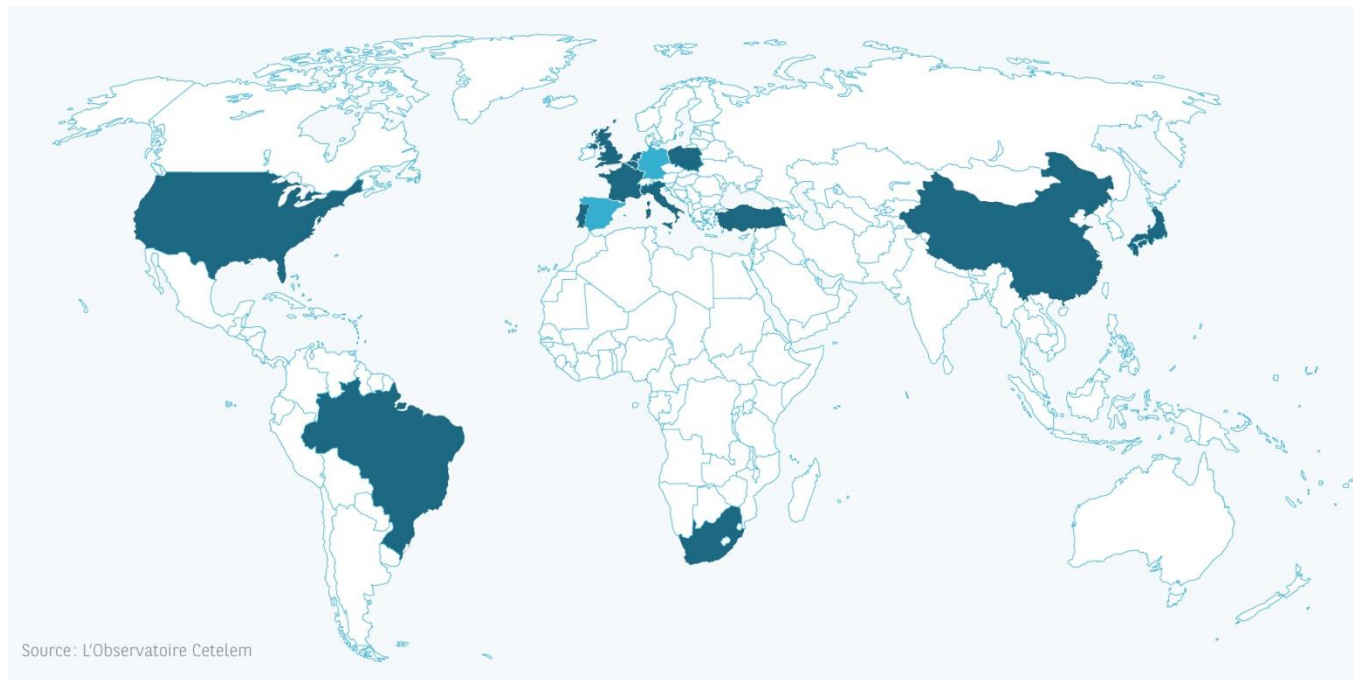


# La voiture en commun

# L'indispensable voiture

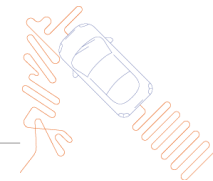


Pour vous, posséder une voiture c'est avant tout... ?

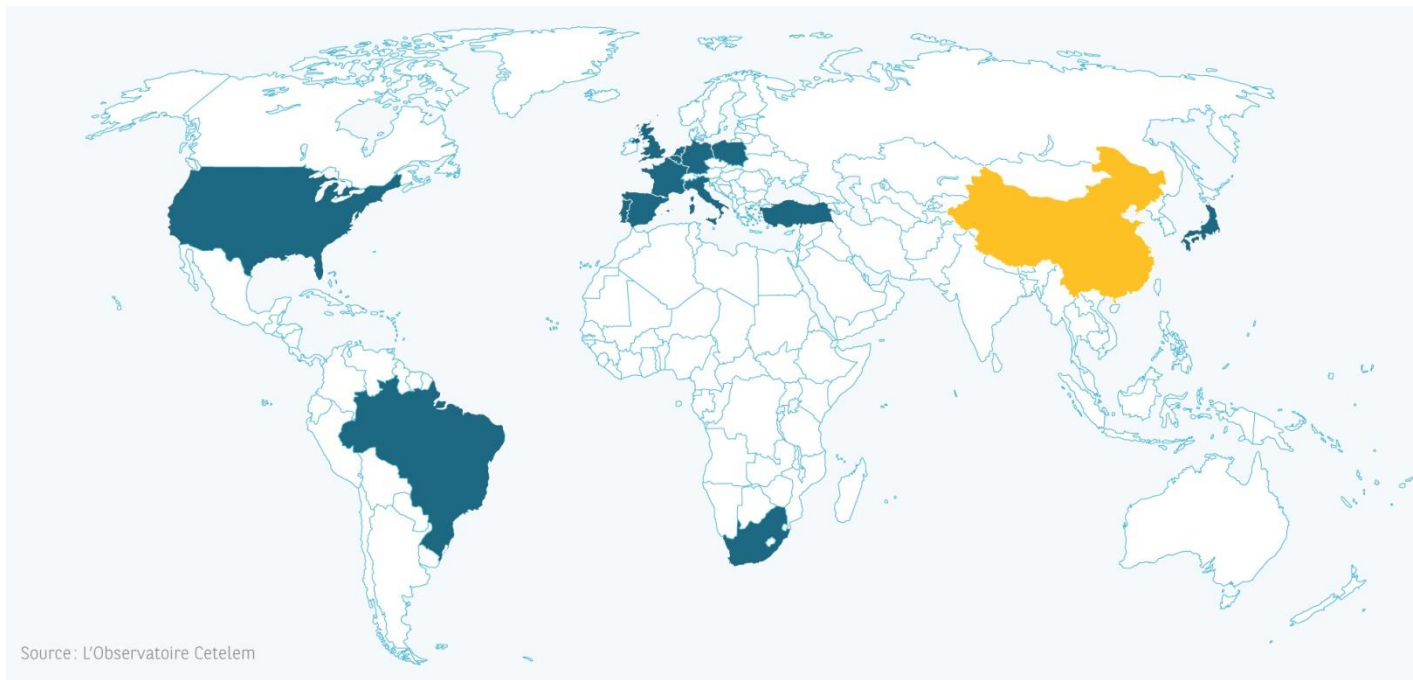


● Un moyen de transport indispensable pour vos déplacements

● Un moyen de liberté incomparable



## Pourquoi n'êtes-vous pas prêt à vous séparer de votre voiture ?

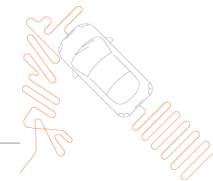


● Vous appréciez la liberté que votre voiture vous apporte

● Vous souhaitez avoir votre propre voiture au cas où vous en auriez besoin



# Un attachement fort à la voiture



## Êtes-vous attaché à votre voiture ?

En %, somme des « Oui » (Tout à fait / Plutôt)

Question posée aux seuls possesseur de voitures



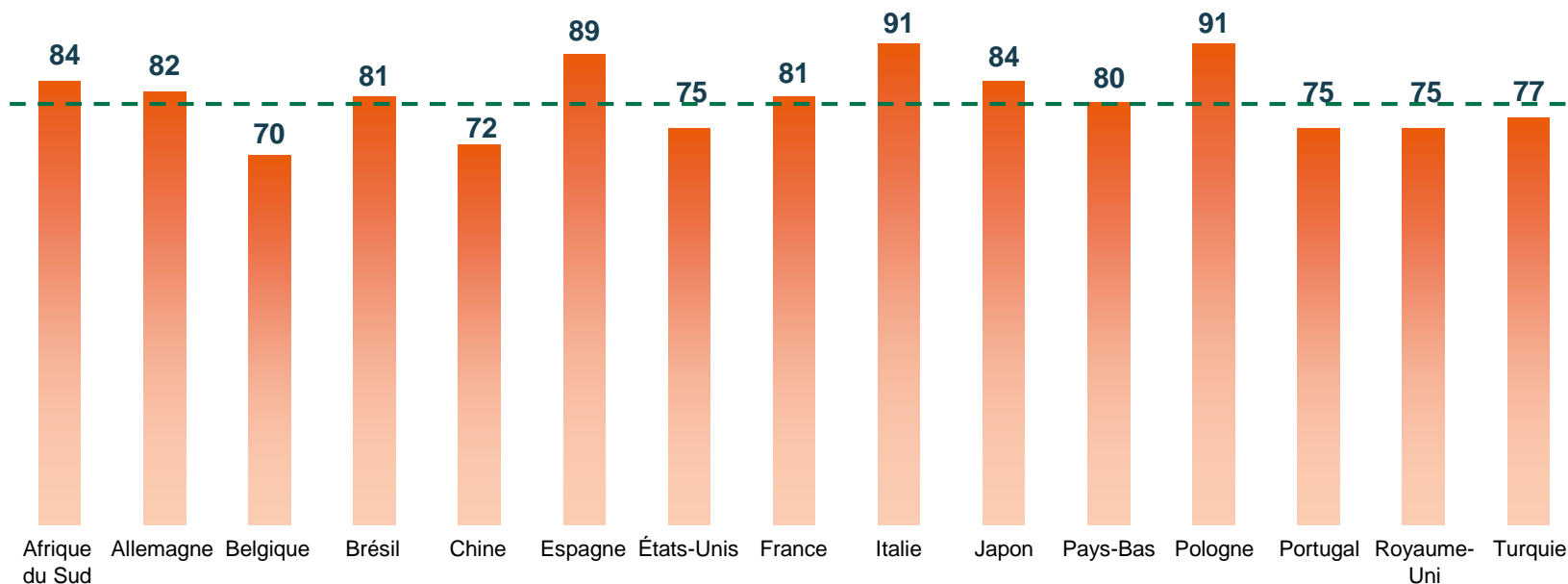
**82%**

MOYENNE  
EUROPE

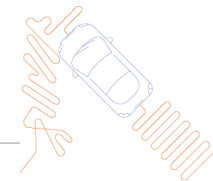


**90%**

MOYENNE  
MONDE

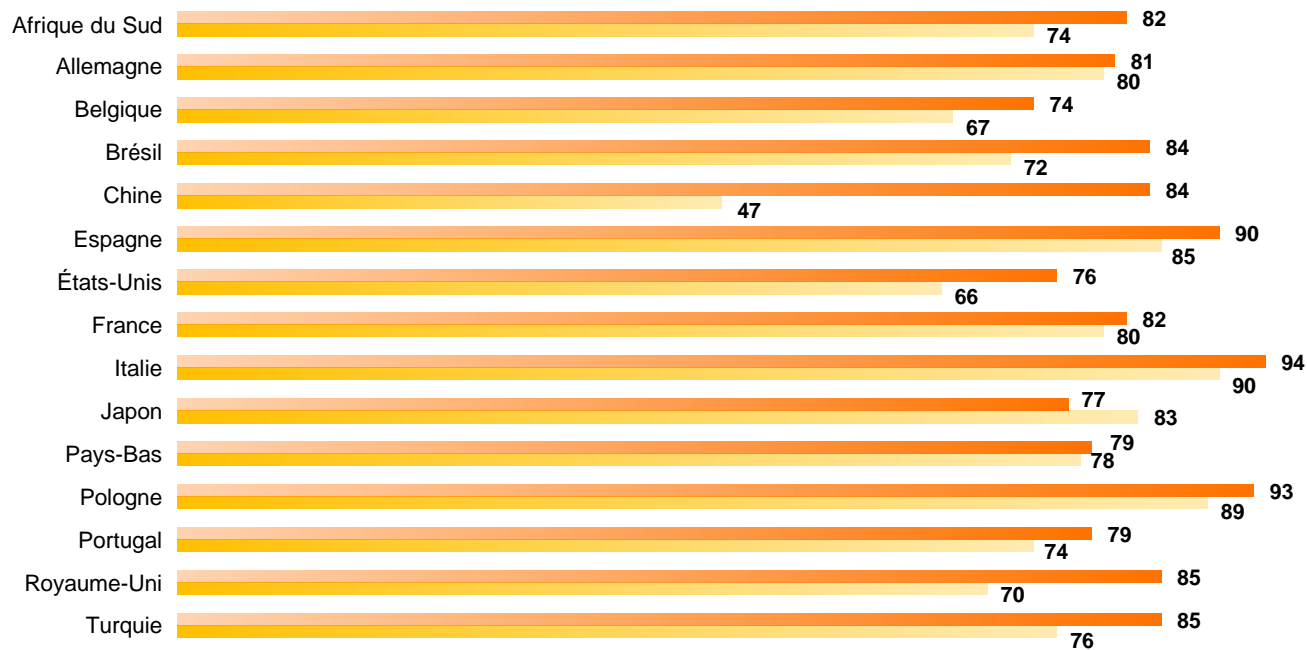


# Un attachement fort à la voiture



## Êtes-vous attaché à votre voiture ?

En %, somme des « Oui » (Tout à fait / Plutôt)



MOYENNE EUROPE

**84%**  
18-34 ANS

**79%**  
55 ANS ET -

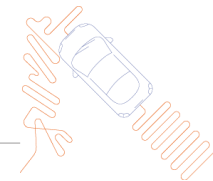


MOYENNE MONDE

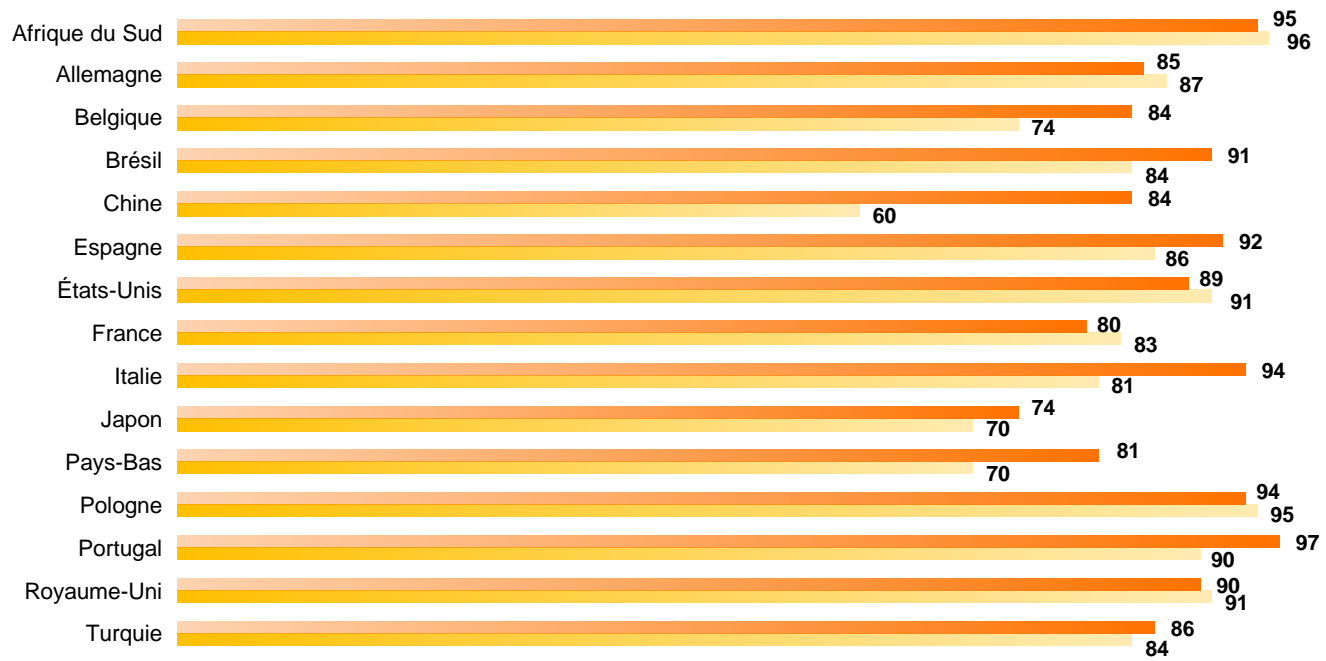
**79%**  
18-34 ANS

**75%**  
55 ANS ET -

# Et demain ?



Dans 10 ans, pensez-vous que l'on achètera / possèdera encore sa voiture ?  
En %, somme des « Oui »



MOYENNE EUROPE

**89%**  
18-34 ANS

**84%**  
55 ANS ET PLUS



MOYENNE MONDE

**88%**  
18-34 ANS

**83%**  
55 ANS ET PLUS

3



# La fracture automobile

# Ne plus posséder de voiture ?

Pourriez-vous imaginer ne jamais posséder de voiture de toute votre vie (ou ne plus en posséder) ?

En %, somme des « Oui »  
(Tout à fait / Sous certaines conditions)



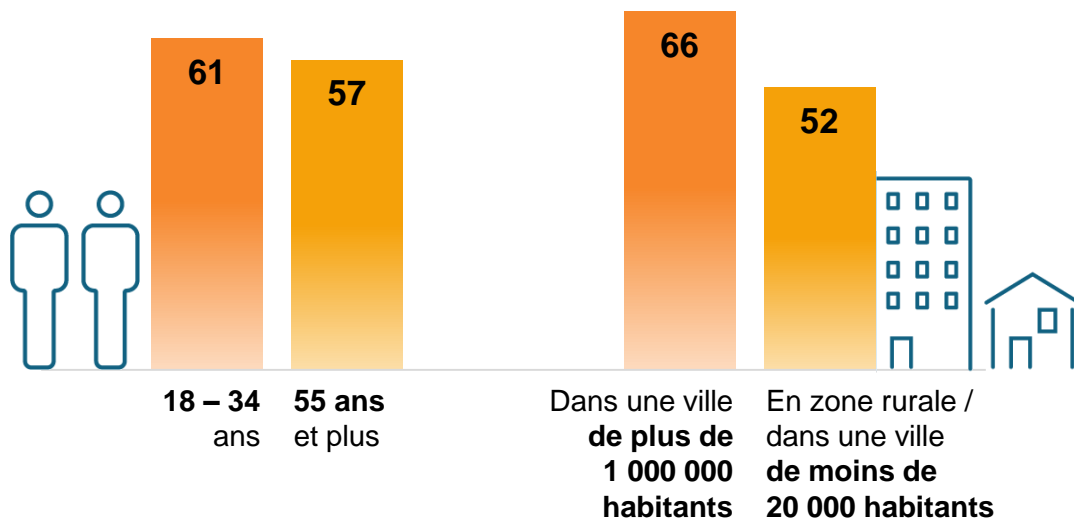
**55%**  
MOYENNE  
EUROPE



**57%**  
MOYENNE  
MONDE



**43%**  
MOYENNE  
FRANCE



# Voiture = pollution ?



## Selon vous, la voiture est-elle la cause principale de la pollution aujourd'hui ?

En %, somme des « Tout à fait d'accord » et « Plutôt d'accord »



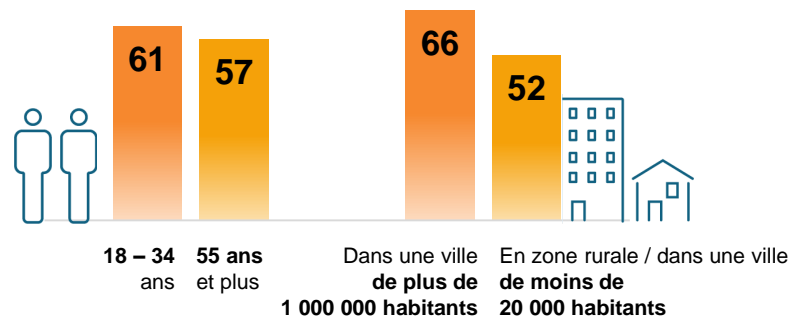
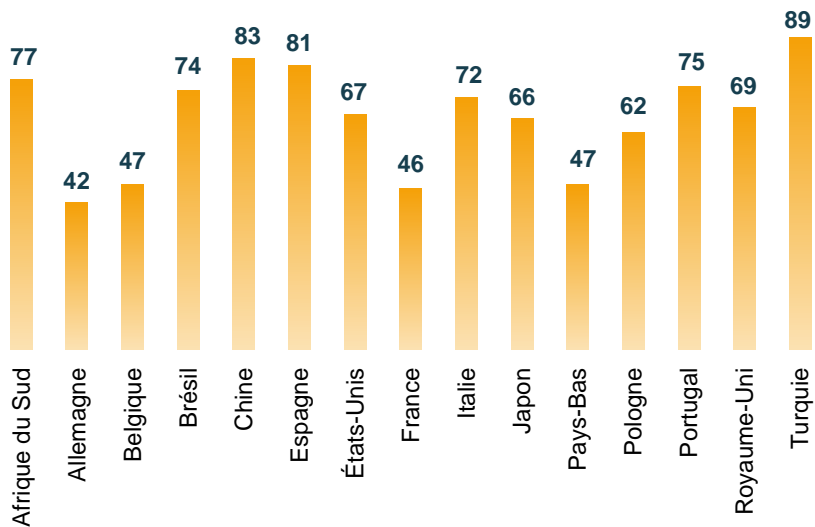
**60%**

MOYENNE  
EUROPE

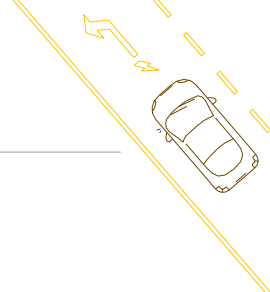


**66%**

MOYENNE  
MONDE

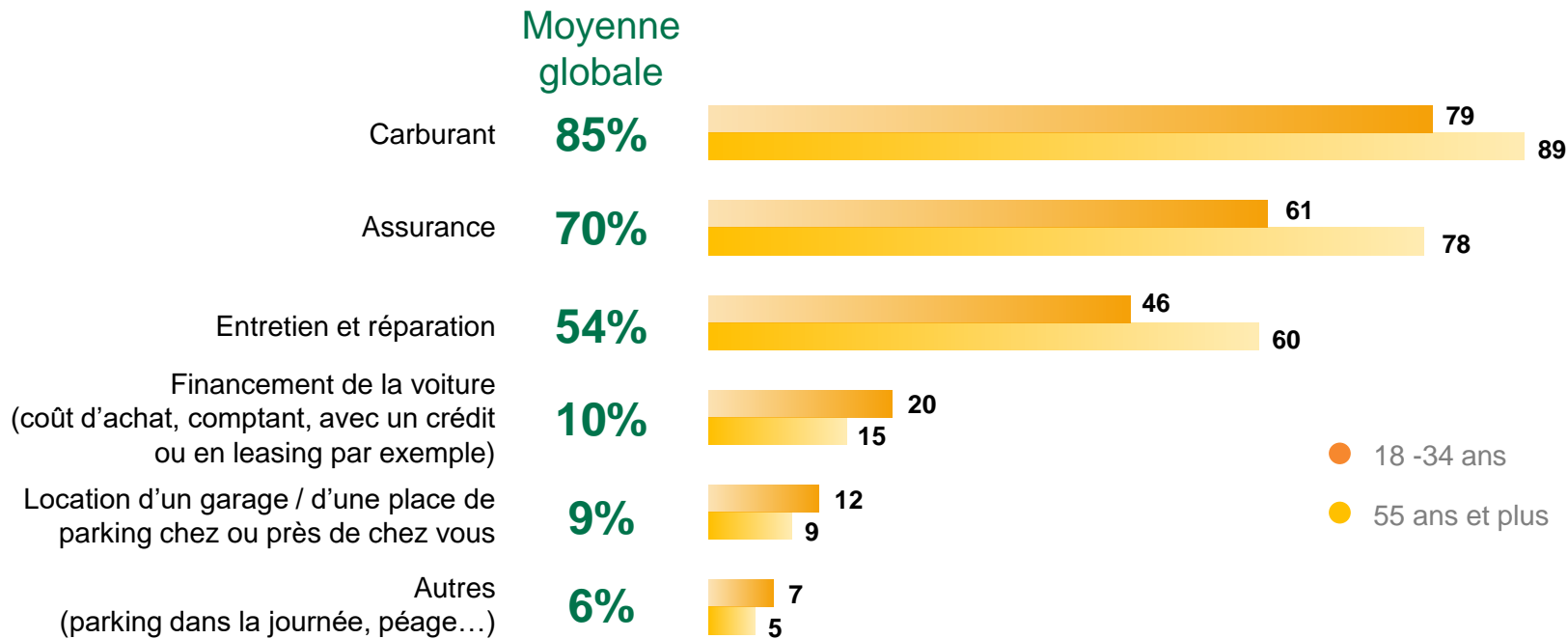


# | Carburant, sujet inflammable

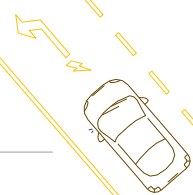


## Quelles sont les principales dépenses liées à votre voiture ?

En %, trois réponses possibles

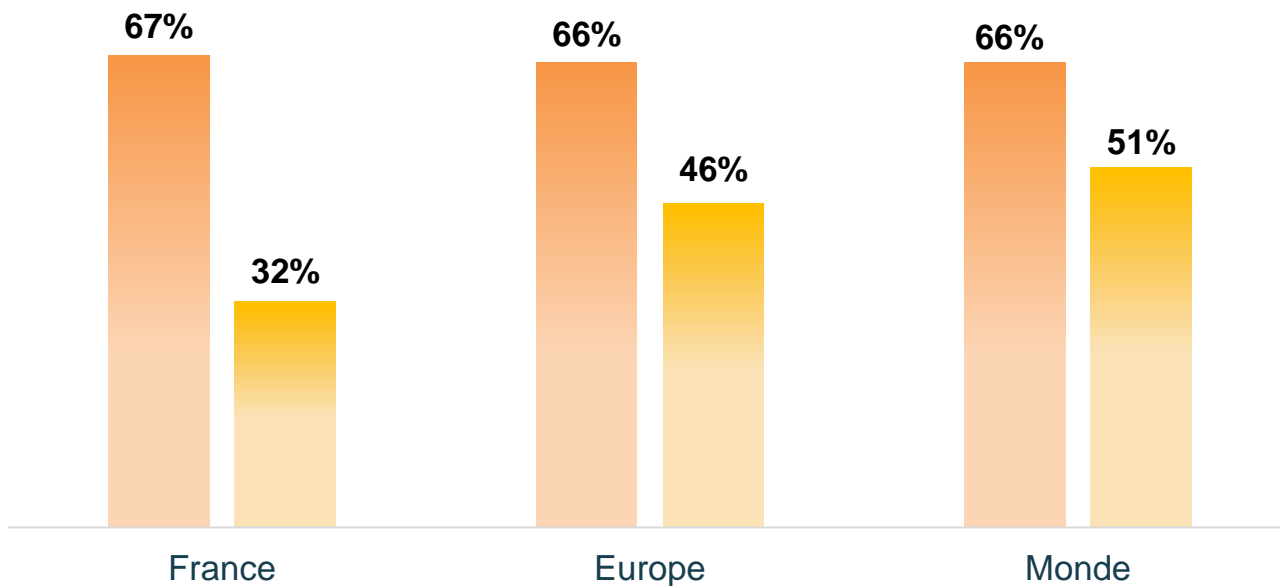


# Carburant, sujet inflammable



## Vous arrive-t-il de renoncer à faire des trajets avec votre voiture en raison du prix des carburants ?

En % des oui.



MOYENNE EUROPE

**62%**  
18-34 ANS

**45%**  
55 ANS ET PLUS



MOYENNE MONDE

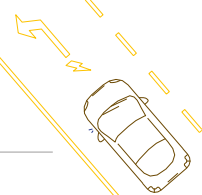
**63%**  
18-34 ANS

**46%**  
55 ANS ET PLUS

● Métropole de plus d'1 million d'habitants    ● Petites villes (et zones rurales)

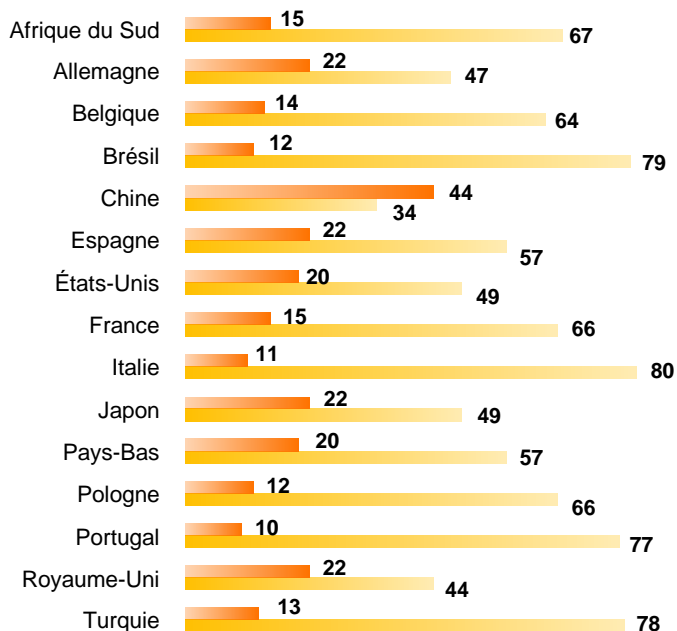


# Carburant, sujet inflammable



## Serait-il préférable selon vous que les pouvoirs publics augmentent / baissent les taxes ?

Sur les carburants ? En %



Les pouvoirs publics augmentent les taxes sur les carburants afin de favoriser l'adoption d'autres modes de transport plus respectueux de l'environnement



**17%**  
MOYENNE EUROPE



**18%**  
MOYENNE MONDE

Les pouvoirs publics baissent leurs taxes sur les carburants pour augmenter le pouvoir d'achat ménagers

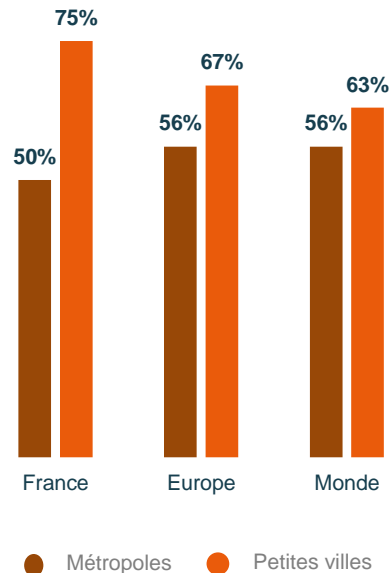


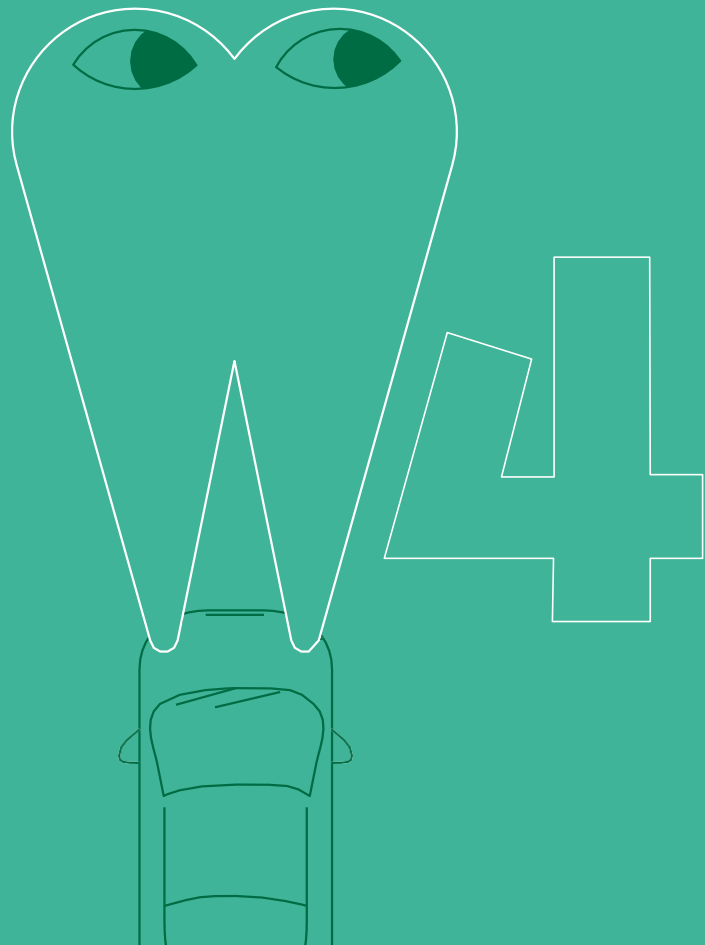
**62%**  
MOYENNE EUROPE



**61%**  
MOYENNE MONDE

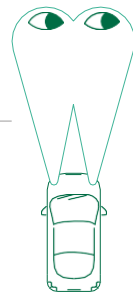
### Baisser les taxes





# Mobilité, l'autre fracture française

# Les transports en commun



A combien de temps de marche de chez vous se situe le transport en commun le plus proche (bus, métro, tramway...) ?



Moins de 5 minutes  
Entre 5 et 15 minutes

**41%**  
**35%**



Entre 16 et 30 minutes  
Plus de 30 minutes

**11%**  
**13%**

Total moins de 15 minutes

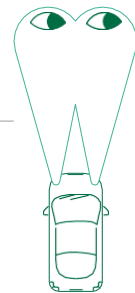
**76%**

Total plus de 15 minutes

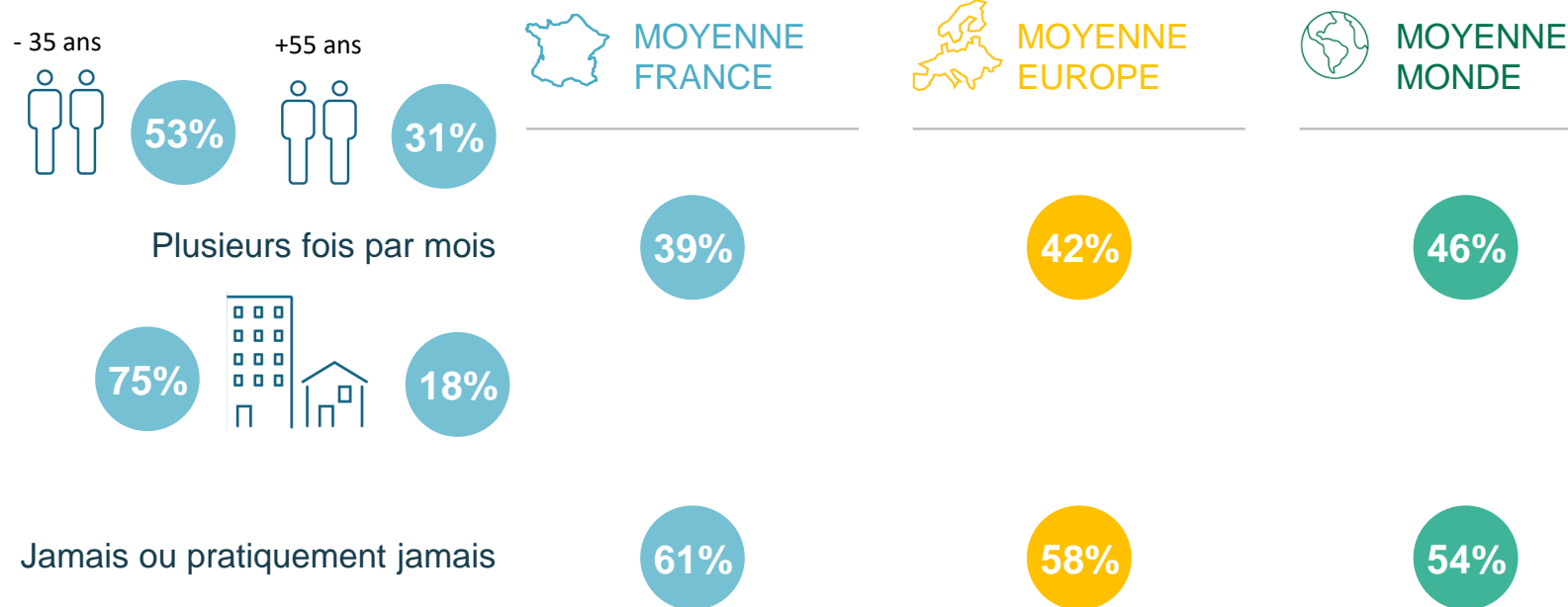
**24%**

**28% ont un abonnement**

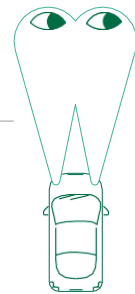
# 61% des Français ne prennent jamais les transports en commun



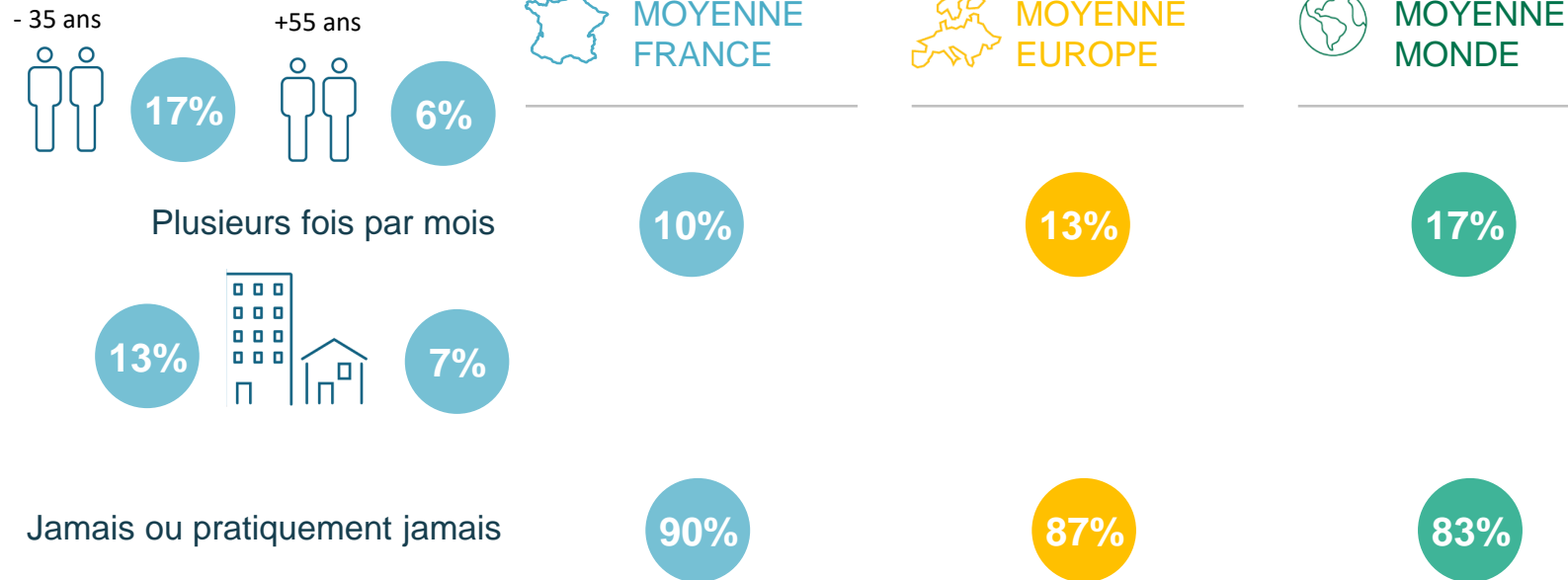
A quelle fréquence utilisez-vous les transports en commun pour réaliser les trajets entre votre domicile et votre lieu de travail ou d'études ?



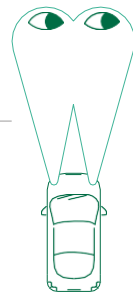
# Le covoiturage chez les jeunes, en ville



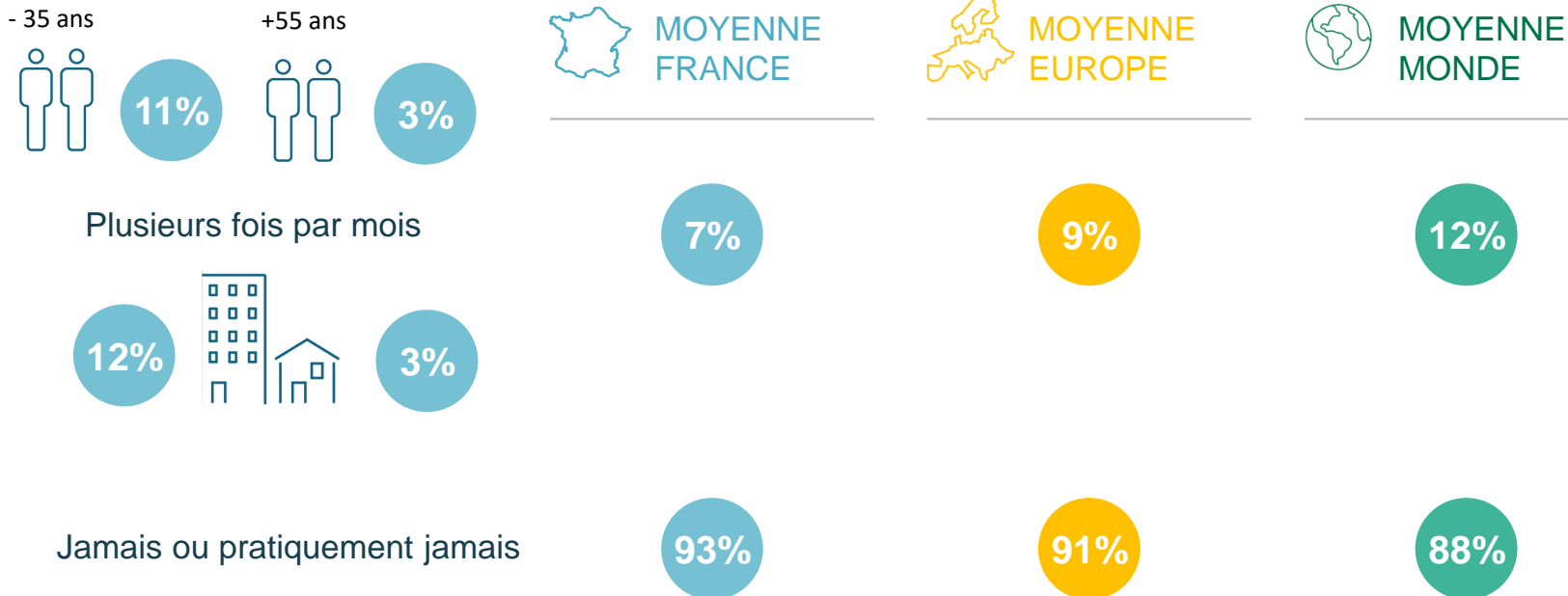
A quelle fréquence utilisez-vous le covoiturage (passager) pour réaliser les trajets entre votre domicile et votre lieu de travail ou d'études ?



# L'autopartage à la marge



A quelle fréquence utilisez-vous l'autopartage pour réaliser les trajets entre votre domicile et votre lieu de travail ou d'études ?



# MERCI DE VOTRE ATTENTION

## *#PROSPECTIVE*



@obs\_cetelem observatoirecetelem.com

